



Katalog BPS : 1102001.6112.030

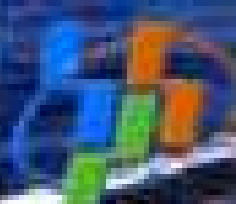
Pecamatan

KUBU

dalam

ANGKA

Kubu District in Figure
2012



Badan Pusat Statistik Kabupaten Kubu Raya

KECAMATAN KUBU DALAM ANGKA

*Kubu District
In Figures*

2012



KECAMATAN KUBU DALAM ANGKA 2012

Kubu District In Figures 2012

Katalog BPS/ *BPS Catalogue* : 1102001.6112.030

ISSN :

Nomor Publikasi/ *Publication Number* :

Ukuran Buku/ *Book Size* : 16,50 cm x 21.50 cm

Jumlah Halaman/ *Number of Pages* : 93 Halaman/ *Pages*

Naskah / *Manuscript* :

BPS Kabupaten Kubu Raya

BPS-Statistics of Kubu Raya Regency

Gambar Kulit/ *Cover Design*

Seksi Integrasi Pengolahan dan Diseminasi Statistik

Processing Integration and Statistical Disemination Section

Diterbitkan oleh / *Published by* :

BPS Kabupaten Kubu Raya

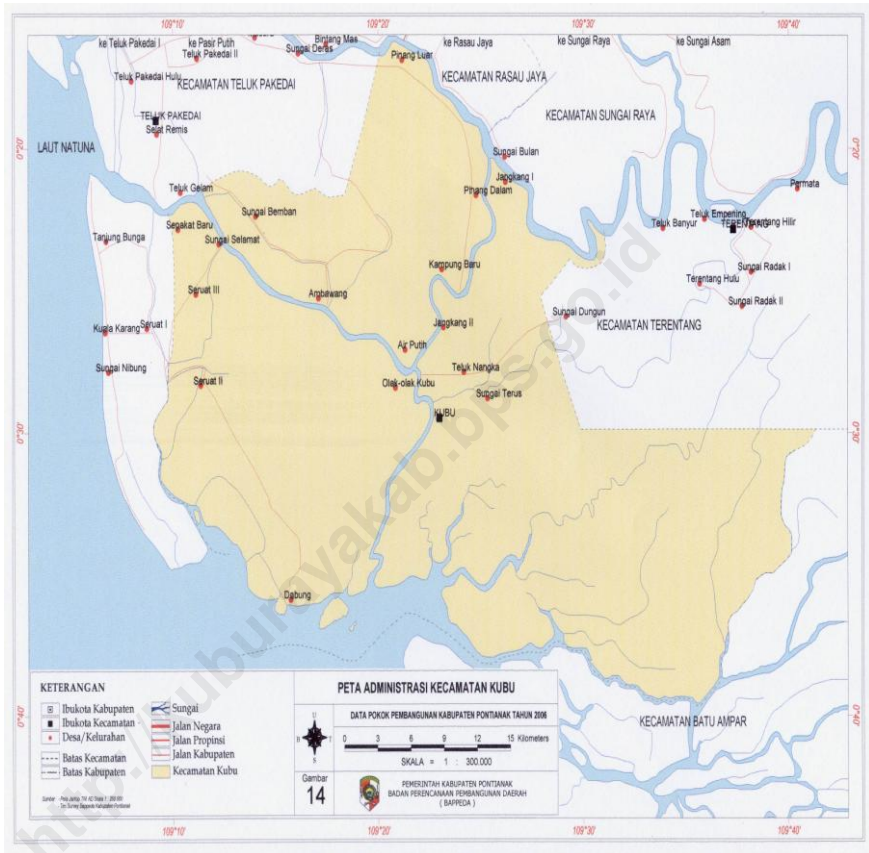
BPS-Statistics of Kubu Raya Regency

Dicetak oleh / *Printed by* :

Boleh dikutip dengan menyebut sumbernya

May be cited with reference to the source

PETA ADMINISTRASI KECAMATAN KUBU



KATA SAMBUTAN

Puji syukur kita panjatkan kehadiran Tuhan Yang Maha Esa atas terbitnya publikasi Kecamatan Kubu Dalam Angka 2012 yang berisi tentang hasil kompilasi data primer dan sekunder mengenai Kecamatan Kubu. Informasi yang disajikan dalam publikasi ini sangat bermanfaat, tidak hanya bagi instansi pemerintah saja, tetapi dapat juga digunakan oleh semua pihak yang memerlukan, seperti institusi/lembaga swasta, peneliti, mahasiswa dan masyarakat.

Melalui publikasi ini akan diperoleh informasi lengkap tentang perkembangan dan hasil kegiatan pembangunan yang telah dilaksanakan dikecamatan, serta sebagai dasar dalam melakukan evaluasi dan menentukan kebijakan/perencanaan pembangunan daerah khususnya diwilayah kecamatan.

Kepada semua Badan, Dinas, Kantor dan Lembaga Pemerintah maupun Swasta serta semua pihak yang telah membantu dalam menyusun publikasi ini saya ucapkan terimakasih dan semoga kerjasama yang telah terjalin baik selama ini dapat ditingkatkan di tahun mendatang.

Kubu, Agustus 2012

CAMAT KUBU,

EFFENDI, SH

NIP.19560717 199003 1 004

KATA PENGANTAR

Dengan memanjatkan puji syukur kehadiran Tuhan Yang Maha Esa, publikasi Kecamatan Kubu Dalam Angka 2012 dapat diterbitkan.

Penerbitan publikasi Kecamatan Kubu Dalam Angka 2012 merupakan kelanjutan dari publikasi tahun sebelumnya. Data yang disajikan dalam publikasi ini meliputi data yang dihimpun secara langsung maupun data dari laporan Instansi/Dinas/Lembaga Pemerintah dalam wilayah Kecamatan Kubu.

Dalam kesempatan ini kami menyampaikan ucapan terima kasih kepada semua pihak yang telah membantu dalam penyusunan publikasi ini, terutama kami sampaikan kepada :

1. Kepala Badan Pusat Statistik Kabupaten Kubu Raya beserta staf.
2. Camat Kubu beserta staf.

Kami menyadari bahwa publikasi ini masih belum sempurna. Oleh karena itu kritik dan saran yang membangun dari para pemakai data sangat kami harapkan guna perbaikan dalam penerbitan publikasi ini selanjutnya. Semoga publikasi yang sederhana ini dapat bermanfaat bagi konsumen data. Demikian atas perhatiannya diucapkan terima kasih.

Kubu, Agustus 2012

**Koordinator Statistik Kecamatan
Kubu,**

CYNTHIA IKA DAMASHINTA, S.ST
NIP. 19880105 200912 2 003

VISI dan MISI

➤ *Visi*

Pelopor data statistik terpercaya untuk semua

➤ *Misi*

1. Memperkuat landasan konstitusional dan operasional lembaga statistik untuk penyelenggaraan statistik yang efektif dan efisien.
2. Menciptakan insan statistik yang kompeten dan profesional, didukung pemanfaatan teknologi informasi mutakhir untuk kemajuan perstatistikan Indonesia.
3. Meningkatkan penerapan standar klasifikasi, konsep dan definis, pengukuran, dan kode etik statistik yang bersifat universal dalam setiap penyelenggaraan statistik.
4. Meningkatkan kualitas pelayanan informasi statistik bagi semua pihak.
5. Meningkatkan koordinasi, integrasi, dan sinkronisasi kegiatan statistik yang diselenggarakan pemerintah dan swasta, dalam kerangka Sistem Statistik Nasional (SSN) yang efektif dan efisien.

DAFTAR ISI



Peta Administrasi	iii
Kata Sambutan	iv
Kata Pengantar	v
Visi / Misi BPS	vi
Daftar Isi	vii
Daftar Tabel	viii
Daftar Grafik	xiii
Bab 1. Geografi dan Iklim	1 – 5
Bab 2. Pemerintahan	6 – 9
Bab 3. Penduduk	10 – 35
Bab 4. Sosial	36 – 58
Bab 5. Pertanian	59 – 72
Bab 6. Listrik , Perdagangan, dan Koperasi	73 – 76
Bab 7. Transportasi dan Komunikasi	77 – 80
Bab 8. Perbandingan Regional	81 - 93

DAFTAR TABEL

<i>No Tabel</i>	<i>Judul Tabel</i>	
		
1.1	Batas Wilayah Kecamatan Kubu Menurut Arah Mata Angin	2
1.2	Jarak Desa Ke Ibu Kota Kecamatan di Kecamatan Kubu Tahun 2011	3
1.3	Jumlah Curah Hujan dan Hari Hujan di Kecamatan Kubu Tahun 2011	4
1.4	Luas Wilayah Menurut Jenis Penggunaan Tanah di Kecamatan Kubu Tahun 2008 (Km ²)	5
2.1	Nama-nama Camat Yang Pernah/Masih Bertugas di Kecamatan Kubu	7
2.2	Banyaknya Satuan Lingkungan Dusun, RW dan RT di Kecamatan Kubu Tahun 2008	8
2.3	Pegawai Negeri Sipil Menurut Golongan di Kecamatan Kubu Tahun 2011	9
3.1	Penduduk Menurut Jenis Kelamin di Kecamatan Kubu Tahun 2011	11
3.2	Sex Rasio Penduduk di Kecamatan Kubu Tahun 2011	12
3.3	Kepadatan Penduduk di Kecamatan Kubu Tahun 2011	13
3.4	Penduduk Menurut Kewarganegaraan di Kecamatan Kubu Tahun 2011	14
3.5	Rata – rata Penduduk Per Rumah Tangga di Kecamatan Kubu Tahun 2011	15
3.6	Penduduk di Kecamatan Kubu Tahun 2011 Dirinci Menurut Kelompok Umur dan Jenis Kelamin	16
3.7	Penduduk di Desa Dabung Tahun 2011 Dirinci Menurut Kelompok Umur dan Jenis Kelamin	17
3.8	Penduduk di Desa Kubu Tahun 2011 Dirinci Menurut Kelompok Umur dan Jenis Kelamin	18



3.9	Penduduk di Desa Sungai Terus Tahun 2011 Dirinci Menurut Kelompok Umur dan Jenis Kelamin	19
3.10	Penduduk di Desa Teluk Nangka Tahun 2011 Dirinci Menurut Kelompok Umur dan Jenis Kelamin	20
3.11	Penduduk di Desa Jangkang I Tahun 2011 Dirinci Menurut Kelompok Umur dan Jenis Kelamin	21
3.12	Penduduk di Desa Jangkang II Tahun 2011 Dirinci Menurut Kelompok Umur dan Jenis Kelamin	22
3.13	Penduduk di Desa Pinang Dalam Tahun 2011 Dirinci Menurut Kelompok Umur dan Jenis Kelamin	23
3.14	Penduduk di Desa Kampung Baru Tahun 2011 Dirinci Menurut Kelompok Umur dan Jenis Kelamin	24
3.15	Penduduk di Desa Olak Olak Kubu Tahun 2011 Dirinci Menurut Kelompok Umur dan Jenis Kelamin	25
3.16	Penduduk di Desa Pelita Jaya Tahun 2011 Dirinci Menurut Kelompok Umur dan Jenis Kelamin	26
3.17	Penduduk di Desa Seruat III Tahun 2011 Dirinci Menurut Kelompok Umur dan Jenis Kelamin	27
3.18	Penduduk di Desa Seruat II Tahun 2011 Dirinci Menurut Kelompok Umur dan Jenis Kelamin	28
3.19	Penduduk di Desa Sungai Selamat Tahun 2011 Dirinci Menurut Kelompok Umur dan Jenis Kelamin	29
3.20	Penduduk di Desa Ambawang Tahun 2011 Dirinci Menurut Kelompok Umur dan Jenis Kelamin	30



3.21	Penduduk di Desa Air Putih Tahun 2011 Dirinci Menurut Kelompok Umur dan Jenis Kelamin	31
3.22	Penduduk di Desa Ungai Pinang Luar Tahun 2011 Dirinci Menurut Kelompok Umur dan Jenis Kelamin	32
3.23	Penduduk di Desa Sungai Memban Tahun 2011 Dirinci Menurut Kelompok Umur dan Jenis Kelamin	33
3.24	Penduduk di Desa Sepakat Baru Tahun 2011 Dirinci Menurut Kelompok Umur dan Jenis Kelamin	34
3.25	Penduduk di Desa Mengkalang Tahun 2011 Dirinci Menurut Kelompok Umur dan Jenis Kelamin	35
4.1.1	Jumlah Gedung, Sekolah, Kelas, Guru dan Murid TK di Kecamatan Kubu Tahun 2011	37
4.1.2	Jumlah Gedung, Sekolah, Kelas, Guru dan Murid SD di Kecamatan Kubu Tahun 2011	38
4.1.3	Jumlah Gedung, Sekolah, Kelas, Guru dan Murid SLTP di Kecamatan Kubu Tahun 2011	39
4.1.4	Jumlah Gedung, Sekolah, Kelas, Guru dan Murid SLTA di Kecamatan Kubu Tahun 2011	40
4.1.5	Jumlah Sekolah Menurut Jenisnya di Kecamatan Kubu Tahun 2011	41
4.1.6	Jumlah Sekolah Menurut Statusnya Kecamatan Kubu Tahun 2011	42-43
4.1.7	Banyaknya Madrasah Menurut Jenjangnya di kecamatan Kubu Tahun 2011	44
4.1.8	Jumlah Gedung, Sekolah, Kelas, Guru dan Murid MI di Kecamatan Kubu Tahun 2011	45
4.1.9	Jumlah Gedung, Sekolah, Kelas, Guru dan Murid MTs di Kecamatan Kubu Tahun 2011	46



4.1.10	Jumlah Gedung, Sekolah, Kelas, Guru dan Murid MA di Kecamatan Kubu Tahun 2011	47
4.1.11	Jumlah SD/MI Negeri, SMP/MTS Negeri dan SMA/SMK/MA Negeri Menurut Desa di Kecamatan Kubu Tahun 2011	48
4.2.1	Tenaga Kesehatan Menurut Jenisnya di Kecamatan Kubu Tahun 2011	49
4.2.2	Fasilitas Kesehatan Menurut Jenisnya di Kecamatan Kubu tahun 2011	50-51
4.2.3	Jumlah Kunjungan Pasien Pada Puskesmas di Kecamatan Kubu tahun 2011.....	52
4.2.4	Penduduk Yang di Imunisasi Menurut Jenisnya di Kecamatan Kubu Tahun 2011	53-55
4.2.5	Jumlah Posyandu, Polindes dan Poskesdes Menurut Desa di Kecamatan Kubu Tahun 2011	56
4.3.1	Tempat Ibadah Menurut Jenisnya di kecamatan Kubu Tahun 2011	57-58
5.1.1	Luas Penggunaan Lahan di Kecamatan Kubu Tahun 2008-2011 (Ha)	60
5.1.2	Luas Panen/Produksi Tanaman Padi dan Palawija di Kecamatan Kubu Tahun 2011	61
5.1.3	Luas Tanam dan Luas Panen Padi di Kecamatan Kubu Tahun 2003 - 2011 (Ha)	62
5.1.4	Luas Tanam dan Luas Panen Palawija di Kecamatan Kubu Tahun 2011 (Ha)	63
5.2.1	Luas Tanaman Kelapa Dalam di Kecamatan Kubu Tahun 2006 (Ha).....	64
5.2.2	Luas Tanaman Kelapa Hybrida di Kecamatan Kubu tahun 2006 (Ha)	65
5.2.3	Luas Panen dan Produksi Sayuran dan Buah-buahan Semusim di Kecamatan Kubu Tahun 2011	66
5.2.4	Luas Panen dan Produksi Tanaman Buah- buahan dan Sayuran Tahunan di Kecamatan Kubu Tahun 2011	67

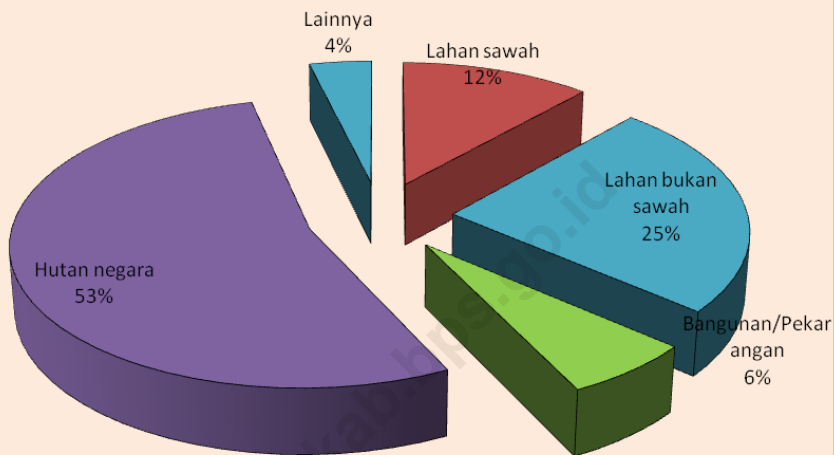


5.2.5	Luas Tanaman dan Produksi Perkebunan Menurut Jenisnya di Kecamatan Kubu Tahun 2008 – 2011	68
5.2.6	Luas Kawasan Hutan Menurut Jenisnya di Kecamatan Kubu Tahun 2011 (Ha)	69
5.3.1	Jumlah Ternak Menurut Jenisnya di kecamatan Kubu Tahun 2011 (Ekor)	70
5.3.2	Jumlah Unggas Menurut Jenisnya di Kecamatan Kubu Tahun 2011 (Ekor)	71
5.3.3	Banyaknya Alat Penangkapan Menurut Jenisnya di Kecamatan Kubu Tahun 2008 – 2009	72
6.1	Perusahaan Perdagangan yang Memiliki Izin di Kecamatan Kubu Tahun 2009	74
6.2	Pelanggan dan Realisasi Penjualan Listrik di Kecamatan Kubu Tahun 2007	75
6.3	Koperasi Menurut Jenisnya di Kecamatan Kubu Tahun 2011	76
7.1	Panjang Jalan Menurut Jenis Permukaan di Kecamatan Kubu Tahun 2009 (Km)	78
7.2	Banyak Surat Yang Dikirim dan Diterima Pada Kantor Pos Kubu Tahun 2009	79-80
8.1	Kepadatan Penduduk Perkecamatan di Kabupaten Kubu Raya Tahun 2011	82
8.2	Banyaknya Satuan Lingkungan Setempat Perkecamatan di Kabupaten Kubu Raya 2011	83
8.3	Jenis Penggunaan Lahan Perkecamatan Di Kabupaten Kubu Raya Tahun 2011 (Ha)	84
8.4	Luas Panen, Rata-Rata Produksi & Produksi Padi Perkecamatan di Kabupaten Kubu Raya 2011	85-87
8.5	Luas Panen, Rata-Rata Produksi & Produksi Palawija Perkecamatan di Kabupaten Kubu Raya Tahun 2011 ..	88-93

DAFTAR GRAFIK

<i>No Grafik</i>	<i>Judul Grafik</i>	
		
1.	Persentase Luas Penggunaan Lahan di Kecamatan Kubu Tahun 2011	1
2.	Jumlah Pegawai Negeri Sipil Menurut Jenis Kelamin di Kecamatan Kubu Tahun 2007-2011	6
3.	Jumlah Penduduk Menurut Jenis Kelamin di Kecamatan Kubu Tahun 2007-2011	11
4.	Jumlah Kunjungan Pasien Pada Puskesmas di Kecamatan Kubu Tahun 2007-2011	36
5.	Luas Panen dan Produksi Padi di Kecamatan Kubu Tahun 2011	59
6.	Banyaknya Koperasi menurut Jenisnya di Kecamatan Kubu Tahun 2011	73
7.	Pengiriman dan Penerimaan Paket Pada Kantor Pos di Kecamatan Kubu Tahun 2009	77
8.	Luas Wilayah Kecamatan di Kabupaten Kubu Raya Tahun 2011	81

Grafik 1. Persentase Luas Penggunaan Lahan di Kecamatan Kubu Tahun 2011





Tabel : 1.1
Batas Wilayah Kecamatan Kubu
Menurut Arah Mata Angin

No.	Arah Mata Angin	Berbatasan
(1)	(2)	(3)
1.	Utara	Kecamatan Rasau Jaya
2.	Selatan	Kecamatan Batu Ampar
3.	Barat	Kecamatan Teluk Pakedai
4.	Timur	Kecamatan Terentang

Sumber : Kantor Camat

Tabel : 1.2
Jarak Desa Ke Ibu Kota Kecamatan
di Kecamatan Kubu Tahun 2011

No.	Desa	Jalan Darat (Km)	Jalan Air (Km)
(1)	(2)	(3)	(4)
1.	Dabung	20	25
2.	Kubu	-	-
3.	Sungai Terus	5	-
4.	Teluk Nangka	3	-
5.	Jangkang I	19	-
6.	Jangkang II	7	-
7.	Pinang Dalam	25	20
8.	Kampung Baru	18	18
9.	Olak-Olak Kubu	5	4
10.	Pelita Jaya	8	9
11.	Seruat III	33	47
12.	Seruat II	40	45
13.	Sungai Selamat	29	30
14.	Ambawang	22	26
15.	Air Putih	15	12
16.	Pinang Luar	40	40
17.	Bemban	22	24
18.	Sepakat Baru	48	42
19.	Mengkalang	52	42
20.	Mengkalang Jambu	62	48

Sumber : Kantor Camat

Tabel : 1.3
Jumlah Curah Hujan dan Hari Hujan
di Kecamatan Kubu Tahun 2011

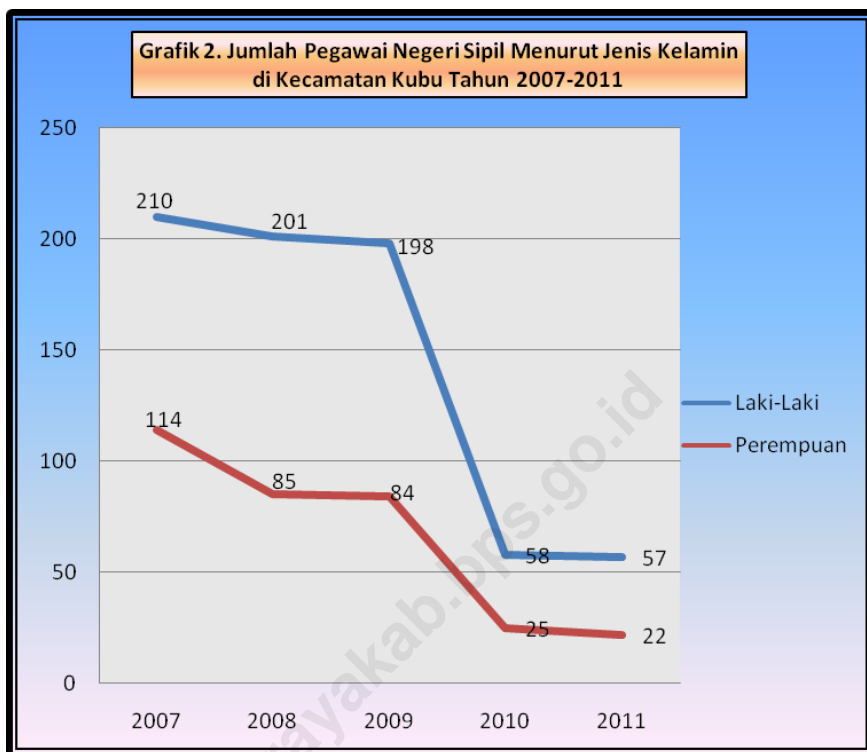
No.	Bulan	Curah Hujan (Milimeter)	Hari Hujan
(1)	(2)	(3)	(4)
1.	Januari	332	16
2.	Pebruari	104	5
3.	Maret	104	7
4.	April	103	6
5.	M e i	223	12
6.	Juni	35	6
7.	Juli	111	9
8.	Agustus	157	9
9.	September	126	8
10.	Oktober	381	24
11.	Nopember	286	20
12.	Desember	391	20
Rata-rata			
	2011	196	12
	2010	271	16
	2009	220	13
	2008	256	13
	2007	259	16

Sumber : Dinas Pertanian Kecamatan

Tabel : 1.4 Luas Wilayah Menurut Jenis Penggunaan Lahan di Kecamatan Kubu 2008-2011 (Km²)

No.	Jenis Lahan	T a h u n			
		2008	2009	2010	2011
(1)	(2)	(3)	(4)	(5)	(6)
1.	Lahan Sawah	114,00	117,00	118,00	141,50
2.	Lahan Bukan Sawah	325,90	322,40	321,40	297,90
3.	Bangunan/ Pekarangan	78,00	78,00	78,00	78,00
4.	Hutan Negara	648,00	648,00	648,00	648,00
5.	Lainnya	45,70	46,20	46,20	46,20
Jumlah		1.211,60	1.211,60	1.211,60	1.211,60

Sumber : Statistik Penggunaan Tanah Kab. Kubu Raya 2012



Tabel : 2.1
Nama-nama Camat Yang Pernah/Masih
Bertugas di Kecamatan Kubu

No.	Nama	Periode Tahun
(1)	(2)	(3)
1.	M.Gudang H.Zubir	1950-1958
2.	M.Ismail Saidi	1958-1966
3.	Usman Akat	1966-1970
4.	Djamaludin Simpong	1970-1973
5.	A.Karim H.Yacob	1973-1975
6.	Paulus Bagong,BA	1975-1979
7.	Haji Soekardi	1979-1984
8.	A.Habib Salim,BA	1984-1995
9.	Drs.Syafruddin HM	1995-2000
10.	Drs.Suronto	2000-2002
11.	Drs. Ahmad Alaydroes	2002-2007
12.	Effendi, SH	2007-2008
13.	Heri Subandi, S.Sos	2008-2009
14.	Pardjo Sudiono,S.Sos	2009-2010
15.	Effendi, SH	2010-...

Sumber : Kantor Camat

Tabel : 2.2
Banyaknya Satuan Lingkungan Dusun, RW dan RT
di Kecamatan Kubu Tahun 2011

No.	Desa	Dusun	Rukun Warga (RW)	Rukun Tetangga (RT)
(1)	(2)	(3)	(4)	(5)
1.	Dabung	3	6	13
2.	Kubu	8	18	36
3.	Sungai Terus	3	5	11
4.	Teluk Nangka	4	10	20
5.	Jangkang I	3	6	13
6.	Jangkang II	4	10	20
7.	Pinang Dalam	3	6	9
8.	Kampung Baru	5	10	24
9.	Olak-Olak Kubu	5	17	32
10.	Pelita Jaya	2	6	12
11.	Seruat III	4	4	10
12.	Seruat II	4	3	11
13.	Sungai Selamat	1	2	6
14.	Ambawang	4	7	15
15.	Air Putih	4	9	19
16.	Pinang Luar	4	9	19
17.	Bemban	4	7	14
18.	Sepakat Baru	1	2	4
19.	Mengkalang	2	4	8
20.	Mengkalang Jambu	2	2	4
2011		70	143	300
2008		67	146	299
2007		66	131	296
2006		67	126	292

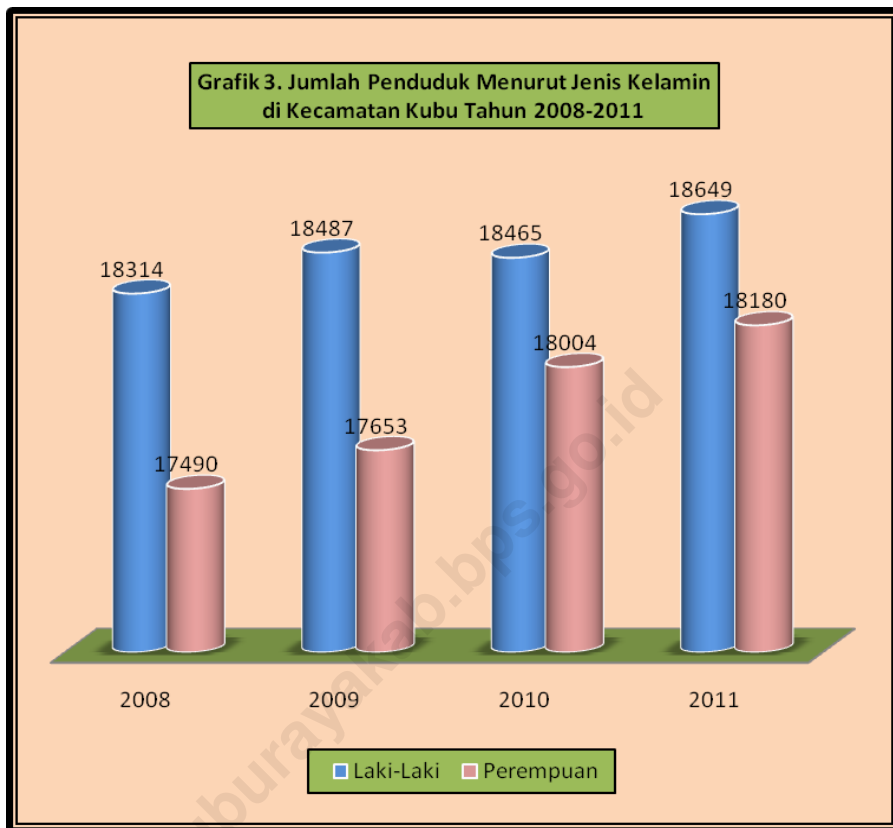
Sumber : Kantor Camat

Keterangan : Data Tahun 2009 dan 2010 tidak tersedia

Tabel : 2.3
Pegawai Negeri Sipil Menurut Golongan
di Kecamatan Kubu Tahun 2011

No.	Dinas/Instansi	Laki-laki				Perempuan				Jumlah
		I	II	III	IV	I	II	III	IV	
(1)	(2)	(3)	(4)	(5)	(6)	(7)	(8)	(9)	(10)	(11)
1.	Kantor Camat	4	9	6	2	-	2	-	-	23
2.	Pertanian (BPP)	-	5	4	-	-	-	1	-	10
3.	BPS	-	-	-	-	-	-	-	-	-
4.	Puskesmas Kubu	1	4	8	-	-	12	7	-	32
5.	PT. Pos Indonesia	-	-	1	-	-	-	-	-	1
6.	UPT.Dinas Pend.	-	3	2	7	-	-	-	-	12
7.	Guru TK / SD	-	1	-	-	-	-	-	-	1
8.	KUA	-	-	-	-	-	-	-	-	-
9.	PLN	-	-	-	-	-	-	-	-	-
10.	SDP	-	-	-	-	-	-	-	-	-
2011		5	22	21	9	-	14	8	-	79
2010		5	24	20	9	-	15	10	-	83
2009		-	51	73	74	-	44	29	11	282
2008		1	54	73	73	-	44	30	11	286
2007		3	73	102	32	-	54	56	4	324

Sumber : Instansi masing-masing



Tabel : 3.1
Penduduk Menurut Jenis Kelamin
di Kecamatan Kubu Tahun 2011

No.	Desa	Laki-laki	Perempuan	Jumlah
(1)	(2)	(3)	(4)	(5)
1.	Dabung	1.281	1.162	2.443
2.	Kubu	2.591	2.558	5.149
3.	Sungai Terus	487	467	954
4.	Teluk Nangka	1.457	1.476	2.933
5.	Jangkang I	591	546	1.137
6.	Jangkang II	627	615	1.242
7.	Pinang Dalam	650	641	1.291
8.	Kampung Baru	987	931	1.918
9.	Olak-Olak Kubu	1.801	1.752	3.553
10.	Pelita Jaya	324	344	668
11.	Seruat III	972	971	1.943
12.	Seruat II	748	809	1.557
13.	Sungai Selamat	256	293	549
14.	Ambawang	1.198	1.118	2.316
15.	Air Putih	1.448	1.323	2.771
16.	Pinang Luar	961	966	1.927
17.	Bemban	1.401	1.394	2.795
18.	Sepakat Baru	246	258	504
19.	Mengkalang	623	556	1.179
2011		18.649	18.180	36.829
2010		18.465	18.004	36.469
2009		18.487	17.653	36.140
2008 ¹		18.314	17.490	35.804

Sumber : BPS Kabupaten Kubu Raya

**Keterangan : Belum termasuk 1 desa yang baru mekar (Desa Mengkalang Jambu),
1 Angka revisi**

Tabel : 3.2
Sex Rasio Penduduk
di Kecamatan Kubu Tahun 2011

No.	Desa	Laki-laki	Perempuan	Sex Rasio
(1)	(2)	(3)	(4)	(5)
1.	Dabung	1.281	1.162	110
2.	Kubu	2.591	2.558	101
3.	Sungai Terus	487	467	104
4.	Teluk Nangka	1.457	1.476	99
5.	Jangkang I	591	546	108
6.	Jangkang II	627	615	102
7.	Pinang Dalam	650	641	101
8.	Kampung Baru	987	931	106
9.	Olak-Olak Kubu	1.801	1.752	103
10.	Pelita Jaya	324	344	94
11.	Seruat III	972	971	100
12.	Seruat II	748	809	92
13.	Sungai Selamat	256	293	87
14.	Ambawang	1.198	1.118	107
15.	Air Putih	1.448	1.323	109
16.	Pinang Luar	961	966	99
17.	Bemban	1.401	1.394	101
18.	Sepakat Baru	246	258	95
19.	Mengkalang	623	556	112
2011		18.649	18.180	103
2010		18.465	18.004	103
2009		18.487	17.653	105
2008 ¹		18.314	17.490	105

Sumber : BPS Kabupaten Kubu Raya

**Keterangan : Belum termasuk 1 desa yang baru mekar (Desa Mengkalang Jambu),
1 Angka revisi**

Tabel : 3.3
Kepadatan Penduduk
di Kecamatan Kubu Tahun 2011

No.	Desa	Jumlah Penduduk	Luas Desa (Km ²)	Kepadatan Per Km ²
(1)	(2)	(3)	(4)	(5)
1	Dabung	2.443	166	15
2	Kubu	5.149	234,08	22
3	Sungai Terus	954	17,5	55
4	Teluk Nangka	2.933	23,5	125
5	Jangkang I	1.137	19,06	60
6	Jangkang II	1.242	12,5	99
7	Pinang Dalam	1.291	17,71	73
8	Kampung Baru	1.918	26,5	72
9	Olak-Olak Kubu	3.553	159,89	22
10	Pelita Jaya	668	13,71	49
11	Seruat III	1.943	125	16
12	Seruat II	1.557	77,5	20
13	Sungai Selamat	549	10	55
14	Ambawang	2.316	55	42
15	Air Putih	2.771	22,91	121
16	Pinang Luar	1.927	22,24	87
17	Bemban	2.795	160	17
18	Sepakat Baru	504	15	34
19	Mengkalang	1.179	32,5	36
2011		36.829	1.211,60	30
2010		36.469	1.211,60	30
2009		36.140	1.211,60	30
20081		35.804	1.211,60	30

Sumber : BPS Kabupaten Kubu Raya

**Keterangan : Belum termasuk 1 desa yang baru mekar (Desa Mengkalang Jambu),
1 Angka revisi**

Tabel : 3.4
Penduduk Menurut Kewarganegaraan
di Kecamatan Kubu Tahun 2011

No.	Desa	WNI	WNA	Jumlah
(1)	(2)	(3)	(4)	(5)
1.	Dabung	2.443	-	2.443
2.	Kubu	5.149	-	5.149
3.	Sungai Terus	954	-	954
4.	Teluk Nangka	2.933	-	2.933
5.	Jangkang I	1.137	-	1.137
6.	Jangkang II	1.242	-	1.242
7.	Pinang Dalam	1.291	-	1.291
8.	Kampung Baru	1.918	-	1.918
9.	Olak-Olak Kubu	3.553	-	3.553
10.	Pelita Jaya	668	-	668
11.	Seruat III	1.943	-	1.943
12.	Seruat II	1.557	-	1.557
13.	Sungai Selamat	549	-	549
14.	Ambawang	2.316	-	2.316
15.	Air Putih	2.771	-	2.771
16.	Pinang Luar	1.927	-	1.927
17.	Bemban	2.795	-	2.795
18.	Sepakat Baru	504	-	504
19.	Mengkalang	1.179	-	1.179
	2011	36.829	-	36.829
	2010	36.140	-	36.140
	2009	36.140	-	36.140
	2008 ¹	35.804	-	35.804

Sumber : BPS Kabupaten Kubu Raya

**Keterangan : Belum termasuk 1 desa yang baru mekar (Desa Mengkalang Jambu),
1 Angka revisi**

Tabel : 3.5
Rata-rata Penduduk Per Rumah Tangga
di Kecamatan Kubu Tahun 2011

No.	Desa	Jumlah Penduduk	Jumlah Rumahtangga	Rata-rata Penduduk/Ruta
(1)	(2)	(3)	(4)	(5)
1.	Dabung	2.443	565	4
2.	Kubu	5.149	1.187	4
3.	Sungai Terus	954	237	4
4.	Teluk Nangka	2.933	742	4
5.	Jangkang I	1.137	295	4
6.	Jangkang II	1.242	289	4
7.	Pinang Dalam	1.291	345	4
8.	Kampung Baru	1.918	460	4
9.	Olak-Olak Kubu	3.553	926	4
10.	Pelita Jaya	668	142	5
11.	Seruat III	1.943	375	5
12.	Seruat II	1.557	315	5
13.	Sungai Selamat	549	127	4
14.	Ambawang	2.316	509	5
15.	Air Putih	2.771	685	4
16.	Pinang Luar	1.927	486	4
17.	Bemban	2.795	596	5
18.	Sepakat Baru	504	98	5
19.	Mengkalang	1.179	236	5
	2011	36.829	8.615	4
	2010	36.469	8.531	4
	2009	36.140	8.388*)	4
	2008 ¹	35.804	8.388	4

Sumber : BPS Kab. Kubu Raya

Keterangan : Belum termasuk 1 desa yang baru mekar (Desa Mengkalang Jambu), 1 Angka revisi, *) Data Tahun 2008

Tabel : 3.6
Penduduk di Kecamatan Kubu Tahun 2010
Dirinci menurut Kelompok Umur dan Jenis Kelamin

No.	Kelompok Umur	Laki-Laki	Perempuan	Jumlah
(1)	(2)	(3)	(4)	(5)
1	0-4	1.870	1.839	3.709
2	5-9	2.105	2.052	4.157
3	10-14	1.963	1.942	3.905
4	15-19	1.707	1.582	3.289
5	20-24	1.424	1.457	2.881
6	25-29	1.521	1.491	3.012
7	30-34	1.377	1.423	2.800
8	35-39	1.303	1.354	2.657
9	40-44	1.260	1.162	2.422
10	45-49	999	957	1.956
11	50-54	846	838	1.684
12	55-59	648	582	1.230
13	60-64	531	463	994
14	65+	911	862	1.773
2010		18.465	18.004	36.469

Sumber : BPS Kab. Kubu Raya

Tabel : 3.7
Penduduk di Desa Dabung Tahun 2010
Dirinci menurut Kelompok Umur dan Jenis Kelamin

No.	Kelompok Umur	Laki-Laki	Perempuan	Jumlah
(1)	(2)	(3)	(4)	(5)
1	0-4	158	143	301
2	5-9	147	114	261
3	10-14	127	107	234
4	15-19	96	86	182
5	20-24	74	92	166
6	25-29	88	103	191
7	30-34	100	95	195
8	35-39	95	104	199
9	40-44	92	79	171
10	45-49	65	41	106
11	50-54	48	39	87
12	55-59	33	26	59
13	60-64	32	17	49
14	65+	36	33	69
2010		1.191	1.079	2.270

Sumber : BPS Kab. Kubu Raya

Tabel : 3.8
Penduduk di Desa Kubu Tahun 2010
Dirinci menurut Kelompok Umur dan Jenis Kelamin

No.	Kelompok Umur	Laki-Laki	Perempuan	Jumlah
(1)	(2)	(3)	(4)	(5)
1	0-4	260	229	489
2	5-9	299	277	576
3	10-14	258	268	526
4	15-19	251	249	500
5	20-24	185	194	379
6	25-29	215	229	444
7	30-34	202	205	407
8	35-39	198	186	384
9	40-44	169	145	314
10	45-49	135	151	286
11	50-54	124	133	257
12	55-59	112	87	199
13	60-64	70	62	132
14	65+	95	125	220
2010		2.573	2.540	5.113

Sumber : BPS Kab. Kubu Raya

Tabel : 3.9
Penduduk di Desa Sungai Terus Tahun 2010
Dirinci menurut Kelompok Umur dan Jenis Kelamin

No.	Kelompok Umur	Laki-Laki	Perempuan	Jumlah
(1)	(2)	(3)	(4)	(5)
1	0-4	43	50	93
2	5-9	56	55	111
3	10-14	43	46	89
4	15-19	47	33	80
5	20-24	36	29	65
6	25-29	35	41	76
7	30-34	28	35	63
8	35-39	34	40	74
9	40-44	36	22	58
10	45-49	24	24	48
11	50-54	18	31	49
12	55-59	26	20	46
13	60-64	18	18	36
14	65+	37	17	54
2010		481	461	942

Sumber : BPS Kab. Kubu Raya

Tabel : 3.10
Penduduk di Desa Teluk Nangka Tahun 2010
Dirinci menurut Kelompok Umur dan Jenis Kelamin

No.	Kelompok Umur	Laki-Laki	Perempuan	Jumlah
(1)	(2)	(3)	(4)	(5)
1	0-4	155	138	293
2	5-9	159	159	318
3	10-14	144	161	305
4	15-19	94	110	204
5	20-24	74	92	166
6	25-29	111	115	226
7	30-34	113	130	243
8	35-39	99	110	209
9	40-44	101	96	197
10	45-49	95	88	183
11	50-54	76	71	147
12	55-59	37	49	86
13	60-64	57	49	106
14	65+	131	97	228
2010		1.446	1.465	2.911

Sumber : BPS Kab. Kubu Raya

Tabel : 3.11
Penduduk di Desa Jangkang I Tahun 2010
Dirinci menurut Kelompok Umur dan Jenis Kelamin

No.	Kelompok Umur	Laki-Laki	Perempuan	Jumlah
(1)	(2)	(3)	(4)	(5)
1	0-4	63	46	109
2	5-9	56	53	109
3	10-14	58	55	113
4	15-19	40	35	75
5	20-24	42	43	85
6	25-29	49	50	99
7	30-34	45	44	89
8	35-39	49	46	95
9	40-44	49	24	73
10	45-49	26	37	63
11	50-54	24	37	61
12	55-59	29	28	57
13	60-64	25	21	46
14	65+	37	27	64
2010		592	546	1.138

Sumber : BPS Kab. Kubu Raya

Tabel : 3.12
Penduduk di Desa Jangkang II Tahun 2010
Dirinci menurut Kelompok Umur dan Jenis Kelamin

No.	Kelompok Umur	Laki-Laki	Perempuan	Jumlah
(1)	(2)	(3)	(4)	(5)
1	0-4	71	58	129
2	5-9	66	72	138
3	10-14	55	77	132
4	15-19	65	66	131
5	20-24	48	51	99
6	25-29	51	44	95
7	30-34	45	44	89
8	35-39	37	50	87
9	40-44	45	44	89
10	45-49	46	29	75
11	50-54	29	26	55
12	55-59	28	25	53
13	60-64	25	16	41
14	65+	29	25	54
2010		640	627	1.267

Sumber : BPS Kab. Kubu Raya

Tabel : 3.13
Penduduk di Desa Pinang Dalam Tahun 2010
Dirinci menurut Kelompok Umur dan Jenis Kelamin

No.	Kelompok Umur	Laki-Laki	Perempuan	Jumlah
(1)	(2)	(3)	(4)	(5)
1	0-4	56	69	125
2	5-9	66	75	141
3	10-14	81	61	142
4	15-19	55	48	103
5	20-24	51	43	94
6	25-29	43	51	94
7	30-34	51	55	106
8	35-39	46	48	94
9	40-44	44	48	92
10	45-49	33	32	65
11	50-54	30	31	61
12	55-59	25	21	46
13	60-64	17	17	34
14	65+	37	27	64
2010		635	626	1.261

Sumber : BPS Kab. Kubu Raya

Tabel : 3.14
Penduduk di Desa Kampung Baru Tahun 2010
Dirinci menurut Kelompok Umur dan Jenis Kelamin

No.	Kelompok Umur	Laki-Laki	Perempuan	Jumlah
(1)	(2)	(3)	(4)	(5)
1	0-4	124	102	226
2	5-9	120	113	233
3	10-14	80	90	170
4	15-19	86	84	170
5	20-24	85	88	173
6	25-29	78	87	165
7	30-34	89	69	158
8	35-39	60	54	114
9	40-44	59	62	121
10	45-49	30	48	78
11	50-54	43	43	86
12	55-59	39	22	61
13	60-64	32	17	49
14	65+	35	25	60
2010		960	904	1.864

Sumber : BPS Kab. Kubu Raya

Tabel : 3.15
Penduduk di Desa Olak Olak Kubu Tahun 2010
Dirinci menurut Kelompok Umur dan Jenis Kelamin

No.	Kelompok Umur	Laki-Laki	Perempuan	Jumlah
(1)	(2)	(3)	(4)	(5)
1	0-4	161	177	338
2	5-9	178	194	372
3	10-14	214	186	400
4	15-19	161	124	285
5	20-24	111	100	211
6	25-29	133	144	277
7	30-34	125	137	262
8	35-39	140	149	289
9	40-44	131	127	258
10	45-49	113	116	229
11	50-54	101	98	199
12	55-59	72	50	122
13	60-64	53	46	99
14	65+	109	104	213
2010		1.802	1.752	3.554

Sumber : BPS Kab. Kubu Raya

Tabel : 3.16
Penduduk di Desa Pelita Jaya Tahun 2010
Dirinci menurut Kelompok Umur dan Jenis Kelamin

No.	Kelompok Umur	Laki-Laki	Perempuan	Jumlah
(1)	(2)	(3)	(4)	(5)
1	0-4	21	34	55
2	5-9	36	52	88
3	10-14	47	49	96
4	15-19	31	38	69
5	20-24	29	29	58
6	25-29	27	19	46
7	30-34	21	32	53
8	35-39	27	22	49
9	40-44	23	27	50
10	45-49	28	18	46
11	50-54	14	15	29
12	55-59	6	9	15
13	60-64	15	5	20
14	65+	8	4	12
2010		333	353	686

Sumber : BPS Kab. Kubu Raya

Tabel : 3.17
Penduduk di Desa Seruat III Tahun 2010
Dirinci menurut Kelompok Umur dan Jenis Kelamin

No.	Kelompok Umur	Laki-Laki	Perempuan	Jumlah
(1)	(2)	(3)	(4)	(5)
1	0-4	102	104	206
2	5-9	124	142	266
3	10-14	120	135	255
4	15-19	99	95	194
5	20-24	94	76	170
6	25-29	84	89	173
7	30-34	67	68	135
8	35-39	67	54	121
9	40-44	54	48	102
10	45-49	47	50	97
11	50-54	36	38	74
12	55-59	26	20	46
13	60-64	20	18	38
14	65+	32	33	65
2010		972	970	1.942

Sumber : BPS Kab. Kubu Raya

Tabel : 3.18
Penduduk di Desa Seruat II Tahun 2010
Dirinci menurut Kelompok Umur dan Jenis Kelamin

No.	Kelompok Umur	Laki-Laki	Perempuan	Jumlah
(1)	(2)	(3)	(4)	(5)
1	0-4	69	85	154
2	5-9	100	103	203
3	10-14	105	109	214
4	15-19	69	78	147
5	20-24	54	66	120
6	25-29	67	57	124
7	30-34	54	58	112
8	35-39	42	49	91
9	40-44	49	54	103
10	45-49	42	50	92
11	50-54	42	42	84
12	55-59	33	24	57
13	60-64	20	25	45
14	65+	45	54	99
2010		791	854	1.645

Sumber : BPS Kab. Kubu Raya

Tabel : 3.19
Penduduk di Desa Sungai Selamat Tahun 2010
Dirinci menurut Kelompok Umur dan Jenis Kelamin

No.	Kelompok Umur	Laki-Laki	Perempuan	Jumlah
(1)	(2)	(3)	(4)	(5)
1	0-4	26	27	53
2	5-9	30	34	64
3	10-14	30	43	73
4	15-19	24	35	59
5	20-24	26	34	60
6	25-29	18	16	34
7	30-34	22	21	43
8	35-39	18	21	39
9	40-44	15	17	32
10	45-49	21	18	39
11	50-54	11	10	21
12	55-59	6	11	17
13	60-64	8	4	12
14	65+	6	6	12
2010		261	297	558

Sumber : BPS Kab. Kubu Raya

Tabel : 3.20
Penduduk di Desa Ambawang Tahun 2010
Dirinci menurut Kelompok Umur dan Jenis Kelamin

No.	Kelompok Umur	Laki-Laki	Perempuan	Jumlah
(1)	(2)	(3)	(4)	(5)
1	0-4	107	109	216
2	5-9	141	132	273
3	10-14	129	122	251
4	15-19	113	102	215
5	20-24	116	113	229
6	25-29	115	90	205
7	30-34	67	67	134
8	35-39	84	88	172
9	40-44	77	65	142
10	45-49	58	43	101
11	50-54	48	44	92
12	55-59	40	30	70
13	60-64	25	30	55
14	65+	46	53	99
2010		1.166	1.088	2.254

Sumber : BPS Kab. Kubu Raya

Tabel : 3.21
Penduduk di Desa Air Putih Tahun 2010
Dirinci menurut Kelompok Umur dan Jenis Kelamin

No.	Kelompok Umur	Laki-Laki	Perempuan	Jumlah
(1)	(2)	(3)	(4)	(5)
1	0-4	125	118	243
2	5-9	159	123	282
3	10-14	144	122	266
4	15-19	154	132	286
5	20-24	117	112	229
6	25-29	118	129	247
7	30-34	127	103	230
8	35-39	97	104	201
9	40-44	104	91	195
10	45-49	56	62	118
11	50-54	65	50	115
12	55-59	46	49	95
13	60-64	21	32	53
14	65+	76	61	137
2010		1.409	1.288	2.697

Sumber : BPS Kab. Kubu Raya

Tabel : 3.22
Penduduk di Desa Sungai Pinang Luar Tahun 2010
Dirinci menurut Kelompok Umur dan Jenis Kelamin

No.	Kelompok Umur	Laki-Laki	Perempuan	Jumlah
(1)	(2)	(3)	(4)	(5)
1	0-4	105	97	202
2	5-9	100	97	197
3	10-14	102	97	199
4	15-19	84	69	153
5	20-24	67	72	139
6	25-29	82	78	160
7	30-34	62	83	145
8	35-39	61	80	141
9	40-44	86	86	172
10	45-49	57	38	95
11	50-54	36	42	78
12	55-59	33	46	79
13	60-64	28	30	58
14	65+	69	62	131
2010		972	977	1.949

Sumber : BPS Kab. Kubu Raya

Tabel : 3.23
Penduduk di Desa Sungai Bemban Tahun 2010
Dirinci menurut Kelompok Umur dan Jenis Kelamin

No.	Kelompok Umur	Laki-laki	Perempuan	Jumlah
(1)	(2)	(3)	(4)	(5)
1	0-4	137	174	311
2	5-9	157	168	325
3	10-14	140	116	256
4	15-19	140	130	270
5	20-24	127	121	248
6	25-29	136	100	236
7	30-34	99	108	207
8	35-39	97	109	206
9	40-44	75	72	147
10	45-49	80	74	154
11	50-54	68	52	120
12	55-59	38	43	81
13	60-64	39	36	75
14	65+	52	75	127
2010		1.385	1.378	2.763

Sumber : BPS Kab. Kubu Raya

Tabel : 3.24
Penduduk di Desa Sepakat Baru Tahun 2010
Dirinci menurut Kelompok Umur dan Jenis Kelamin

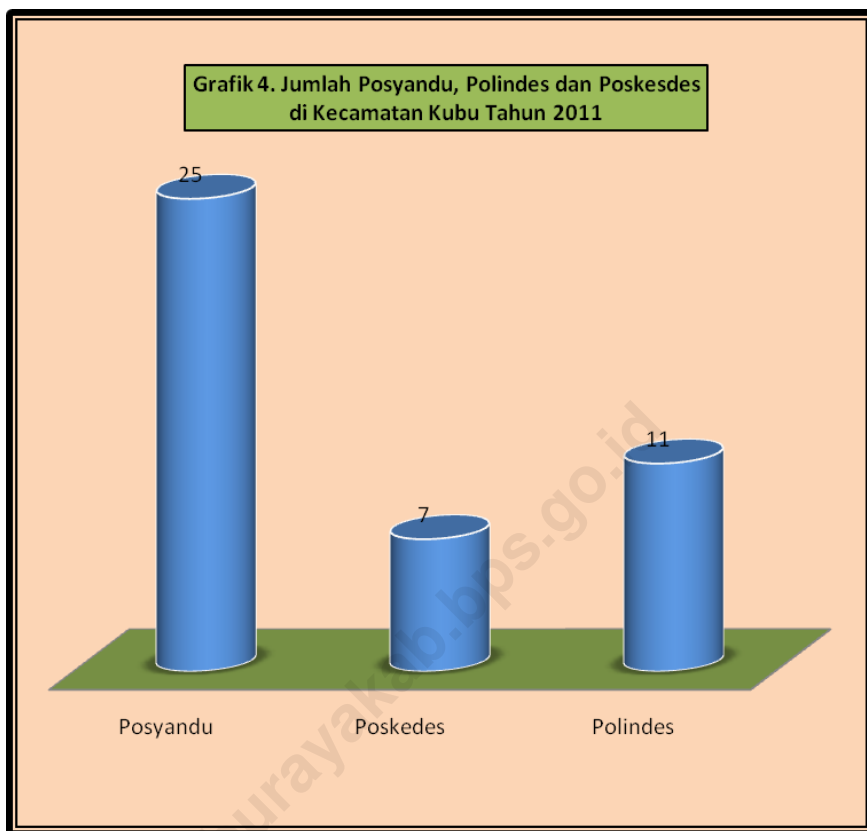
No.	Kelompok Umur	Laki-Laki	Perempuan	Jumlah
(1)	(2)	(3)	(4)	(5)
1	0-4	27	25	52
2	5-9	29	28	57
3	10-14	28	37	65
4	15-19	25	22	47
5	20-24	18	33	51
6	25-29	19	15	34
7	30-34	17	16	33
8	35-39	16	15	31
9	40-44	18	21	39
10	45-49	14	11	25
11	50-54	9	8	17
12	55-59	8	3	11
13	60-64	4	5	9
14	65+	7	11	18
2010		239	250	489

Sumber : BPS Kab. Kubu Raya

Tabel : 3.25
Penduduk di Desa Mengkalang Tahun 2010
Dirinci menurut Kelompok Umur dan Jenis Kelamin

No.	Kelompok Umur	Laki-Laki	Perempuan	Jumlah
(1)	(2)	(3)	(4)	(5)
1	0-4	60	54	114
2	5-9	82	61	143
3	10-14	58	61	119
4	15-19	73	46	119
5	20-24	70	69	139
6	25-29	52	34	86
7	30-34	43	53	96
8	35-39	36	25	61
9	40-44	33	34	67
10	45-49	29	27	56
11	50-54	24	28	52
12	55-59	11	19	30
13	60-64	22	15	37
14	65+	24	23	47
2010		617	549	1.166

Sumber : BPS Kab. Kubu Raya



Tabel : 4.1.1
Jumlah Gedung, Sekolah, Kelas, Guru dan Murid
TK di Kecamatan Kubu Tahun 2011

No.	Desa	Gedung	Sekolah	Kelas	Guru	Murid
(1)	(2)	(3)	(4)	(5)	(6)	(7)
1.	Dabung	-	1	1	2	17
2.	Kubu	-	1	1	2	18
3.	Sungai Terus	-	1	1	2	24
4.	Teluk Nangka	-	1	1	3	20
5.	Jangkang I	-	-	-	-	-
6.	Jangkang II	-	-	-	-	-
7.	Pinang Dalam	-	-	-	-	-
8.	Kampung Baru	-	-	-	-	-
9.	Olak-Olak Kubu	-	-	-	-	-
10.	Pelita Jaya	-	-	-	-	-
11.	Seruat III	-	-	-	-	-
12.	Seruat II	-	-	-	-	-
13.	Sungai Selamat	-	-	-	-	-
14.	Ambawang	-	-	-	-	-
15.	Air Putih	-	1	1	2	21
16.	Pinang Luar	-	1	1	2	24
17.	Sungai Bemban	-	-	-	-	-
18.	Sepakat Baru	-	-	-	-	-
19.	Mengkalang	-	-	-	-	-
2011		-	6	6	13	124
2010		-	5	-	8	96
2009		-	4	4	7	94
2008		2	5	5	13	129
2007		1	6	2	8	92

Sumber : UPT Dinas Pendidikan

Keterangan : Belum termasuk 1 desa yang baru mekar (Desa Mengkalang Jambi)

Tabel : 4.1.2
Jumlah Gedung, Sekolah, Kelas, Guru dan Murid SD
di Kecamatan Kubu Tahun 2010

No.	Desa	Gedung	Sekolah	Kelas	Guru	Murid
(1)	(2)	(3)	(4)	(5)	(6)	(7)
1.	Dabung	4	4	24	21	350
2.	Kubu	6	6	38	54	763
3.	Sungai Terus	1	1	6	8	138
4.	Teluk Nangka	2	2	19	23	420
5.	Jangkang I	1	1	7	10	198
6.	Jangkang II	2	2	12	18	249
7.	Pinang Dalam	1	1	7	8	168
8.	Kampung Baru	3	3	18	26	237
9.	Olak-Olak Kubu	5	5
10.	Pelita Jaya	1	1	6	8	122
11.	Seruat III	2	2	12	14	151
12.	Seruat II	2	2	6	12	281
13.	Sungai Selamat	1	1	6	7	88
14.	Ambawang	3	3	18	21	327
15.	Air Putih	3	3	18	24	428
16.	Pinang Luar	3	3	18	27	331
17.	Sungai Bemban	2	2	15	18	446
18.	Sepakat Baru	1	1	6	9	72
19.	Mengkalang	1	1	8	8	183
2010		44	44	244	316	4.952
2009		41	41	257	185	5.165
2008		41	41	256	173	5.090
2007		40	41	252	191	4.961

Sumber : UPT Dinas Pendidikan

Keterangan : Belum termasuk 1 desa yang baru mekar (Desa Mangkalang Jambu)
SD desa Pinang Luar masuk di Kec.Rasau Jaya

...) Data tidak tersedia

***) Data tahun 2011 belum tersedia**

Tabel : 4.1.3
Jumlah Gedung, Sekolah, Kelas, Guru dan Murid SLTP
di Kecamatan Kubu Tahun 2010

No.	Desa	Gedung	Sekolah	Kelas	G u r u	Murid
(1)	(2)	(3)	(4)	(5)	(6)	(7)
1.	Dabung	1	1	1	5	25
2.	Kubu	1	1	9	15	385
3.	Sungai Terus	-	-	-	-	-
4.	Teluk Nangka	-	-	-	-	-
5.	Jangkang I	-	-	-	-	-
6.	Jangkang II	1	1	3	10	105
7.	Pinang Dalam	1	1	3	9	158
8.	Kampung Baru	-	-	-	-	-
9.	Olak-Olak Kubu	1	1	1	9	19
10.	Pelita Jaya	-	-	-	-	-
11.	Seruat III	1	1	6	12	175
12.	Seruat II	-	-	-	-	-
13.	Sungai Selamat	-	-	-	-	-
14.	Ambawang	-	-	-	-	-
15.	Air Putih	1	1	8	14	272
16.	Pinang Luar	1	1	6	9	140
17.	Sungai Bemban	1	1	3	8	99
18.	Sepakat Baru	-	-	-	-	-
19.	Mengkalang	1	1	2	11	64
2010		10	10	42	102	1.442
2009		8	8	37	97	1.167
2008		8	8	41	102	1.371
2007		6	7	32	90	1.144

Sumber : UPT Dinas Pendidikan

Keterangan : Belum termasuk 1 desa yang baru mekar (Desa Mengkalang Jambu)

***) Data tahun 2011 belum tersedia**

Tabel : 4.1.4

**Jumlah Gedung, Sekolah, Kelas, Guru dan Murid
SLTA di Kecamatan Kubu Tahun 2010**

No.	Desa	Gedung	Sekolah	Kelas	G u r u	Murid
(1)	(2)	(3)	(4)	(5)	(6)	(7)
1.	Dabung	-	-	-	-	-
2.	Kubu	1	1	10	20	421
3.	Sungai Terus	-	-	-	-	-
4.	Teluk Nangka	-	-	-	-	-
5.	Jangkang I	-	-	-	-	-
6.	Jangkang II	-	-	-	-	-
7.	Pinang Dalam	-	-	-	-	-
8.	Kampung Baru	-	-	-	-	-
9.	Olak-Olak Kubu	-	-	-	-	-
10.	Pelita Jaya	-	-	-	-	-
11.	Seruat III	-	-	-	-	-
12.	Seruat II	-	-	-	-	-
13.	Sungai Selamat	-	-	-	-	-
14.	Ambawang	-	-	-	-	-
15.	Air Putih	1	1	3	12	76
16.	Pinang Luar	-	-	-	-	-
17.	Sungai Bemban	-	-	-	-	-
18.	Sepakat Baru	-	-	-	-	-
19.	Mengkalang	-	-	-	-	-
	2010	2	2	13	32	497
	2009	2	2	13	38	472
	2008	2	2	14	35	470
	2007	1	2	12	28	391

Keterangan : Belum termasuk 1 desa yang baru mekar (Desa Mengkalang Jambi)
***) Data tahun 2011 belum tersedia**

Tabel : 4.1.5
Jumlah Sekolah Menurut Jenisnya
di Kecamatan Kubu Tahun 2011

No.	Desa/Kelurahan	SLTP		SLTA	
		Kejuruan	Umum	Kejuruan	Umum
(1)	(2)	(3)	(4)	(5)	(6)
1.	Dabung	-	1	-	-
2.	Kubu	-	1	-	1
3.	Sungai Terus	-	-	-	-
4.	Teluk Nangka	-	-	-	-
5.	Jangkang I	-	-	-	-
6.	Jangkang II	-	1	-	-
7.	Pinang Dalam	-	1	-	-
8.	Kampung Baru	-	-	-	-
9.	Olak-Olak Kubu	-	1	-	-
10.	Pelita Jaya	-	-	-	-
11.	Seruat III	-	1	-	-
12.	Seruat II	-	-	-	-
13.	Sungai Selamat	-	-	-	-
14.	Ambawang	-	-	-	-
15.	Air Putih	-	1	-	1
16.	Pinang Luar	-	1	-	-
17.	Sungai Bemban	-	1	-	-
18.	Sepakat Baru	-	-	-	-
19.	Mengkalang	-	1	-	-
20.	Mengkalang Jambu	-	-	-	-
	2011		10	-	2
	2010	-	10	-	2
	2009
	2008	-	8	-	2
	2007	-	7	-	2

Sumber : UPT Dinas Pendidikan

Keterangan :) Data tidak tersedia

Tabel : 4.1.6
Jumlah Sekolah Menurut Statusnya
di Kecamatan Kubu Tahun 2011

No.	Desa	Taman Kanak-Kanak		Sekolah Dasar	
		Negeri	Swasta	Negeri	Swasta
(1)	(2)	(3)	(4)	(5)	(6)
1.	Dabung	-	1	4	-
2.	Kubu	-	1	6	-
3.	Sungai Terus	-	1	1	-
4.	Teluk Nangka	-	1	2	-
5.	Jangkang I	-	-	1	-
6.	Jangkang II	-	-	2	-
7.	Pinang Dalam	-	-	1	-
8.	Kampung Baru	-	-	3	-
9.	Olak-Olak Kubu	-	-	5	-
10.	Pelita Jaya	-	-	1	-
11.	Seruat III	-	-	1	-
12.	Seruat II	-	-	2	-
13.	Sungai Selamat	-	-	1	-
14.	Ambawang	-	-	3	-
15.	Air Putih	-	1	3	-
16.	Pinang Luar	-	1	3	-
17.	Sungai Bemban	-	-	2	-
18.	Sepakat Baru	-	-	1	-
19.	Mengkalang	-	-	1	-
20.	Mengkalang Jambu	-	-	1	-
	2011	-	6	44	-
	2010	-	4	44	-
	2009	-	4
	2008	-	5	41	-
	2007	-	8	41	-

Bersambung

Lanjutan Tabel : 4.1.6

No.	Desa	SLTP		SLTA	
		Negeri	Swasta	Negeri	Swasta
(1)	(2)	(7)	(8)	(9)	(10)
1.	Dabung	1	-	-	-
2.	Kubu	1	-	1	-
3.	Sungai Terus	-	-	-	-
4.	Teluk Nangka	-	-	-	-
5.	Jangkang I	-	-	-	-
6.	Jangkang II	1	-	-	-
7.	Pinang Dalam	1	-	-	-
8.	Kampung Baru	-	-	-	-
9.	Olak-Olak Kubu	-	1	-	-
10.	Pelita Jaya	-	-	-	-
11.	Seruat III	1	-	-	-
12.	Seruat II	-	-	-	-
13.	Sungai Selamat	-	-	-	-
14.	Ambawang	-	-	-	-
15.	Air Putih	1	-	-	1
16.	Pinang Luar	1	-	-	-
17.	Sungai Bemban	1	-	-	-
18.	Sepakat Baru	-	-	-	-
19.	Mengkalang	1	-	-	-
20.	Mengkalang Jambu	-	-	-	-
	2011	9	1	1	1
	2010	9	2	1	1
	2009	7	2	1	1
	2008	7	1	1	2
	2007	6	1	1	1

Sumber : UPT Dinas Pendidikan

Keterangan :) Data tidak tersedia

Tabel : 4.1.7
Banyaknya Madrasah Menurut Jenjangnya
di Kecamatan Kubu Tahun 2011

No.	Desa	Diniyah	Ibtidaiyah	Tsanawiyah	Aliyah
(1)	(2)	(3)	(4)	(5)	(6)
1.	Dabung	-	-	-	-
2.	Kubu	-	-	1	1
3.	Sungai Terus	-	-	-	-
4.	Teluk Nangka	-	-	-	-
5.	Jangkang I	-	-	-	-
6.	Jangkang II	-	-	-	-
7.	Pinang Dalam	-	-	-	-
8.	Kampung Baru	-	-	-	-
9.	Olak-Olak Kubu	-	-	1	-
10.	Pelita Jaya	-	-	-	-
11.	Seruat III	-	2	-	-
12.	Seruat II	-	-	-	-
13.	Sungai Selamat	-	-	-	-
14.	Ambawang	-	-	-	-
15.	Air Putih	-	-	-	-
16.	Pinang Luar	-	-	-	-
17.	Sungai Bemban	-	-	-	-
18.	Sepakat Baru	-	-	1	-
19.	Mengkalang	-	-	-	-
20.	Mengkalang Jambu	-	-	-	-
2011		-	2	3	1
2010		-	2	3	1
2009		-	2	2	1
2008		-	1	3	1
2007		-	1	3	1

Sumber : Masing-masing sekolah

Tabel : 4.1.8
Jumlah Gedung, Sekolah, Kelas, Guru dan Murid
Madrasah Ibtidaiyah di Kec. Kubu Tahun 2011

No.	Desa	Gedung	Sekolah	Kelas	Guru	Murid
(1)	(2)	(3)	(4)	(5)	(6)	(7)
1.	Dabung	-	-	-	-	-
2.	Kubu	-	-	-	-	-
3.	Sungai Terus	-	-	-	-	-
4.	Teluk Nangka	-	-	-	-	-
5.	Jangkang I	-	-	-	-	-
6.	Jangkang II	-	-	-	-	-
7.	Pinang Dalam	-	-	-	-	-
8.	Kampung Baru	-	-	-	-	-
9.	Olak-Olak Kubu	-	-	-	-	-
10.	Pelita Jaya	-	-	-	-	-
11.	Seruat III	2	2	12	23	334
12.	Seruat II	-	-	-	-	-
13.	Sungai Selamat	-	-	-	-	-
14.	Ambawang	-	-	-	-	-
15.	Air Putih	-	-	-	-	-
16.	Pinang Luar	-	-	-	-	-
17.	Sungai Bemban	-	-	-	-	-
18.	Sepakat Baru	-	-	-	-	-
19.	Mengkalang	-	-	-	-	-
20.	Mengkalang Jambu	-	-	-	-	-
2011		2	2	12	23	334
2010		2	2	12	21	333
2009		2	2	12	14	267
2008		1	1	12	5	117
2007		1	1	6	5	114

Sumber : Masing-masing sekolah

Tabel : 4.1.9
Jumlah Gedung, Sekolah, Kelas, Guru dan Murid
Madrasah Tsanawiyah di Kec. Kubu Tahun 2010

No.	Desa	Gedung	Sekolah	Kelas	Guru	Murid
(1)	(2)	(3)	(4)	(5)	(6)	(7)
1.	Dabung	-	-	-	-	-
2.	Kubu	1	1	3	12	146
3.	Sungai Terus	-	-	-	-	-
4.	Teluk Nangka	-	-	-	-	-
5.	Jangkang I	-	-	-	-	-
6.	Jangkang II	-	-	-	-	-
7.	Pinang Dalam	-	-	-	-	-
8.	Kampung Baru	-	-	-	-	-
9.	Olak-Olak Kubu	1	1	3	18	153
10.	Pelita Jaya	-	-	-	-	-
11.	Seruat III	-	-	-	-	-
12.	Seruat II	-	-	-	-	-
13.	Sungai Selamat	-	-	-	-	-
14.	Ambawang	-	-	-	-	-
15.	Air Putih	-	-	-	-	-
16.	Pinang Luar	-	-	-	-	-
17.	Sungai Bemban	-	-	-	-	-
18.	Sepakat Baru	1	1	3	8	52
19.	Mengkalang	-	-	-	-	-
2010		3	3	9	38	251
2009		3	3	11	39	381
2008		3	3	11	44	277
2007		3	3	10	39	242

Sumber : Masing-masing sekolah

Keterangan : Belum termasuk 1 desa yang baru mekar (Desa Mengkalang Jambu)

Tabel : 4.1.10
Jumlah Gedung, Sekolah, Kelas, Guru dan Murid
Madrasah Aliyah di Kec. Kubu Tahun 2010

No.	Desa	Gedung	Sekolah	Kelas	Guru	Murid
(1)	(2)	(3)	(4)	(5)	(6)	(7)
1.	Dabung	-	-	-	-	-
2.	Kubu	1	1	3	13	65
3.	Sungai Terus	-	-	-	-	-
4.	Teluk Nangka	-	-	-	-	-
5.	Jangkang I	-	-	-	-	-
6.	Jangkang II	-	-	-	-	-
7.	Pinang Dalam	-	-	-	-	-
8.	Kampung Baru	-	-	-	-	-
9.	Olak-Olak Kubu	-	-	-	-	-
10.	Pelita Jaya	-	-	-	-	-
11.	Seruat III	-	-	-	-	-
12.	Seruat II	-	-	-	-	-
13.	Sungai Selamat	-	-	-	-	-
14.	Ambawang	-	-	-	-	-
15.	Air Putih	-	-	-	-	-
16.	Pinang Luar	-	-	-	-	-
17.	Sungai Bemban	-	-	-	-	-
18.	Sepakat Baru	-	-	-	-	-
19.	Mengkalang	-	-	-	-	-
	2010	1	1	3	13	65
	2009	1	1	3	14	65
	2008	1	1	3	15	80
	2007	-	1	3	14	69

Sumber : Masing-masing sekolah

Keterangan : Belum termasuk 1 desa yang baru mekar (Desa Mengkalang Jambi)

Tabel : 4.2.1
Tenaga Kesehatan Menurut Jenisnya
di Kecamatan Kubu Tahun 2010

No.	Desa	Dokter	Bidan	Mantri Kes/ Perawat	Dukun Bayi Terlatih
(1)	(2)	(3)	(4)	(5)	(6)
1.	Dabung	-	1	1	4
2.	Kubu	3	2	5	8
3.	Sungai Terus	-	-	-	1
4.	Teluk Nangka	-	1	3	3
5.	Jangkang I	-	-	-	-
6.	Jangkang II	-	1	2	6
7.	Pinang Dalam	-	1	-	2
8.	Kampung Baru	-	1	-	5
9.	Olak-Olak Kubu	-	-	1	6
10.	Pelita Jaya	-	-	1	2
11.	Seruat III	-	1	-	3
12.	Seruat II	-	1	1	3
13.	Sungai Selamat	-	1	-	3
14.	Ambawang	-	1	-	2
15.	Air Putih	-	1	1	7
16.	Pinang Luar	-	1	1	5
17.	Sungai Bemban	-	1	1	2
18.	Sepakat Baru	-	1	-	1
19.	Mengkalang	-	1	-	1
	2010	3	16	15	64
	2009
	2008	4	16	17	60
	2007	2	14	14	59
	2006	1	14	15	65

Sumber : Puskesmas

Keterangan : Belum termasuk 1 desa yang baru mekar (Desa Mengkalang Jambu), ...) *Data tidak tersedia*

Tabel : 4.2.2
Fasilitas Kesehatan Menurut Jenisnya
di Kecamatan Kubu Tahun 2010

No.	Desa	Puskesmas	Puskesmas Pembantu	Polindes
(1)	(2)	(3)	(4)	(5)
1.	Dabung	-	1	1
2.	Kubu	1	-	1
3.	Sungai Terus	-	1	-
4.	Teluk Nangka	-	1	1
5.	Jangkang I	-	1	1
6.	Jangkang II	-	1	1
7.	Pinang Dalam	-	1	1
8.	Kampung Baru	-	-	1
9.	Olak-Olak Kubu	-	1	1
10.	Pelita Jaya	-	1	-
11.	Seruat III	-	1	1
12.	Seruat II	-	-	-
13.	Sungai Selamat	-	-	1
14.	Ambawang	-	-	1
15.	Air Putih	-	1	1
16.	Pinang Luar	-	1	1
17.	Sungai Bemban	-	1	1
18.	Sepakat Baru	-	-	1
19.	Mengkalang	-	-	1
2010		1	12	16
2009		1	14	18
2008		1	13	17
2007		1	12	17

Bersambung

Lanjutan Tabel : 4.2.2

No	Desa	Praktek Dokter	Praktek Bidan	Praktek ManKes
(1)	(2)	(6)	(7)	(8)
1.	Dabung	-	-	-
2.	Kubu	1	1	1
3.	Sungai Terus	-	-	-
4.	Teluk Nangka	-	-	-
5.	Jangkang I	-	-	-
6.	Jangkang II	-	-	-
7.	Pinang Dalam	-	-	-
8.	Kampung Baru	-	-	-
9.	Olak-Olak Kubu	-	-	-
10.	Pelita Jaya	-	-	-
11.	Seruat III	-	-	-
12.	Seruat II	-	-	-
13.	Sungai Selamat	-	-	-
14.	Ambawang	-	-	-
15.	Air Putih	-	-	-
16.	Pinang Luar	-	-	-
17.	Sungai Bemban	-	-	-
18.	Sepakat Baru	-	-	-
19.	Mengkalang	-	-	-
	2010	1	1	1
	2009	1	1	2
	2008	4	12	20
	2007	2	2	2

Sumber : Puskesmas**Keterangan : Belum termasuk 1 desa yang baru mekar (Desa Mengkalang Jambu)**

Tabel : 4.2.3
Jumlah Kunjungan Pasien Pada Puskesmas
di Kecamatan Kubu Tahun 2010

No.	Bulan	Pasien Umum	Pengguna Askes	Pengguna Askeskin	Jumlah
(1)	(2)	(3)	(4)	(5)	(6)
1.	Januari	758	33	230	1021
2.	Februari	622	87	206	915
3.	Maret	678	38	240	956
4.	April	691	42	360	1043
5.	Mei	667	40	264	971
6.	Juni	727	40	262	1029
7.	Juli	840	26	254	110
8.	Agustus	629	28	233	889
9.	September	633	26	245	909
10.	Oktober	642	29	221	892
11.	Nopember	651	39	338	1028
12.	Desember	598	30	244	872
2010		8.136	458	3.097	10.635
2009		8.231	443	2.709	11.383
2008		4.127	869	3.267	8.263
2007		2.351	457	1.177	3.985

Sumber : Puskesmas

Tabel : 4.2.4
Penduduk Yang di Imunisasi Menurut Jenisnya
di Kecamatan Kubu Tahun 2010

No.	Bulan	BCG	DPT		
			I	II	III
(1)	(2)	(3)	(4)	(5)	(6)
1.	Januari	47	41	27	...
2.	Februari	64	76	64	...
3.	Maret	60	74	62	...
4.	April	37	28	39	...
5.	Mei	56	70	52	...
6.	Juni	55	48	67	...
7.	Juli	62	55	49	...
8.	Agustus	72	76	76	...
9.	September	63	80	72	...
10.	Oktober
11.	Nopember	29	33	50	...
12.	Desember	52	48	50	...
2010		597	629	608	...
2007		3.170	2.790	2.774	2.598
2006		3.606	3.361	2.975	3.050

Bersambung

Lanjutan Tabel : 4.2.4

No.	Bulan	Polio				Campak
		I	II	III	IV	
(1)	(2)	(7)	(8)	(9)	(10)	(11)
1.	Januari	44	42	27	36	21
2.	Februari	73	77	83	75	39
3.	Maret	63	73	61	65	58
4.	April	31	33	31	33	48
5.	Mei	47	47	40	54	50
6.	Juni	59	40	38	78	51
7.	Juli	67	57	69	53	63
8.	Agustus	68	77	68	83	78
9.	September	61	74	60	70	99
10.	Oktober
11.	Nopember	30	34	46	54	37
12.	Desember	49	48	48	61	70
2010		592	602	571	662	614
2007		3.403	3.182	3.055	2.920	2.611
2006		2.350	2.105	2.199	2.265	3.073

Bersambung

Lanjutan Tabel : 4.2.4

No.	Bulan	HB			TTI.H	
		I	II	III	I	II
(1)	(2)	(12)	(13)	(14)	(15)	(16)
1.	Januari	33	37
2.	Februari	30	40
3.	Maret	40	50
4.	April	40	40
5.	Mei	35	40
6.	Juni	44	61
7.	Juli	45	50
8.	Agustus	43	55
9.	September	38	40
10.	Oktober	40	45
11.	Nopember	32	30
12.	Desember	40	40
2010		460	528
2007		0	48	26	2.148	1.983
2006		3.037	2.688	2.748	2.795	2.601

Sumber : Puskesmas*Keterangan : Data Tahun 2008 dan 2009 tidak tersedia*

Tabel : 4.2.5
Jumlah Posyandu, Polindes dan Poskedes Menurut Desa
di Kecamatan Kubu Tahun 2011

No.	Desa	Posyandu	Poskedes	Polindes	Jumlah
(1)	(2)	(3)	(4)	(5)	(6)
1	Dabung	2	-	1	3
2	Kubu	2	-	1	3
3	Sungai Terus	1	1	-	2
4	Teluk Nangka	1	-	1	2
5	Jangkang I	1	-	1	2
6	Jangkang II	2	1	-	3
7	Pinang Dalam	1	-	1	2
8	Kampung Baru	2	1	-	3
9	Olak-Olak Kubu	1	-	-	1
10	Pelita Jaya	1	-	-	1
11	Seruat III	1	-	-	1
12	Seruat II	1	1	1	3
13	Sungai Selamat	1	1		2
14	Ambawang	1	-	1	2
15	Air Putih	1	1	-	2
16	Pinang Luar	1	-	1	2
17	Sungai Bemban	3	1	1	5
18	Sepakat Baru	1	-	1	2
19	Mengkalang	1	-	1	2
Kecamatan Kubu		25	7	11	43

Sumber : Masing-masing Kantor Desa

**Keterangan : Belum termasuk 1 desa yang baru mekar (Desa Mengkalang Jambu),
Posyandu yang dicatat hanya yang memiliki bangunan**

Tabel : 4.3.1
Tempat Ibadah Menurut Jenisnya
di Kecamatan Kubu Tahun 2011

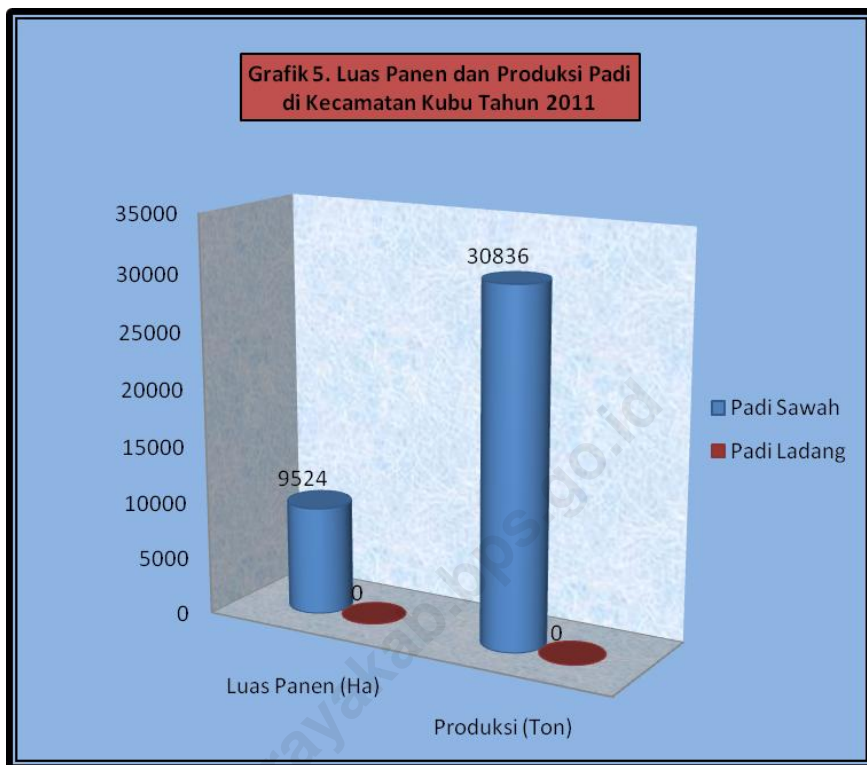
No.	Desa	Islam		Protestan	
		Masjid	Surau	Gereja	Kapel
(1)	(2)	(3)	(4)	(5)	(6)
1.	Dabung	5	6	-	-
2.	Kubu	6	7	1	-
3.	Sungai Terus	1	7	-	-
4.	Teluk Nangka	4	13	2	-
5.	Jangkang I	2	8	-	-
6.	Jangkang II	2	5	1	-
7.	Pinang Dalam	3	3	1	-
8.	Kampung Baru	5	1	1	-
9.	Olak-Olak Kubu	6	10	1	-
10.	Pelita Jaya	2	3	1	-
11.	Seruat III	6	3	-	-
12.	Seruat II	4	2	-	-
13.	Sungai Selamat	3	-	-	-
14.	Ambawang	3	-	1	-
15.	Air Putih	5	7	1	-
16.	Pinang Luar	7	10	-	-
17.	Sungai Bemban	6	2	1	-
18.	Sepakat Baru	2	1	-	-
19.	Mengkalang	3	1	-	-
20.	Mengkalang Jambu	1	1	-	-
	2011	76	90	11	-
	2010	77	92	10	-
	2009	77	95	7	-
	2008	77	95	7	-
	2007	73	92	8	-

Bersambung

Lanjutan Tabel : 4.3.1

No.	Desa	Katholik		Hindu Pura	Budha Vihara
		Gereja	Kapel		
(1)	(2)	(7)	(8)	(9)	(10)
1.	Dabung	-	-	-	-
2.	Kubu	1	-	-	1
3.	Sungai Terus	-	-	-	1
4.	Teluk Nangka	1	-	-	-
5.	Jangkang I	-	-	-	-
6.	Jangkang II	1	-	-	-
7.	Pinang Dalam	-	-	-	-
8.	Kampung Baru	1	-	-	1
9.	Olak-Olak Kubu	-	-	-	-
10.	Pelita Jaya	-	-	-	-
11.	Seruat III	-	-	-	-
12.	Seruat II	-	-	-	1
13.	Sungai Selamat	-	-	-	-
14.	Ambawang	2	-	-	-
15.	Air Putih	1	-	-	-
16.	Pinang Luar	-	-	-	-
17.	Sungai Bemban	-	-	-	1
18.	Sepakat Baru	-	-	-	-
19.	Mengkalang	-	-	-	-
20.	Mengkalang Jambu	-	-	-	-
	2011	7	-	-	5
	2010	7	-	-	6
	2009	7	-	-	5
	2008	7	-	-	5
	2007	8	-	-	3

Sumber : KUA



Tabel : 5.1.1
Luas Penggunaan Lahan di Kecamatan Kubu
Tahun 2008-2011 (Ha)

No.	Jenis Lahan	Tahun			
		2008	2009	2010	2011
(1)	(2)	(3)	(4)	(5)	(6)
I. LAHAN PERTANIAN		43.990	43.940	43,940	43.940
<u>A. Lahan Sawah</u>		11.400	11.700	11,800	14.150
<u>B. Lahan Bukan Sawah</u>		32.590	32.240	32,140	29.790
1.	Tegal/Kebun	5.500	5.550	5,550	5.552
2.	Ladang/Huma	3.000	3.050	3,050	3.050
3.	Perkebunan	10.600	10.750	10,750	16.392
4.	Hutan Rakyat	7.856	7.106	7,004	1.080
5.	Tambak	26	26	26	26
6.	Kolam/Tebat/Empang	8	8	8	8
7.	Padang Penggembalaan/rumput	-	-	-	-
8.	Sementara tdk diusahakan	2.300	2.350	2,352	282
9.	Lainnya (pekarangan ditanami prtnian)	3.300	3.400	3,400	3.400
II. LAHAN BUKAN PERTANIAN		77.170	77.220	77.220	77.200
1.	Rumah,bangunan & hal sekitar	7.800	7.800	7.800	7.800
2.	Hutan Negara	64.800	64.800	64.800	64.800
3.	Rawa-rawa (tdk ditanami)	1.470	1.470	1.470	1.470
4.	Lainnya (jln,sungai,danau,L.tandus)	3.100	3.150	3.150	3.150
III. Luas Wilayah		121.160	121.160	121.160	121.160

Sumber : Statistik Penggunaan Lahan Kab. Kubu Raya 2012

Tabel : 5.1.2
Luas Panen/Produksi Tanaman Padi dan Palawija
Di Kecamatan Kubu Tahun 2011

No.	Jenis Tanaman Bahan Makanan	Luas Panen (Ha)	Rata-rata Produksi (Kw/Ha)	Produksi (Ton)
(1)	(2)	(3)	(4)	(5)
1.	Padi	9.524	32,22	30.992
2.	Padi Sawah	9.524	32,38	30.836
3.	Padi Ladang	-	-	-
4.	Jagung	600	29,01	1.741
5.	Kedelai	-	-	-
6.	Kacang Tanah	9	11,39	11
7.	Kacang Hijau	-	-	-
8.	Ubi Kayu	61	141,70	861
9.	Ubi Jalar	48	78,64	380

Sumber : Statistik Pertanian Tanaman Pangan Kab. Kubu Raya 2012

Tabel : 5.1.3
Luas Tanam dan Luas Panen Padi
di Kecamatan Kubu Tahun 2003-2011 (Ha)

Tahun	Padi Sawah		Padi Ladang	
	Luas Tanam	Luas Panen	Luas Tanam	Luas Panen
(1)	(2)	(3)	(4)	(5)
2003	6.754	5.691	-	-
2004	7.844	10.127	-	-
2005	7.769	5.216	-	-
2006	7.789	7.819	-	-
2007	8.250	9.352	-	-
2008	9.938	14.640	-	-
2009	9.040	7.634	-	-
2010	9.674	9.136	-	-
2011	9.812	9.524	-	-

Sumber : Statistik Pertanian Tanaman Pangan Kab. Kubu Raya 2012

Tabel : 5.1.4
Luas Tanam dan Luas Panen Palawija
di Kecamatan Kubu Tahun 2011 (Ha)

No.	Jenis Tanaman	Luas Tanam	Luas Panen
(1)	(2)	(3)	(4)
1	Jagung	754	600
2	Kacang Kedelai	-	-
3	Kacang Tanah	9	9
4	Kacang Hijau	-	-
5	Ubi Kayu	65	61
6	Ubi Jalar	45	48

Sumber : Statistik Pertanian Tanaman Pangan Kab. Kubu Raya 2012

Tabel : 5.2.1
Luas Tanaman Kelapa Dalam
di Kecamatan Kubu Tahun 2006 (Ha)

No	Desa	Belum Menghasilkan	Menghasilkan	Tua/Rusak	Jumlah
(1)	(2)	(3)	(4)	(5)	(6)
1.	Dabung	11	119	1	131
2.	Kubu	10	58	2	70
3.	Sungai Terus	4	19	3	26
4.	Teluk Nangka	13	50	2	65
5.	Jangkang I	1	8	1	10
6.	Jangkang II	4	19	1	24
7.	Pinang Dalam	5	36	2	43
8.	Kampung Baru	6	37	2	45
9.	Olak-Olak Kubu	12	36	2	50
10.	Pelita Jaya	7	19	1	27
11.	Seruat III	8	105	2	115
12.	Seruat II	8	126	2	136
13.	Sungai Selamat	4	51	2	57
14.	Ambawang	5	66	2	73
15.	Air Putih	8	105	4	117
16.	Pinang Luar	9	30	5	44
17.	Sungai Bemban	24	113	6	143
18.	Sepakat Baru	4	47	4	55
19.	Mengkalang	-	-	-	-
2006		143	1.044	44	1.231

Sumber : Dinas Kehutanan dan Perkebunan

Keterangan : Belum termasuk 1 desa yang baru mekar(Desa Mengkalang Jambu)

Data tahun 2007-2010 tidak tersedia

Tabel : 5.2.2
Luas Tanaman Kelapa Hibrida
di Kecamatan Kubu Tahun 2006 (Ha)

No	Desa	Belum Menghasilkan	Menghasilkan	Tua/Rusak	Jumlah
(1)	(2)	(3)	(4)	(5)	(6)
1.	Dabung	-	-	-	0
2.	Kubu	289	52	58	399
3.	Sungai Terus	27	35	60	122
4.	Teluk Nangka	41	120	60	221
5.	Jangkang I	-	10	142	152
6.	Jangkang II	195	60	340	595
7.	Pinang Dalam	-	-	-	0
8.	Kampung Baru	-	-	-	0
9.	Olak-Olak Kubu	709	90	47	846
10.	Pelita Jaya	150	20	7	177
11.	Seruat III	-	-	-	0
12.	Seruat II	123	90	51	264
13.	Sungai Selamat	32	40	24	96
14.	Ambawang	-	-	-	0
15.	Air Putih	198	45	46	289
16.	Pinang Luar	18	57	143	218
17.	Sungai Bemban	620	189	147	956
18.	Sepakat Baru	36	60	13	109
19.	Mengkalang	-	-	-	-
2006		2.438	868	1.138	4.444

Sumber : Dinas Kehutanan dan Perkebunan

Keterangan : Belum termasuk 1 desa yang baru mekar(Desa Mengkalang Jambu)

Data tahun 2007-2010 tidak tersedia

Tabel : 5.2.3
Luas Panen dan Produksi Tanaman Sayuran dan Buah-buahan Semusim
di Kecamatan Kubu Tahun 2010

No	Jenis Tanaman	Luas Panen (Ha)	Rata-rata Produksi (Kw/Ha)	Produksi (Ton)
(1)	(2)	(3)	(4)	(5)
1.	Bawang Daun	-	-	-
2.	Petsai/Sawi	-	-	-
3.	Lobak	-	-	-
4.	Kacang Merah	-	-	-
5.	Kacang Panjang	18	11,56	21
6.	Cabe Besar	-	-	-
7.	Cabe Rawit	11	7,36	8
8.	Tomat	-	-	-
9.	Terung	9	12,44	11
10.	Buncis	-	-	-
11.	Ketimun	7	24,29	17
12.	Labu Siam	-	-	-
13.	Kangkung	9	11,44	10
14.	Bayam	-	-	-
15.	Melon	-	-	-
16.	Semangka	-	-	-
17.	Blewah	-	-	-

Sumber : Statistik Pertanian Tanaman Hortikultura Kabupaten Kubu Raya 2011

Tabel : 5.2.4
Luas Panen dan Produksi Tanaman Buah-buahan dan Sayuran Tahunan
di Kecamatan Kubu Tahun 2010

No	Jenis Tanaman	Tanaman Hasil (Pohon,rumpun)	Rata-rata Produksi (Kw/Ha)	Produksi (Ton)
(1)	(2)	(3)	(4)	(5)
1.	Alpukat	-	-	-
2.	Belimbing	349	0,56	20
3.	Duku/Langsat/Kokosan	-	-	-
4.	Durian	715	0,30	21
5.	Jambu Biji	1.000	0,33	33
6.	Jambu Air	875	0,26	23
7.	Jeruk Siam/Keprok	425	0,31	13
8.	Jeruk Besar	375	0,54	20
9.	Mangga	-	-	-
10.	Manggis	65	0,09	1
11.	Nangka/Cempedak	1.500	0,91	137
12.	Nenas	188.809	0,03	472
13.	Pepaya	595	1,11	66
14.	Pisang	20.750	0,47	980
15.	Rambutan	1.000	0,30	30
16.	Salak	6.570	0,29	191
17.	Sawo	800	0,57	34
18.	Markisa/Konyal	-	-	-
19.	Sirsak	95	0,57	5
20.	Sukun	28	2,46	7
21.	Apel	-	-	-
22.	Anggur	-	-	-
23.	Melinjo	140	0,34	5
24.	Petai	140	0,84	12
25.	Jengkol	-	-	-

Sumber : Statistik Pertanian Tanaman Hortikultura Kabupaten Kubu Raya 2011

Tabel : 5.2.5
Luas Tanaman Dan Produksi Perkebunan Menurut Jenisnya
di Kecamatan Kubu Tahun 2009 - 2011 (Ha)

No	Desa	2009		2010		2011	
		Luas Tanam (Ha)	Produksi (Ton)	Luas Tanam (Ha)	Produksi (Ton)	Luas Tanaman (Ha)	Produksi (Ton)
(1)	(2)	(3)	(4)	(5)	(6)	(7)	(8)
1	Karet	228	165	1.657	165	1.880	172
2	Kelapa Dalam	1.242	1.425	2.076	1.198	2.076	1.100
3	Kelapa Hibrida	591	600	1.353	500	1.665	448
4	Kelapa Sawit	-	-	4.125	125	-	-
5	Lada	3	2	15	2	11	0,05
6	Kopi	116	35	-	-	320	0,47
7	Kakao	-	-	-	-	-	-
8	Aneka Tanaman	-	-	-	-	-	-

Sumber : Kabupaten Kubu Raya Dalam Angka Tahun 2012

Tabel : 5.2.6
Luas Kawasan Hutan Menurut Jenisnya
di Kecamatan Kubu Tahun 2011 (Ha)

No	Desa	2011	
		Angka Kecamatan (Ha)	Angka Kabupaten (Ha)
(1)	(2)	(3)	(4)
A.	Areal Dalam Kawasan Hutan	58.183,13	388.392,73
1.	Hutan Lindung	20.505,42	171.477,35
2.	Hutan Produksi	2.697,52	98.104,39
3.	Hutan Produksi Konversi	-	53.041,54
4.	Hutan Produksi Terbatas	34.980,19	65.769,45
B.	Areal Diluar Kawasan Hutan	67.814,05	443.286,83
Jumlah		125.997,18	831.679,56

Sumber : Kabupaten Kubu Raya Dalam Angka Tahun 2012

Tabel : 5.3.1
Jumlah Ternak Menurut Jenisnya
di Kecamatan Kubu Tahun 2010 (Ekor)

No	Desa	Sapi	Kambing	Babi	Kerbau
(1)	(2)	(3)	(4)	(5)	(6)
1.	Dabung	24	72	-	-
2.	Kubu	23	241	-	-
3.	Sungai Terus	29	153	-	-
4.	Teluk Nangka	157	246	-	20
5.	Jangkang I	348	985	-	-
6.	Jangkang II	38	146	-	-
7.	Pinang Dalam	15	233	-	-
8.	Kampung Baru	23	153	60	-
9.	Olak-Olak Kubu	65	457	-	-
10.	Pelita Jaya	6	153	-	-
11.	Seruat III	78	45	-	-
12.	Seruat II	-	136	-	-
13.	Sungai Selamat	-	65	-	-
14.	Ambawang	5	99	430	-
15.	Air Putih	53	198	-	-
16.	Pinang Luar	363	205	-	-
17.	Sungai Bemban	-	135	-	-
18.	Sepakat Baru	-	145	-	-
19.	Mengkalang	-	39	-	-
2010		1.227	3.906	490	20
2009		1.152	3.894	690	46
2008		1.094	3.862	720	47
2007		973	3.615	738	43

Sumber : BPP Pertanian dan Peternakan Kec.Kubu

Keterangan : Belum termasuk 1 desa yang baru mekar (Desa Mengkalang Jambu)

Tabel : 5.3.2
Jumlah Unggas Menurut Jenisnya
di Kecamatan Kubu Tahun 2010 (Ekor)

No	Desa	Ayam Buras	Ayam Ras	Itik
(1)	(2)	(3)	(4)	(5)
1.	Dabung	2.589	-	64
2.	Kubu	3.569	1000	65
3.	Sungai Terus	2.431	3000	55
4.	Teluk Nangka	4.488	1000	75
5.	Jangkang I	2.885	-	115
6.	Jangkang II	3.298	800	54
7.	Pinang Dalam	1.843	-	52
8.	Kampung Baru	2.797	500	59
9.	Olak-Olak Kubu	5.434	1400	139
10.	Pelita Jaya	2.764	-	35
11.	Seruat III	2.598	-	40
12.	Seruat II	2.667	-	45
13.	Sungai Selamat	1.375	-	35
14.	Ambawang	1.683	-	35
15.	Air Putih	4.059	800	54
16.	Pinang Luar	4.564	-	325
17.	Sungai Bemban	2.597	-	65
18.	Sepakat Baru	1.885	-	100
19.	Mengkalang	1.306	-	25
2010		54.832	8.500	1.437
2009		52.598	8.000	1.441
2008		52.598	5.800	1.391
2007		46.927	4.800	1.302

Sumber : Dinas Pertanian

Keterangan : Belum termasuk 1 desa yang baru mekar (Desa Mengkalang Jambu)

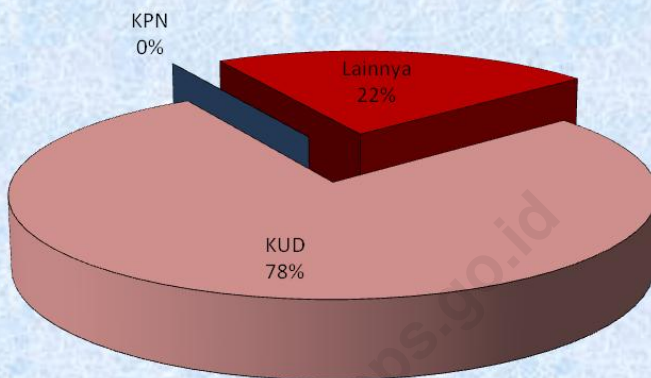
Tabel : 5.3.3
Banyaknya Alat Penangkapan Ikan Menurut Jenisnya
di Kecamatan Kubu Tahun 2008 - 2009 (Ha)

No	Nama Alat	2008	2009
(1)	(2)	(3)	(4)
1.	Pyg Lampara	-	-
2.	Jaring Insang Plastik	96	-
3.	Jaring Insang Nilon	-	-
4.	Jaring Insang Ganyang	-	-
5.	Jaring Tiga Lapis	127	-
6.	Rawai Ikan Pari	-	-
7.	Rawai Udang	17	-
8.	Sero/Belat	12	12
9.	Jermal	34	34
10.	Ambai	-	-
11.	Trawi	14	
12.	Pukat Tarik	-	
13.	Jala Udang	35	27
14.	Bubu Kepiting	1.470	2.110
15.	Rumpon	-	-
16.	Jaring Hiu	-	-
17.	Lain-lain	90	212
Jumlah		1.895	2.395

Sumber : Kabupaten Kubu Raya Dalam Angka Tahun 2010

Keterangan : Data tahun 2010 dan 2011 tidak tersedia

Grafik 6. Banyaknya Koperasi Menurut Jenisnya
di Kecamatan Kubu Tahun 2010



Tabel : 6.1
Perusahaan Perdagangan yang Memiliki Izin
di Kecamatan Kubu Tahun 2009

No.	Desa	Perusahaan Kecil	Perusahaan Sedang	Perusahaan Besar	Jumlah
(1)	(2)	(3)	(4)	(5)	(6)
1.	Dabung	2	-	-	2
2.	Kubu	22	-	-	22
3.	Sungai Terus	-	-	-	-
4.	Teluk Nangka	2	-	-	2
5.	Jangkang I	-	-	-	-
6.	Jangkang II	1	-	-	1
7.	Pinang Dalam	1	-	-	1
8.	Kampung Baru	3	-	-	3
9.	Olak-Olak Kubu	4	-	-	4
10.	Pelita Jaya	-	-	-	-
11.	Seruat III	-	-	-	-
12.	Seruat II	2	-	-	2
13.	Sungai Selamat	1	-	-	1
14.	Ambawang	1	-	-	1
15.	Air Putih	2	-	-	2
16.	Pinang Luar	3	-	-	3
17.	Sungai Bemban	2	-	-	2
18.	Sepakat Baru	-	-	-	-
19.	Mengkalang	-	-	-	-
2009		46	-	-	46
2008		46	-	-	46
2007		47	-	-	47

Sumber : Kepala Desa

Keterangan : Belum termasuk 1 desa yang baru mekar (Desa Mengkalang Jambu), Data tahun 2010 tidak tersedia

Tabel : 6.2
Pelanggan dan Realisasi Penjualan Listrik
di Kecamatan Kubu Tahun 2009

No.	Bulan	Pelanggan	KWH Terjual
(1)	(2)	(3)	(4)
1.	Januari	2.707	168.623
2.	Pebruari	2.707	156.782
3.	Maret	2.751	172.339
4.	April	2.757	155.974
5.	M e i	2.775	174.084
6.	Juni	2.784	157.228
7.	Juli	2.791	159.750
8.	Agustus	2.811	163.628
9.	September	2.835	158.527
10.	Oktober	2.836	163.030
11.	Nopember	2.879	191.023
12.	Desember	2.891	176.272
2007		Xxx	1.997.260
2006		Xxx	1.997.260

Sumber : PLN

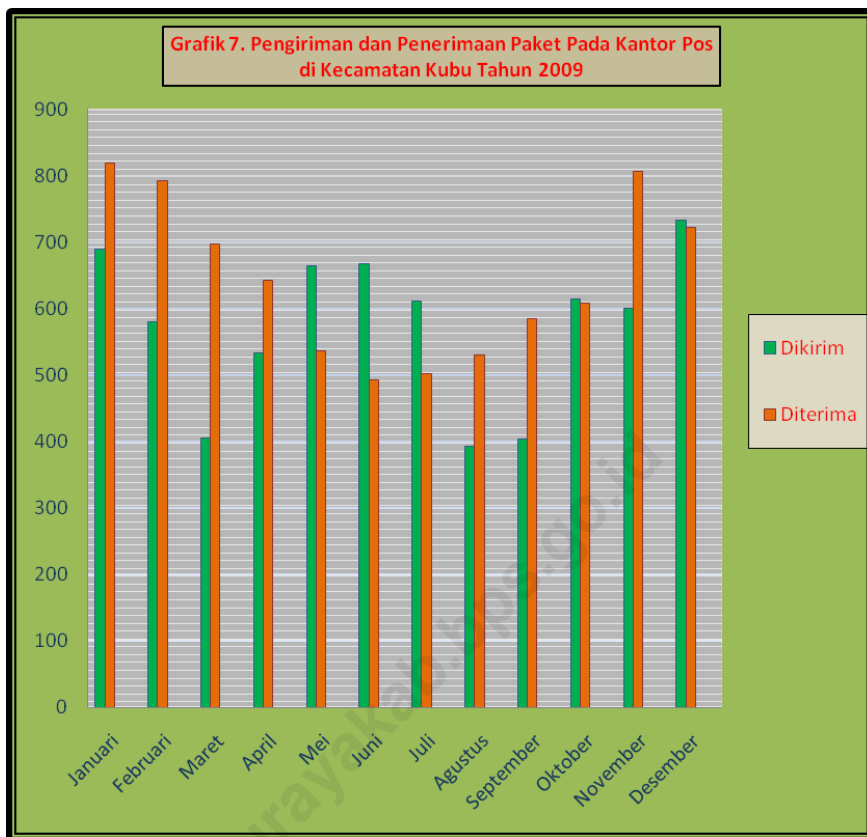
Keterangan : Data Tahun 2008-2010 tidak tersedia

Tabel : 6.3
Koperasi Menurut Jenisnya
di Kecamatan Kubu Tahun 2010

No.	Desa	K U D	K P N	Lainnya	Jumlah
(1)	(2)	(3)	(4)	(5)	(6)
1.	Dabung	1	-	-	1
2.	Kubu	1	-	1	2
3.	Sungai Terus	-	-	-	-
4.	Teluk Nangka	1	-	1	2
5.	Jangkang I	-	-	-	-
6.	Jangkang II	1	-	-	1
7.	Pinang Dalam	-	-	-	-
8.	Kampung Baru	-	-	-	-
9.	Olak-Olak Kubu	-	-	-	-
10.	Pelita Jaya	-	-	-	-
11.	Seruat III	-	-	-	-
12.	Seruat II	-	-	-	-
13.	Sungai Selamat	-	-	-	-
14.	Ambawang	-	-	-	-
15.	Air Putih	2	-	-	2
16.	Pinang Luar	1	-	-	1
17.	Bemban	-	-	-	-
18.	Sepakat Baru	-	-	-	-
19.	Mengkalang	-	-	-	-
	2010	7	-	2	9
	2009	7	-	1	8
	2008	6	-	1	7
	2006	7	-	1	8

Sumber : Kepala Desa

Keterangan : Belum termasuk 1 desa yang baru mekar (Desa Mengkalang Jambu)



Tabel : 7.1
Panjang Jalan Menurut Jenis Permukaan
di Kecamatan Kubu Tahun 2011 (Km)

No.	Desa	Diaspal	Kerikil/ diperkeras	Tanah
(1)	(2)	(3)	(4)	(5)
1.	Dabung	-	5	30.0
2.	Kubu	1.56	18	1.0
3.	Sungai Terus	-	4.5	7.5
4.	Teluk Nangka	3.40	10.5	26
5.	Jangkang I	-	2.0	8
6.	Jangkang II	1.0	6.0	10
7.	Pinang Dalam	10.0	-	7
8.	Kampung Baru	14.0	1.0	4
9.	Olak-Olak Kubu	-	10.0	3.0
10.	Pelita Jaya	-	3.0	10
11.	Seruat III	-	4.0	12
12.	Seruat II	-	4.3	24
13.	Sungai Selamat	-	2.8	3
14.	Ambawang	-	2.0	12
15.	Air Putih	-	3.0	9
16.	Pinang Luar	11.2	3.0	10
17.	Bemban	-	1.0	25
18.	Sepakat Baru	-	5.8	6
19.	Mengkalang	-	5.9	5
2011		41,16	91,80	212,50
2009		57,16	67,70	227,69
2008		53,96	33,41	293,97
2007		53,96	33,41	282,84

Sumber : Kepala Desa

Keterangan : Belum termasuk 1 desa yang baru mekar (Desa Mengkalang Jambu)
Data tahun 2010 tidak tersedia

Tabel : 7.2
Banyak Surat Yang dikirim dan diterima
Pada Kantor Pos Kubu Tahun 2009

No.	Bulan	Biasa		Kilat	
		Kirim	Terima	Kirim	Terima
(1)	(2)	(3)	(4)	(5)	(6)
1.	Januari	450	513	240	306
2.	Februari	362	476	218	317
3.	Maret	217	412	188	286
4.	April	246	316	288	326
5.	Mei	390	268	275	269
6.	Juni	510	274	157	219
7.	Juli	488	297	124	205
8.	Agustus	264	309	129	222
9.	September	287	321	116	264
10.	Oktober	389	287	225	321
11.	Nopember	299	395	301	412
12.	Desember	435	414	298	308
2009		4.337	4.282	2.559	3.455
2008		2.699	3.465	3.612	4.040
2007		2.542	3.365	3.264	3.735

Bersambung

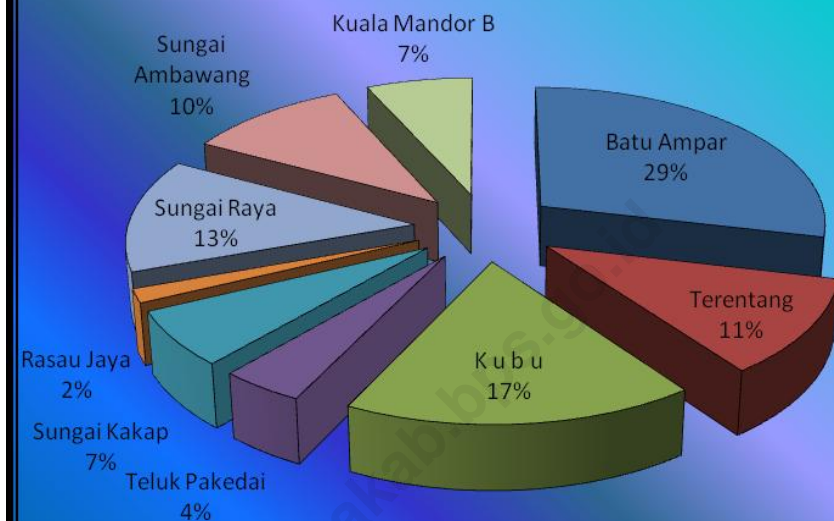
Lanjutan Tabel :7.2

No.	Bulan	Tercatat		Kilat Tercatat	
		Kirim	Terima	Kirim	Terima
(1)	(2)	(7)	(8)	(9)	(10)
1.	Januari	12	-	-	9
2.	Februari	6	18	-	-
3.	Maret	9	12	8	19
4.	April	11	17	-	15
5.	Mei	15	26	5	-
6.	Juni	20	9	-	-
7.	Juli	8	13	-	14
8.	Agustus	16	-	11	6
9.	September	21	18	9	23
10.	Oktober	5	27	6	9
11.	Nopember	-	9	-	18
12.	Desember	18	6	12	9
2009		141	155	51	122
2008		217	1,530	303	3,513
2007		163	1,541	269	3,438

Sumber : Kantor Pos

Keterangan : Data tahun 2010 tidak tersedia

Grafik 8. Persentase Luas Wilayah Kecamatan di Kabupaten Kubu Raya



Tabel : 8.1
Jumlah Penduduk, Luas Desa dan Kepadatannya
Dirinci Per Kecamatan di Kabupaten Kubu Raya Tahun 2011

No.	Kecamatan	Jumlah Penduduk	Luas Desa (KM2)	Kepadatan Per KM2
(1)	(2)	(3)	(4)	(5)
1.	Batu Ampar	33.660	2.002,70	17
2.	Terentang	10.375	786,40	13
3.	K u b u	36.829	1.211,60	30
4.	Teluk Pakedai	19.064	291,90	65
5.	Sungai Kakap	103.966	453,17	229
6.	Rasau Jaya	24.084	111,07	217
7.	Sungai Raya	191.929	929,30	207
8.	Sungai Ambawang	67.207*)	726,10	93
9.	Kuala Mandor B	24.121	473,00	51
2011		511.235	6.985,24	73
2010		500.970	6.985,24	72
2009		490.408	6.985,24	70
2008		482.487	6.985,24	69

Sumber : BPS Kab. Kubu Raya

*) Belum termasuk warga perum IV yang pengakuannya masuk Kota Pontianak

Tabel : 8.2
Jumlah Desa, Dusun, RW dan RT Dirinci Per Kecamatan
di Kabupaten Kubu Raya 2011

No.	Kecamatan	Satuan Lingkungan Setempat			
		Desa	Dusun	RW	RT
(1)	(2)	(3)	(4)	(5)	(6)
1.	Batu Ampar	14	53	92	198
2.	Terentang	9	23	33	77
3.	K u b u	20	72	126	313
4.	Teluk Pakedai	14	49	48	165
5.	Sungai Kakap	12	52	122	550
6.	Rasau Jaya	6	24	58	219
7.	Sungai Raya	17	72	127	814
8.	Sungai Ambawang	13	64	72	343
9.	Kuala Mandor B	5	21	28	162
2011		110	430	706	2.841
2010		109	405	761	2.812
2009		106	405	761	2.548
2008		106	393	718	2.767

Sumber : Kab. Kubu Raya Dalam Angka 2012

Tabel : 8.3
Luas Lahan Pertanian dan Bukan Pertanian Dirinci Per Kecamatan
Di Kabupaten Kubu Raya Tahun 2011 (Ha)

No.	Kecamatan	Lahan Pertanian		Lahan Bukan Pertanian	Jumlah
		Sawah	Bukan Sawah		
(1)	(2)	(3)	(4)	(5)	(6)
1.	Batu Ampar	9.375	32.695	158.200	200.070
2.	Terentang	5.360	25.660	47.620	78.640
3.	K u b u	14.150	29.790	77.220	121.160
4.	Teluk Pakedai	6.420	13.570	9.200	29.190
5.	Sungai Kakap	18.800	16.017	10.500	45.317
6.	Rasau Jaya	3.750	4.257	3.100	11.107
7.	Sungai Raya	7.700	25.230	60.000	92.930
8.	Sungai Ambawang	4.850	28.260	39.500	72.610
9.	Kuala Mandor B	4.250	24.410	18.640	47.300
2011		74.655	199.889	423.980	698.524
2010		68.930	171.574	457.820	698.524
2009		69.295	205.149	424.080	698.524
2008		67.970	206.809	423.745	698.524

Sumber : Statistik Penggunaan Tanah Kab. Kubu Raya 2012

Tabel : 8.4
Luas Panen, Rata-Rata Produksi dan Produksi Tanaman Padi
Dirinci Per Kecamatan di Kabupaten Kubu Raya 2011

No.	Kecamatan	Padi Sawah		
		Luas Panen (Ha)	Rata-rata Produksi (Kw/Ha)	Produksi (Ton)
(1)	(2)	(3)	(4)	(5)
1.	Batu Ampar	11.055	33,75	37.311
2.	Terentang	1.016	35,58	3.615
3.	K u b u	9.524	32,38	30.836
4.	Teluk Pakedai	3.700	33,46	12.380
5.	Sungai Kakap	17.913	35,48	63.564
6.	Rasau Jaya	3.608	33,98	12.261
7.	Sungai Raya	9.242	34,80	32.164
8.	Sungai Ambawang	2.009	34,61	6.953
9.	Kuala Mandor B	2.038	32,32	6.586
2011		60.105	34,22	205.670
2010		53.770	34,19	183.851
2009		57.160	34,04	194.600
2008		58.779	33,39	196.290

Bersambung

Lanjutan Tabel : 8.4

No.	Kecamatan	Padi Ladang		
		Luas Panen (Ha)	Rata-rata Produksi (Kw/Ha)	Produksi (Ton)
(1)	(2)	(3)	(4)	(5)
1.	Batu Ampar	400	20,30	812
2.	Terentang	59	22,86	143
3.	K u b u	-	-	-
4.	Teluk Pakedai	-	-	-
5.	Sungai Kakap	-	-	-
6.	Rasau Jaya	-	-	-
7.	Sungai Raya	-	-	-
8.	Sungai Ambawang	-	-	-
9.	Kuala Mandor B	-	-	-
2011		589	20,76	1.223
2010		2.026	21,31	4.318
2009		2.443	19,49	4.761
2008		2.193	19,04	4.176

Bersambung

Lanjutan Tabel : 8.4

No.	Kecamatan	P a d i		
		Luas Panen (Ha)	Rata-rata Produksi (Kw/Ha)	Produksi (Ton)
(1)	(2)	(3)	(4)	(5)
1.	Batu Ampar	11.455	33,81	38.274
2.	Terentang	1.075	35,88	3.095
3.	K u b u	9.524	32,22	30.992
4.	Teluk Pakedai	3.700	33,33	12.462
5.	Sungai Kakap	17.913	35,46	63.759
6.	Rasau Jaya	3.608	33,66	12.347
7.	Sungai Raya	9.242	34,88	32.211
8.	Sungai Ambawang	2.009	37,79	6.997
9.	Kuala Mandor B	2.168	32,78	6.756
	2011	60.694	34,09	206.893
	2010	55.796	33,72	188.169
	2009	59.603	33,45	199,361
	2008	59.879	32,88	200.466

Sumber : Statistik Pertanian Tanaman Pangan Kab. Kubu Raya 2012

Tabel : 8.5
Luas Panen, Rata-Rata Produksi dan Produksi Tanaman Palawija
Dirinci Per Kecamatan di Kabupaten Kubu Raya Tahun 2011

No.	Kecamatan	J a g u n g		
		Luas Panen (Ha)	Rata-rata Produksi (Kw/Ha)	Produksi (Ton)
(1)	(2)	(3)	(4)	(5)
1.	Batu Ampar	300	27,71	836
2.	Terentang	41	28,59	116
3.	K u b u	600	29,01	1.741
4.	Teluk Pakedai	234	28,12	653
5.	Sungai Kakap	1.986	79,22	5.851
6.	Rasau Jaya	634	29,04	1.233
7.	Sungai Raya	2.813	29,38	8.218
8.	Sungai Ambawang	267	27,84	749
9.	Kuala Mandor B	78	28,49	221
2011		6.953	29,08	20.218
2010		4.752	29,01	13.784
2009		7.314	28,56	20.889
2008		7.215	26,91	19.419

Bersambung

Lanjutan Tabel : 8.5

No.	Kecamatan	Kedelai		
		Luas Panen (Ha)	Rata-rata Produksi (Kw/Ha)	Produksi (Ton)
(1)	(2)	(3)	(4)	(5)
1.	Batu Ampar	35	11,87	42
2.	Terentang	3	11,81	4
3.	K u b u	-	-	-
4.	Teluk Pakedai	-	-	-
5.	Sungai Kakap	-	-	-
6.	Rasau Jaya	41	12,04	49
7.	Sungai Raya	-	-	-
8.	Sungai Ambawang	-	-	-
9.	Kuala Mandor B	-	-	-
2011		79	11,93	94
2010		141	12,01	169
2009		96	11,82	113
2008		98	11,84	116

Bersambung

Lanjutan Tabel : 8.5

No.	Kecamatan	Kacang Tanah		
		Luas Panen (Ha)	Rata-rata Produksi (Kw/Ha)	Produksi (Ton)
(1)	(2)	(3)	(4)	(5)
1.	Batu Ampar	6	11,10	7
2.	Terentang	8	12,57	10
3.	K u b u	9	11,39	11
4.	Teluk Pakedai	-	-	-
5.	Sungai Kakap	-	-	-
6.	Rasau Jaya	8	11,10	9
7.	Sungai Raya	10	12,35	12
8.	Sungai Ambawang	-	-	-
9.	Kuala Mandor B	-	-	-
2011		41	11,73	48
2010		62	11,73	73
2009		111	11,43	127
2008		179	11,652	208

Bersambung

Lanjutan Tabel : 8.5

No.	Kecamatan	Kacang Hijau		
		Luas Panen (Ha)	Rata-rata Produksi (Kw/Ha)	Produksi (Ton)
(1)	(2)	(3)	(4)	(5)
1.	Batu Ampar	2	6,91	1
2.	Terentang	3	7,97	2
3.	K u b u	-	-	-
4.	Teluk Pakedai	-	-	-
5.	Sungai Kakap	-	-	-
6.	Rasau Jaya	-	-	-
7.	Sungai Raya	-	-	-
8.	Sungai Ambawang	-	-	-
9.	Kuala Mandor B	-	-	-
	2011	5	7,06	3
	2010	6	7,03	4
	2009	5	6,94	3
	2008	53	6,98	37

Bersambung

Lanjutan Tabel : 8.5

No.	Kecamatan	Ubi Kayu		
		Luas Panen (Ha)	Rata-rata Produksi (Kw/Ha)	Produksi (Ton)
(1)	(2)	(3)	(4)	(5)
1.	Batu Ampar	40	142,67	573
2.	Terentang	54	144,42	767
3.	K u b u	61	141,70	861
4.	Teluk Pakedai	45	141,00	632
5.	Sungai Kakap	39	147,16	577
6.	Rasau Jaya	67	146,34	1.003
7.	Sungai Raya	25	144,66	352
8.	Sungai Ambawang	73	139,84	1.019
9.	Kuala Mandor B	53	145,25	763
2011		457	143,26	6.547
2010		430	142,46	6.126
2009		824	142,34	11.729
2008		1.146	142,04	16.278

Bersambung

Lanjutan Tabel : 8.5

No.	Kecamatan	Ubi Jalar		
		Luas Panen (Ha)	Rata-rata Produksi (Kw/Ha)	Produksi (Ton)
(1)	(2)	(3)	(4)	(5)
1.	Batu Ampar	35	79,80	280
2.	Terentang	19	77,71	148
3.	K u b u	48	78,64	380
4.	Teluk Pakedai	3	79,06	24
5.	Sungai Kakap	6	78,61	47
6.	Rasau Jaya	15	79,44	119
7.	Sungai Raya	6	77,70	47
8.	Sungai Ambawang	4	76,62	31
9.	Kuala Mandor B	16	78,11	122
	2011	152	78,78	1.198
	2010	146	78,81	1.151
	2009	202	78,12	1.578
	2008	504	82,47	4.155

Sumber : Statistik Pertanian Tanaman Pangan Kab. Kubu Raya 2012