

KECAMATAN
SUNGAI AMBAWANG
DALAM
ANGKA 2015



BADAN PUSAT STATISTIK

KABUPATEN KUBU RAYA

Jl. Arteri Supadio Km. 19,5 Sungai Raya

Telp. /Fax (0561) 724189 Email. bps6112@gmail.com

KECAMATAN SUNGAI AMBAWANG
DALAM ANGKA

*Sungai Ambawang District
In Figures*

2015



www.kuburaya.kab.bps.go.id

KECAMATAN SUNGAI AMBAWANG DALAM ANGKA 2015

Sungai Ambawang District In Figures 2015

Katalog BPS/ BPS Catalogue : 1102001.6112.080
ISSN :
Nomor Publikasi/ Publication Number :

Ukuran Buku/ Book Size : 16,50 cm x 21.50 cm
Jumlah Halaman/ Number of Pages : 94 Halaman/ Pages

Naskah / Manuscript :

BPS Kabupaten Kubu Raya

BPS-Statistics of Kubu Raya Regency

Gambar Kulit/ Cover Design

Seksi Integrasi Pengolahan dan Diseminasi Statistik

Processing Integration and Statistical Disemination Section

Diterbitkan oleh / Published by :

BPS Kabupaten Kubu Raya

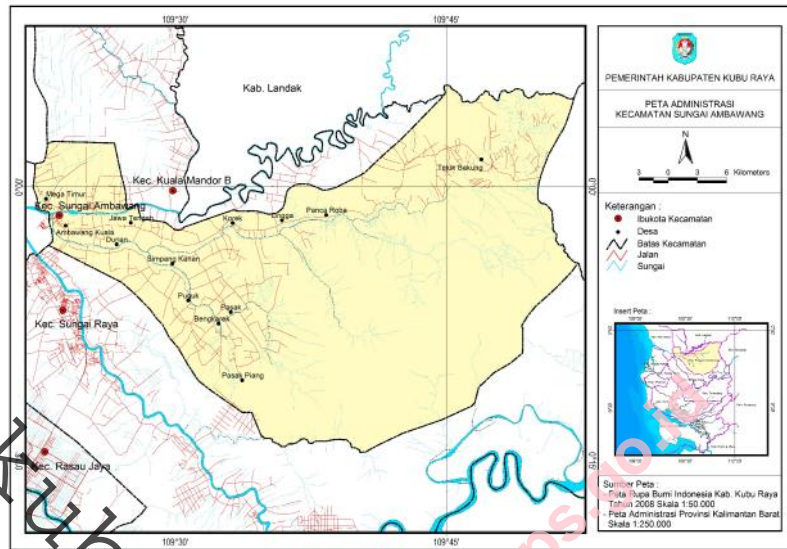
BPS-Statistics of Kubu Raya Regency

Dicetak oleh / Printed by :

Boleh dikutip dengan menyebut sumbernya

May be cited with reference to the source

PETA ADMINISTRASI KECAMATAN SUNGAI AMBAWANG



KATA SAMBUTAN

Puji syukur kita panjatkan kehadiran Tuhan Yang Maha Esa atas terbitnya publikasi Kecamatan Sungai Ambawang Dalam Angka 2015 yang berisi tentang hasil kompilasi data primer dan sekunder mengenai Kecamatan Sungai Ambawang. Informasi yang disajikan dalam publikasi ini sangat bermanfaat, tidak hanya bagi instansi pemerintah saja, tetapi dapat juga digunakan oleh semua pihak yang memerlukan, seperti institusi/lembaga swasta, peneliti, mahasiswa dan masyarakat.

Melalui publikasi ini akan diperoleh informasi lengkap tentang perkembangan dan hasil kegiatan pembangunan yang telah dilaksanakan dikecamatan, serta sebagai dasar dalam melakukan evaluasi dan menentukan kebijakan/perencanaan pembangunan daerah khususnya diwilayah kecamatan.

Kepada semua Badan, Dinas, Kantor dan Lembaga Pemerintah maupun Swasta serta semua pihak yang telah membantu dalam menyusun publikasi ini saya ucapkan terimakasih dan semoga kerjasama yang telah terjalin baik selama ini dapat ditingkatkan di tahun mendatang.

Sungai Ambawang, Oktober 2015

CAMAT SUNGAI AMBAWANG,

H. M. Jaini, S.Sos, M.Si

NIP. 19630803 198512 1 003

KATA PENGANTAR

Dengan memanjatkan puji syukur kehadiran Tuhan Yang Maha Esa, publikasi Kecamatan Sungai Ambawang Dalam Angka 2015 dapat diterbitkan.

Penerbitan publikasi Kecamatan Sungai Ambawang Dalam Angka 2015 merupakan kelanjutan dari publikasi tahun sebelumnya. Data yang disajikan dalam publikasi ini meliputi data yang dihimpun secara langsung maupun data dari laporan Instansi/Dinas/Lembaga Pemerintah dalam wilayah Kecamatan Sungai Ambawang.

Dalam kesempatan ini kami menyampaikan ucapan terima kasih kepada semua pihak yang telah membantu dalam penyusunan publikasi ini, terutama kami sampaikan kepada :

1. Kepala Badan Pusat Statistik Kabupaten Kubu Raya beserta staf.
2. Camat Sungai Ambawang beserta staf.

Kami menyadari bahwa publikasi ini masih belum sempurna. Oleh karena itu kritik dan saran yang membangun dari para pemakai data sangat kami harapkan guna perbaikan dalam penerbitan publikasi ini selanjutnya. Semoga publikasi yang sederhana ini dapat bermanfaat bagi konsumen data. Demikian atas perhatiannya diucapkan terima kasih.

Sungai Ambawang, Oktober 2015

Koordinator Statistik Kecamatan
Sungai Ambawang,

SUPRIYADI, SE
NIP. 19701116 199311 1 001

Visi & Misi BPS

Visi

Pelopor data statistik terpercaya untuk semua.

Misi


1. Memperkuat landasan konstitusional dan operasional lembaga statistik untuk penyelenggaraan statistik yang efektif dan efisien;
2. Menciptakan insan statistik yang kompeten dan profesional, didukung pemanfaatan teknologi informasi mutakhir untuk kemajuan perstatistikan Indonesia;
3. Meningkatkan penerapan standar klasifikasi, konsep dan definisi, pengukuran, dan kode etik statistik yang bersifat universal dalam setiap penyelenggaraan statistik;
4. Meningkatkan kualitas pelayanan informasi statistik bagi semua pihak;
5. Meningkatkan koordinasi, integrasi, dan sinkronisasi kegiatan statistik yang diselenggarakan pemerintah dan swasta, dalam kerangka Sistem Statistik Nasional (SSN) yang efektif dan efisien.

DAFTAR ISI



Peta Administrasi	iii
Kata Sambutan	iv
Kata Pengantar	v
Visi / Misi BPS	vi
Daftar Isi	vii
Daftar Tabel	viii
Daftar Grafik	xiii
Bab 1. Geografi dan Iklim	1-6
Bab 2. Pemerintahan	7-14
Bab 3. Penduduk	15-34
Bab 4. Sosial	35-65
Bab 5. Pertanian	66-78
Bab 6. Industri & Koperasi	79-81
Bab 7. Perbandingan Regional	82-94

DAFTAR TABEL

<i>No Tabel</i>	<i>Judul Tabel</i>	
		
1.1	Batas Wilayah Kecamatan Sungai Ambawang menurut Arah Mata Angin	2
1.2	Luas Wilayah menurut Jenis Penggunaan Lahan di Kecamatan Sungai Ambawang 2008-2015 (Km2)	3
1.3	Jarak Kantor Camat Sungai Ambawang dengan Kota dan Tempat Penting Lainnya	4
1.4	Jarak Desa Ke Ibu Kota Kecamatan di Kecamatan Sungai Ambawang Tahun 2015	5
1.5	Jumlah Curah Hujan dan Hari Hujan di Kecamatan Sungai Ambawang Tahun 2015	6
2.1	Nama-nama Camat yang Pernah/Masih Bertugas di Kecamatan Sungai Ambawang sampai dengan 31 Desember 2015	8
2.2	Banyaknya Dusun, RW, dan RT di Kecamatan Sungai Ambawang Tahun 2015	9
2.3	Nama Dusun Dirinci Menurut Desa di Kecamatan Sungai Ambawang Tahun 2015	10-11
2.4	Pegawai Negeri Sipil menurut Golongan di Kecamatan Sungai Ambawang Tahun 2015	12-14
3.1	Penduduk Menurut Jenis Kelamin di Kecamatan Sungai Ambawang Tahun 2015.....	16
3.2	Sex Rasio Penduduk di Kecamatan Sungai Ambawang Tahun 2015	17
3.3	Kepadatan Penduduk di Kecamatan Sungai Ambawang Tahun 2015	18
3.4	Penduduk menurut Kewarganegaraan di Kecamatan Sungai Ambawang Tahun 2015	19
3.5	Rata-rata Penduduk Per Rumah Tangga di Kecamatan Sei Ambawang 2015	20
3.6	Penduduk di Kecamatan Sungai Ambawang Tahun 2015 Dirinci Menurut Kelompok Umur dan Jenis Kelamin	21



3.7	Penduduk di Desa Durian Tahun 2010 Dirinci Menurut Kelompok Umur dan Jenis Kelamin	22
3.8	Penduduk di Desa Simpang kanan Tahun 2010 Dirinci Menurut Kelompok Umur dan Jenis Kelamin	23
3.9	Penduduk di Desa Puguk Tahun 2010 Dirinci Menurut Kelompok Umur dan Jenis Kelamin	24
3.10	Penduduk di Desa Bengkarek Tahun 2010 Dirinci Menurut Kelompok Umur dan Jenis Kelamin	25
3.11	Penduduk di Desa Pasak Piang Tahun 2010 Dirinci Menurut Kelompok Umur dan Jenis Kelamin	26
3.12	Penduduk di Desa Pasak Tahun 2010 Dirinci Menurut Kelompok Umur dan Jenis Kelamin	27
3.13	Penduduk di Desa Panca Roba Tahun 2010 Dirinci Menurut Kelompok Umur dan Jenis Kelamin	28
3.14	Penduduk di Desa Lingga Tahun 2010 Dirinci Menurut Kelompok Umur dan Jenis Kelamin	29
3.15	Penduduk di Desa Korek Tahun 2010 Dirinci Menurut Kelompok Umur dan Jenis Kelamin	30
3.16	Penduduk di Desa Jawa Tengah Tahun 2010 Dirinci Menurut Kelompok Umur dan Jenis Kelamin	31
3.17	Penduduk di Desa Sungai Ambawang Kuala Tahun 2010 Dirinci Menurut Kelompok Umur dan Jenis Kelamin	32
3.18	Penduduk di Desa Mega Timur Tahun 2010 Dirinci Menurut Kelompok Umur dan Jenis Kelamin	33
3.19	Penduduk di Desa Teluk Bakung Tahun 2010 Dirinci Menurut Kelompok Umur dan Jenis Kelamin	34
4.1.1	Jumlah Sekolah, Gedung, Kelas, Ruang Kelas, Guru, dan Murid TK di Kecamatan Sungai Ambawang Tahun 2015	36
4.1.2	Jumlah Sekolah, Gedung, Kelas, Ruang Kelas, Guru, dan Murid SD di Kecamatan Sungai Ambawang Tahun 2015	37



4.1.3	Jumlah Sekolah, Gedung, Kelas, Ruang Kelas, Guru, dan Murid SLTP di Kecamatan Sungai Ambawang Tahun 2015	38
4.1.4	Jumlah Sekolah, Gedung, Kelas, Ruang Kelas, Guru, dan Murid SLTA di Kecamatan Sungai Ambawang Tahun 2015	39
4.1.5	Jumlah Sekolah, Gedung, Kelas, Ruang Kelas, Guru, dan Murid SMK di Kecamatan Sungai Ambawang Tahun 2015	40
4.1.6	Jumlah Madrasah menurut Statusnya di Kecamatan Sungai Ambawang Tahun 2015	41
4.1.7	Jumlah Madrasah/Sekolah Guru, Murid & Rasio Murid Terhadap Guru menurut Jenjang Pendidikan di kecamatan Sungai Ambawang Tahun 2015	42
4.1.8	Jumlah Gedung, Sekolah, Kelas, Guru, dan Murid SD di Kecamatan Sungai Ambawang Tahun 2015	43
4.1.9	Jumlah Gedung, Sekolah, Kelas, Guru, dan Murid SLTP di Kecamatan Sungai Ambawang Tahun 2015 ..	44
4.1.10	Jumlah Gedung, Sekolah, Kelas, Guru, dan Murid SLTA di Kecamatan Sungai Ambawang Tahun 2015 ..	45
4.1.11	Jumlah Sekolah Menurut Jurusan di Kecamatan Sungai Ambawang Tahun 2015	46
4.1.12	Jumlah Sekolah Menurut Statusnya di Kecamatan Sungai Ambawang Tahun 2015	47
4.1.13	Banyaknya Madrasah Menurut Jenjangnya di Kecamatan Sungai Ambawang Tahun 2015	48-49
4.1.14	Jumlah Sekolah Negeri Menurut Jenjangnya Dirinci Per Desa di Kecamatan Sungai Ambawang Tahun 2015	50
4.2.1	Jumlah Tenaga Kesehatan menurut Jenisnya di Kecamatan Sungai Ambawang Tahun 2015	51
4.2.2	Jumlah Fasilitas Kesehatan menurut Jenisnya di Kecamatan Sungai Ambawang Tahun 2015	52




4.2.3	Jumlah Sarana Pelayanan Keluarga Berencana di Kecamatan Sungai Ambawang Tahun 2015	53-54
4.2.4	Jumlah Kunjungan Pasien pada Puskesmas Sungai Ambawang Tahun 2015	55
4.2.5	Jumlah Penduduk Yang Diimunisasi Pada Puskesmas Sungai Ambawang Tahun 2015	56
4.2.6	Jumlah posyandu, Poskesdes dan Polindes Dirinci Per Desa di Kecamatan sungai Ambawang Tahun 2015 ...	57-58
4.3.1	Tempat Ibadah Menurut Jenisnya di Kecamatan Sungai Ambawang Tahun 2007-2015	59
4.3.2	Tempat Ibadah Menurut Jenisnya di Kecamatan Sungai Ambawang Tahun 2015	60
4.3.3	Jumlah Nikah, Cerai, Talak, dan Rujuk di Kecamatan Sungai Ambawang Tahun 2015.....	61-62
4.4.1	Banyaknya Kejahatan/Pelanggaran Yang Dilaporkan dan Diselesaikan di Kec. Sui. Ambawang Th. 2015	63-65
5.1.1	Luas Penggunaan Tanah Menurut Jenis Lahan di Kecamatan Sungai Ambawang Th. 2010-2015 (Ha)	67
5.1.2	Luas Panen, Produksi Tanaman Padi dan Palawija di Kecamatan Sungai Ambawang Tahun 2015	68
5.1.3	Luas Tanam dan Luas Panen Padi di Kecamatan Sungai Ambawang Tahun 2003-2015 (Ha)	69
5.1.4	Luas Tanam dan Luas Panen Palawija di Kecamatan Sungai Ambawang Tahun 2015 (Ha)	70
5.1.5	Luas Panen, Produksi Tanaman Sayuran & Buah-Buahan Semusim di Kec. Sui. Ambawang Th. 2015	71
5.1.6	Jumlah Tanaman yang Menghasilkan & Produksi Tanaman Buah-Buahan & Sayuran Tahunan di Kecamatan Sungai Ambawang Th. 2015	72
5.1.7	Luas Panen & Produksi Tanaman Biofarmaka di Kecamatan Sungai Ambawang Tahun 2015	73
5.2.1	Luas Tanam & Produksi Tanaman Perkebunan Menurut Jenisnya di Kecamatan Sungai Ambawang Tahun 2008-2015	74



5.2.2	Luas Areal Kawasan Hutan Menurut Jenisnya di Kecamatan Sungai Ambawang Tahun 2015 (Ha)	75
5.3.1	Jumlah Ternak Besar & Kecil Menurut Jenisnya di Kec. Sungai Ambawang Tahun 2008-2015 (Ekor)	76
5.3.2	Jumlah Ternak Unggas Menurut Jenisnya di Kecamatan Sungai Ambawang Tahun 2008-2015	77
5.4	Produksi Perikanan Laut, Perairan Umum dan budidaya di Kecamatan Sungai Ambawang Tahun 2008-2015	78
6.1	Perusahaan Industri menurut Kelompok di Kecamatan Sungai Ambawang tahun 2015	80
6.2	Koperasi Menurut Jenisnya di kecamatan Sungai Ambawang Tahun 2015	81
7.1	Kepadatan Penduduk Per Kecamatan di Kabupaten Kubu Raya Tahun 2015	83
7.2	Banyaknya Satuan Lingkungan Setempat Per Kecamatan di Kabupaten Kubu Raya 2015	84
7.3	Jenis Penggunaan Lahan Per Kecamatan di Kabupaten Kubu Raya Tahun 2015 (Ha)	85
7.4	Luas Panen, Rata-Rata Produksi & Produksi Padi Per Kecamatan di Kabupaten Kubu Raya 2015	86-88
7.5	Luas Panen, Rata-Rata Produksi & Produksi Palawija Per Kecamatan di Kabupaten Kubu Raya Tahun 2015	89-94

DAFTAR GRAFIK

<i>No Grafik</i>	<i>Judul Grafik</i>	
1.	Persentase Luas Penggunaan Lahan di Kecamatan Sungai Ambawang Tahun 2015	1
2.	Jumlah Pegawai Negeri Sipil Menurut Jenis Kelamin di Kecamatan Sungai Ambawang Tahun 2007-2015	7
3.	Jumlah Penduduk Menurut Jenis Kelamin di Kecamatan Sungai Ambawang Tahun 2007-2015	15
4.	Jumlah Tenaga Kesehatan Menurut Jenisnya di Kecamatan Sungai Ambawang Tahun 2007-2015	35
5.	Luas Panen dan Produksi Padi di Kecamatan Sungai Ambawang Tahun 2015	66
6.	Jumlah Perusahaan Industri Menurut Kelompok di Kecamatan Sungai Ambawang Tahun 2015	79
7.	Persentase Luas Wilayah Kecamatan di Kabupaten Kubu Raya	82

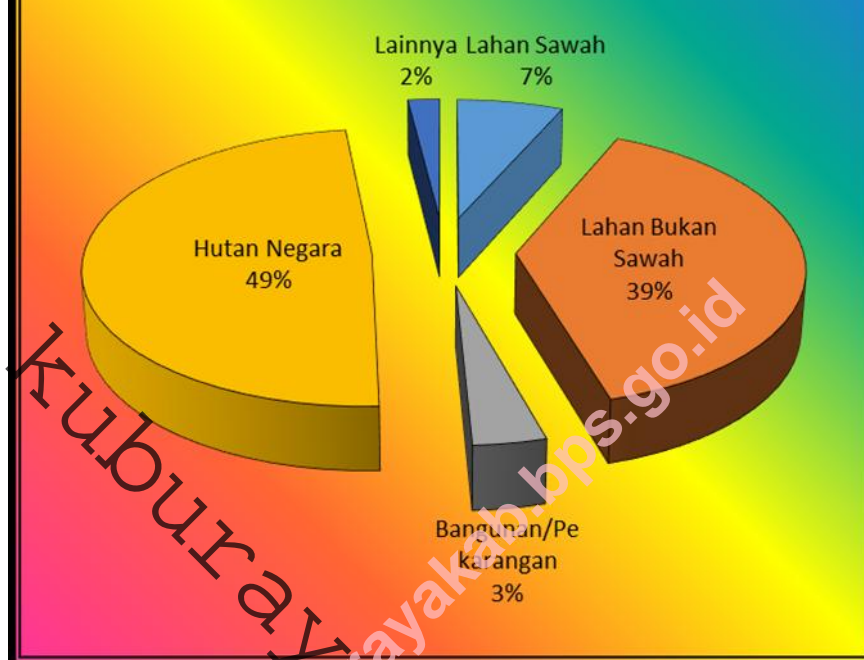
BAB 1

GEOGRAFI



Kecamatan Sungai Ambawang
Dalam Angka 2015

Grafik 1. Persentase Luas Penggunaan Lahan di Kecamatan Sungai Ambawang Tahun 2013



**Tabel : 1.1 Batas Wilayah Kecamatan Sungai Ambawang
Menurut Arah Mata Angin**

No.	Arah Mata Angin	Berbatasan
(1)	(2)	(3)
1.	Utara	Kecamatan Kuala Mandor B
2.	Selatan	Kecamatan Sungai Raya
3.	Barat	Kota Pontianak
4.	Timur	Kabupaten Sanggau

Sumber : Kantor Camat

Tabel : 1.2 Luas Wilayah Menurut Jenis Penggunaan Lahan di Kecamatan Sungai Ambawang 2010-2014 (Km2)

No.	Jenis Lahan	T a h u n				
		2010	2011	2012	2013	2014
(1)	(2)	(3)	(4)	(5)	(6)	(7)
1.	Lahan Sawah	46,50	48,50	48,50	48,50	48,50
2.	Lahan Bukan Sawah	264,89	282,60	282,40	282,40	282,40
3.	Bangunan/ Pekarangan	26,50	26,50	26,70	26,70	26,70
4.	Hutan Negara	354,00	354,00	354,00	354,00	354,00
5.	Lainnya	34,21	14,50	14,50	14,50	14,50
Jumlah		726,10	726,10	726,10	726,10	726,10

Sumber : Statistik Penggunaan Tanah Kab. Kubu Raya 2015

**Tabel : 1.3 Jarak Kantor Camat Sungai Ambawang
dengan Kota dan Tempat Penting Lainnya**

No.	Nama Kota & Tempat Penting Lainnya	Jarak (Km)
(1)	(2)	(3)
1.	Ibu Kota Provinsi Kalimantan Barat (Pontianak)	5
2.	Ibu Kota Kabupaten Kubu Raya (Sungai Raya)	5
3.	Makam Juang Mandor	91
4.	Bandar Udara Supadio	10

Sumber : Kantor Camat

Tabel : 1.4 Jarak Desa Ke Ibu Kota Kecamatan di Kecamatan Sungai Ambawang 2014

No.	Desa	Jalan Darat (Km)	Jalan Air (Km)
(1)	(2)	(3)	(4)
1.	Durian	12,0	17,0
2.	Simpang Kanan	16,0	20,0
3.	Puguk	27,0	22,0
4.	Bengkarek	35,0	30,0
5.	Pasak Piang	29,2	38,0
6.	Pasak	21,2	36,0
7.	Panca Roba	25,0	34,0
8.	Lingga	21,0	24,0
9.	Korek	14,7	19,0
10.	Jawa Tengah	7,5	10,0
11.	Sui Ambawang Kuala	2,1	-
12.	Mega Timur	9,8	12,0
13.	Teluk Bakung	49,3	69,0
14.	Ampera Raya	4,3	-
15.	Sungai Malaya	13,2	16,0

Sumber : Kantor Camat

**Tabel : 1.5 Jumlah Curah Hujan dan Hari Hujan
di Kecamatan Sungai Ambawang 2014**

No.	Bulan	Curah Hujan (Milimeter)	Hari Hujan
(1)	(2)	(3)	(4)
1.	Januari	88	13
2.	Pebruari	361	18
3.	Maret	126,5	16
4.	April	374	20
5.	M e i	320,5	19
6.	Juni	109,5	9
7.	Juli	322	19
8.	Agustus	239,5	13
9.	September	167	12
10.	Oktober	228	16
11.	Nopember	405,5	20
12.	Desember	423,5	24
Rata-rata			
	2014	263,75	17
	2013	263,75	17
	2012	204	16
	2011	255	15
	2010	282	13
	2009	190	12

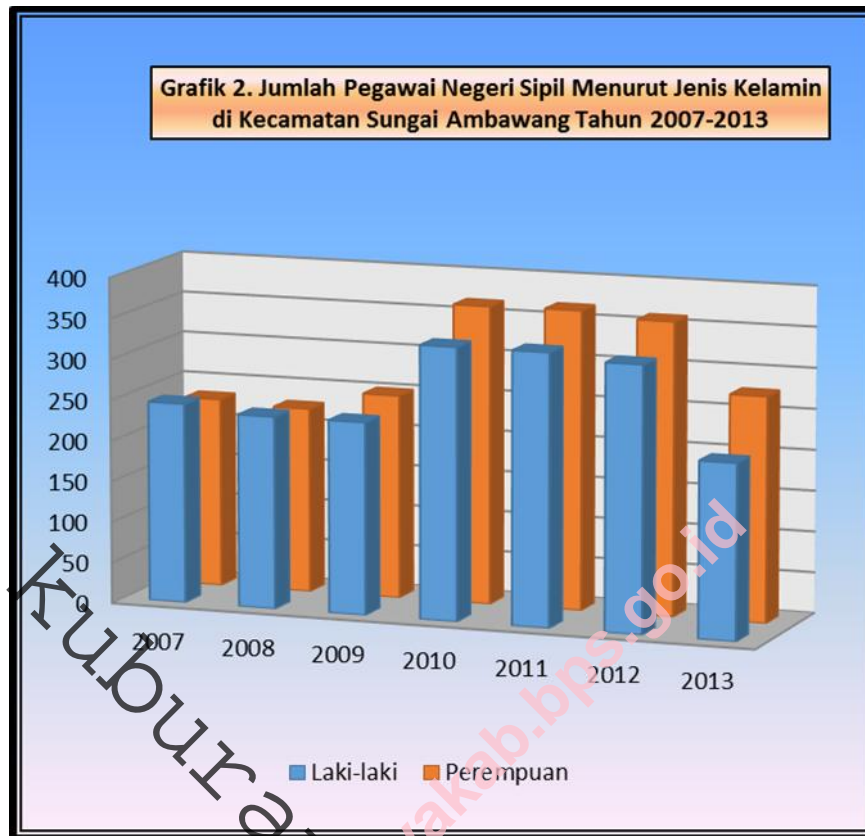
Sumber : Cabang Dinas Pertanian Kecamatan

BAB 2

PEMERINTAHAN



Kecamatan Sungai Ambawang
Dalam Angka 2015



Tabel : 2.1 Nama - Nama Camat yang Pernah / Masih Bertugas di Kecamatan Sungai Ambawang sampai dengan 31 Desember 2014

No.	Nama	Periode Tahun
(1)	(2)	(3)
1.	S. Ibrahim	1961
2.	Sy. Achmad	1961 - 1962
3.	F. P. Ajoeb	1962 - 1965
4.	M. Syafei Syahudin	1965 - 1971
5.	C. Aten	1971 - 1972
6.	A. Ayan Sudin	1972 - 1976
7.	M. Djemali	1976 - 1980
8.	Y. F. Ahok, BA Drs. Laurentius	1980 - 1986
9.	Bakweng	1986 - 1989
10.	Suardi Fauzi, BA	1989 - 1991
11.	Drs. Hamzah M. Zawawi	1991 - 1998
12.	Drs. Suronto	1998 - 2000
13.	Thomas M, SH	2000 - 2003
14.	H. Thommy AS, SH.	2003 - 2005
15.	TH.C Leydianto, S.IR.	2005 - 2008
16.	Drs. Hermanus, M.Si.	2008 - 2010
17.	Rachmad, BA	2010 - 2011
18.	H. M. Jaini, S.Sos, M.Si	2011 -

Sumber : Kantor Camat

Tabel : 2.2

**Banyaknya Satuan Lingkungan :
Dusun, RW, dan RT di Kecamatan
Sungai Ambawang Tahun 2014**

No.	Desa	Dusun	Rukun Warga (RW)	Rukun Tetangga (RT)
(1)	(2)	(3)	(4)	(5)
1.	Durian	5	5	27
2.	Simpang Kanan	5	5	29
3.	Puguk	4	4	19
4.	Bengkarek	6	6	23
5.	Pasak Piang	4	4	14
6.	Pasak	4	4	17
7.	Panca Roba	6	6	28
8.	Lingga	4	4	28
9.	Korek	4	6	23
10.	Jawa Tengah	3	4	17
11.	Sui Ambawang Kuala	3	6	40
12.	Mega Timur	4	4	34
13.	Teluk Bakung	7	7	31
14.	Ampera Raya	3	6	20
15.	Sungai Malaya	5	5	17
2014		67	76	367
2013		67	76	367
2012		64	71	346
2011		64	71	346
2010		64	71	346
2009		63	71	324

Sumber : Kantor Camat

Tabel : 2.3 Nama Dusun Dirinci Menurut Desa di Kecamatan Sungai Ambawang 2014

No.	Desa	Nama Dusun	No.	Desa	Nama Dusun
(1)	(2)	(3)	(1)	(2)	(3)
1.	Durian	1.Selah 2.Bale 3.Durian 4.Siak 5.Alena	5.	Pasak Piang	1.Sui. Piang 2.Banyu Ates 3.Kalimantan 4.Belidak
2.	Simpang Kanan	1.Sadong 2.Kampung Baru 3.Sui.Pelaik 4.Sui.Rasau 5.Kampung Baru2	6.	Pasak	1.Maju Bersama 2.Maju Usaha 3.Maju Jaya 4.Maju Sejahtera
3.	Puguk	1.Meranti 2.Beringin 3.Karet 4.Limau	7.	Panca Roba	1.Panca Roba 2.Sangku 3.Panca Maju 4.Tapah 5.Cangko Mamis
4.	Bengkarek	1.Maju Raya 2.Koasa 3.Ambangan 4.Kopak 5.Parit Timur 6.Tanjung	8.	Lingga	6.Sairi 1.Lingga Barat 2.Lingga Timur 3.Lingga Selatan 4.Lingga Dalam
					Bersambung

Lanjutan tabel : 2.3

No.	Desa	Nama Dusun	No.	Desa	Nama Dusun
(1)	(2)	(3)	(1)	(2)	(3)
9.	Korek	1.Simpang Kiri 2.Jaya Praya 3.Sule Bagas 4.Sungai Jawa	13.	Teluk Bakung	1.Lintang Barat 2.Gunung Benua 3.Gunung Loncek 4.Rees 5.Teluk Lais 6.Bawas Lestari 7.Engang Raya
10.	Jawa Tengah	1.Karya I 2.Karya II 3.Karya III	14.	Ampera Raya	1.Parit ampere 2.Perum IV 3.Anom Aliami
11.	Sungai Ambawang Kuala	1.Sui.Ambawang Kuala 2.Parit Meliau 3.Parit Aim	15.	Sungai Malaya	1.Parit Na'im 2.Sempurna 3.Jaya Kencana 4.Kencana Utama 5.Kencana Raya
12.	Mea Timur	1.Mega Blora 2.Mega Lestari 3.Mega Melati 4.Mega Jaya			

Sumber : Kantor Camat

Tabel : 2.4 Pegawai Negeri Sipil Menurut Golongan di Kecamatan Sungai Ambawang Tahun 2014

No.	Unit Kerja	Laki-laki				Jumlah
		I	II	III	IV	
(1)	(2)	(3)	(4)	(5)	(6)	(7)
1	Kantor Camat	1	4	4	2	11
2	Pertanian (BPP)	-	3	7	1	11
3	BPS	-	-	1	-	1
4	Puskesmas Ambawang Kuala	-	1	5	-	6
5	Puskesmas Bengkarek	-	1	1	-	2
6	Puskesmas Lingga	-	-	4	-	4
7	UPT Dinas Pendidikan	-	2	5	8	15
8	SD	4	22	34	102	162
9	Kehutanan	-	-	-	-	-
10	KUA	-	1	2	-	3
2014		5	34	63	113	215
2013		5	34	63	113	215
2012		7	69	149	101	326
2011		7	71	156	100	334
2010		6	78	153	97	334
2009		6	57	89	84	236

*) Unit Kerja TK, SMP dan SMA tidak tersedia

Bersambung

Lanjutan tabel : 2.4

No.	Unit Kerja	Perempuan				Jumlah
		I	II	III	IV	
(1)	(2)	(3)	(4)	(5)	(6)	(7)
1	Kantor Camat	-	3	4	-	7
2	Pertanian (BPP)	-	-	-	-	-
3	BPS	-	-	-	-	-
4	Puskesmas Ambawang Kuala	-	11	23	-	34
5	Puskesmas Bengkarek	-	6	3	-	9
6	Puskesmas Lingga	-	8	8	-	16
7	UPT Dinas Pendidikan	-	-	8	1	9
8	SD	-	29	55	113	197
9	Kehutanan	-	-	-	-	-
10	KUA	-	1	3	-	4
2014			58	104	114	276
2013			58	104	114	276
2012			86	188	86	360
2011		-	87	184	86	367
2010		-	106	176	84	366
2009		-	77	102	71	250

*) Unit Kerja TK, SMP dan SMA
tidak tersedia

Bersambung

Lanjutan tabel : 2.4

No.	Unit Kerja	Laki-Laki + Perempuan				Jumlah
		I	II	III	IV	
(1)	(2)	(7)	(8)	(9)	(10)	(11)
1	Kantor Camat	1	7	8	2	18
2	Pertanian (BPP)	-	3	7	1	11
3	BPS	-	-	1	-	1
4	Puskesmas Ambawang Kuala	-	12	28	-	40
5	Puskesmas Bengkarek	-	7	4	-	11
6	Puskesmas Lingga	-	8	12	-	20
7	UPT Dinas Pendidikan	-	2	13	9	24
8	SD	4	51	89	215	359
9	Kehutanan	-	-	-	-	-
10	KUA	-	2	5	-	7
2014		5	92	167	227	491
2013		5	92	167	227	491
2012		7	155	337	187	686
2011		7	168	340	186	701
2010		6	174	319	181	680
2009		6	184	191	155	486

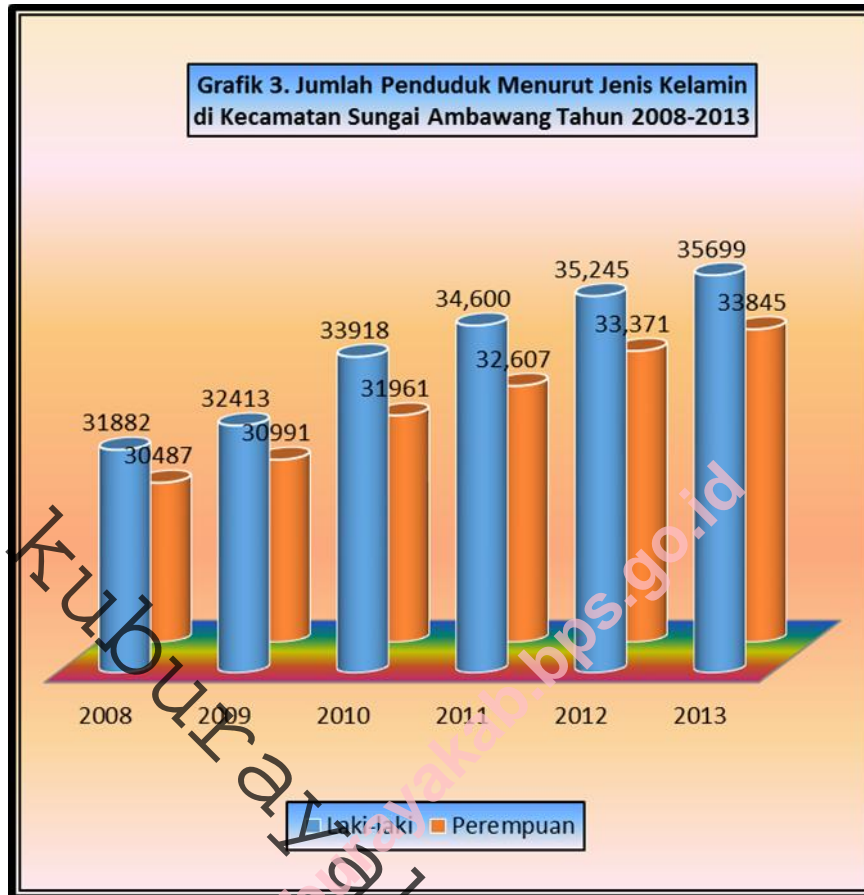
*) Unit Kerja TK, SMP dan
SMA tidak tersedia

BAB 3

PENDUDUK



Kecamatan Sungai Ambawang
Dalam Angka 2015



**Tabel : 3.1 Penduduk Menurut Jenis Kelamin
di Kecamatan Sungai Ambawang 2014**

No.	Desa	Laki-laki	Perempuan	Jumlah
(1)	(2)	(3)	(4)	(5)
1.	Durian	2.457	2.276	4.733
2.	Simpang Kanan	2.796	2.743	5.539
3.	Puguk	2.337	2.179	4.516
4.	Bengkarek	1.910	1.823	3.733
5.	Pasak Piang	1.614	1.541	3.155
6.	Pasak	2.372	2.225	4.597
7.	Panca Roba	1.964	1.779	3.743
8.	Lingga	2.846	2.611	5.457
9.	Korek	2.559	2.429	4.988
10.	Jawa Tengah	2.093	2.137	4.230
11.	Su Ambawang Kuala	4.843	4.554	9.397
12.	Mega Timur	3.681	3.509	7.190
13.	Teluk Bakung	2.320	2.054	4.374
14.	Ampera Raya	1.225	1.223	2.448
15.	Sungai Malaya	1.377	1.316	2.693
2014		36.394	34.399	70.793
2013		35.699	33.845	69.544
2012		35.245	33.371	68.616
2011		34.690	32.607	67.207
2010		33.918	31.961	65.879

Sumber : BPS Kab. Kubu Raya

**Tabel : 3.2 Sex Rasio Penduduk di Kecamatan
Sungai Ambawang Tahun 2014**

No.	Desa	Laki-laki	Perempuan	Sex Rasio
(1)	(2)	(3)	(4)	(5)
1.	Durian	2.457	2.276	108
2.	Simpang Kanan	2.796	2.743	102
3.	Puguk	2.337	2.179	107
4.	Bengkarek	1.910	1.823	105
5.	Pasak Piang	1.614	1.541	105
6.	Pasak	2.372	2.225	107
7.	Panca Roba	1.964	1.779	110
8.	Lingga	2.846	2.611	109
9.	Korek	2.559	2.429	105
10.	Jawa Tengah	2.093	2.137	98
11.	Su Ambawang Kuala	4.843	4.554	106
12.	Mega Timur	3.681	3.509	105
13.	Teluk Bakung	2.320	2.054	113
14.	Ampera Raya	1.225	1.223	100
15.	Sungai Malaya	1.377	1.316	105
2014		36.394	34.399	106
2013		35.699	33.845	105
2012		35.245	33.371	106
2011		34.690	32.607	106
2010		33.918	31.961	106

Sumber : BPS Kab. Kubu Raya

**Tabel : 3.3 Kepadatan Penduduk di Kecamatan
Sungai Ambawang Tahun 2014**

No.	Desa	Jumlah Penduduk	Luas Desa (KM2)	Kepadatan Per KM2
(1)	(2)	(3)	(4)	(5)
1.	Durian	4.733	42,50	111
2.	Simpang Kanan	5.539	38,44	144
3.	Puguk	4.516	47,12	96
4.	Bengkarek	3.733	63,00	59
5.	Pasak Piang	3.155	69,97	45
6.	Pasak	4.597	23,44	196
7.	Panca Roba	3.743	72,31	52
8.	Lingga	5.457	28,43	192
9.	Korek	4.988	50,00	100
10.	Jawa Tengah	4.230	16,51	256
11.	Sul. Ambawang Kuala	9.397	12,00	783
12.	Mega Timur	7.190	30,00	240
13.	Teluk Bakung	4.374	216,88	20
14.	Ampera Raya	2.448	2,44	1003
15.	Sungai Malaya	2.693	14,06	192
2014		70.793	726,10	97
2013		69.544	726,10	96
2012		68.616	726,10	94
2011		67.207	726,10	93
2010		65.879	726,10	91

Sumber : BPS Kab. Kubu Raya

**Tabel : 3.4 Penduduk Menurut Kewarganegaraan
di Kecamatan Sungai Ambawang 2014**

No.	Desa	WNI	WNA	Jumlah
(1)	(2)	(3)	(4)	(5)
1.	Durian	4.733	-	4.733
2.	Simpang Kanan	5.539	-	5.539
3.	Puguk	4.516	-	4.516
4.	Bengkarek	3.733	-	3.733
5.	Pasak Piang	3.155	-	3.155
6.	Pasak	4.597	-	4.597
7.	Panca Roba	3.743	-	3.743
8.	Lingga	5.457	-	5.457
9.	Korek	4.988	-	4.988
10.	Jawa Tengah	4.230	-	4.230
11.	Su. Ambawang Kuala	9.397	-	9.397
12.	Mega Timur	7.190	-	7.190
13.	Teluk Bakung	4.374	-	4.374
14.	Ampera Raya	2.448	-	2.448
15.	Sungai Malaya	2.693	-	2.693
2014		70.793	-	70.793
2013		69.544	-	69.544
2012		68.616	-	68.616
2011		67.207	-	67.207
2010		65.879	-	65.879

Sumber : BPS Kab. Kubu Raya

Tabel : 3.5 Rata-Rata Penduduk per Rumah Tangga di Kecamatan Sungai Ambawang 2014

No.	Desa	Jumlah Penduduk	Jumlah Rumah Tangga	Rata-rata Penduduk/Ruta
(1)	(2)	(3)	(4)	(5)
1.	Durian	4.733	1.084	4
2.	Simpang Kanan	5.539	1.346	4
3.	Puguk	4.516	934	5
4.	Bengkarek	3.733	929	4
5.	Pasak Piang	3.155	760	4
6.	Pasak	4.597	887	5
7.	Panca Roba	3.743	726	5
8.	Lingga	5.457	1.215	4
9.	Korek	4.988	1.053	5
10.	Jawa Tengah	4.230	934	5
11.	Sungai Ambawang Kuala	9.397	2.056	5
12.	Mega Timur	7.190	1.653	4
13.	Teluk Bakung	4.374	899	5
14.	Ampera Raya	2.448	534	5
15.	Sungai Malaya	2.633	620	4
2014		70.793	15.630	5
2013		69.544	15.438	5
2012		68.816	15.150	5
2011		67.207	14.546	5
2010		65.879	14.546	5

Sumber : BPS Kab. Kubu Raya

Tabel : 3.6
Penduduk di Kecamatan Sungai Ambawang Tahun 2014
Dirinci menurut Kelompok Umur dan Jenis Kelamin

No.	Kelompok Umur (tahun)	Laki-Laki	Perempuan	Jumlah
(1)	(2)	(3)	(4)	(5)
1.	0-4	3.671	3.572	7.243
2.	5-9	3.845	3.593	7.438
3.	10-14	4.369	4.099	8.468
4.	15-19	4.149	3.835	7.984
5.	20-24	3.309	3.198	6.507
6.	25-29	3.087	3.095	6.182
7.	30-34	2.847	2.705	5.552
8.	35-39	2.594	2.294	4.888
9.	40-44	2.164	2.097	4.261
10.	45-49	1.753	1.682	3.435
11.	50-54	1.542	1.346	2.888
12.	55-59	1.008	945	1.953
13.	60-64	790	713	1.503
14.	65-69	538	525	1.063
15.	70-74	383	336	719
16.	75+	345	364	709
2014		36.394	34.399	70.793

Sumber : BPS Kab. Kubu Raya

Tabel : 3.7
Penduduk di Desa Durian Tahun 2010
Dirinci menurut Kelompok Umur dan Jenis Kelamin

No.	Kelompok Umur (tahun)	Laki-Laki	Perempuan	Jumlah
(1)	(2)	(3)	(4)	(5)
1.	0-4	198	200	398
2.	5-9	255	231	486
3.	10-14	261	225	486
4.	15-19	243	219	462
5.	20-24	232	218	450
6.	25-29	207	200	407
7.	30-34	191	163	354
8.	35-39	155	172	327
9.	40-44	156	134	290
10.	45-49	106	109	215
11.	50-54	108	74	182
12.	55-59	67	58	125
13.	60-64	44	47	91
14.	65+	102	96	198
2010		2.525	2.146	4.471

Sumber : BPS Kab. Kubu Raya

Tabel : 3.8
Penduduk di Desa Simpang Kanan Tahun 2010
Dirinci menurut Kelompok Umur dan Jenis Kelamin

No.	Kelompok Umur (tahun)	Laki-Laki	Perempuan	Jumlah
(1)	(2)	(3)	(4)	(5)
1.	0-4	228	239	467
2.	5-9	294	283	577
3.	10-14	372	361	733
4.	15-19	376	367	743
5.	20-24	261	257	518
6.	25-29	202	231	433
7.	30-34	181	184	365
8.	35-39	165	128	293
9.	40-44	133	138	271
10.	45-49	100	93	193
11.	50-54	94	103	197
12.	55-59	56	56	112
13.	60-64	62	43	105
14.	65+	84	70	154
2010		2.508	2.553	5.161

Sumber : BPS Kab. Kubu Raya

Tabel : 3.9
Penduduk di Desa Puguk Tahun 2010
Dirinci menurut Kelompok Umur dan Jenis Kelamin

No.	Kelompok Umur (tahun)	Laki-Laki	Perempuan	Jumlah
(1)	(2)	(3)	(4)	(5)
1.	0-4	252	219	471
2.	5-9	265	268	533
3.	10-14	310	305	615
4.	15-19	272	277	549
5.	20-24	222	183	405
6.	25-29	210	167	377
7.	30-34	134	146	280
8.	35-39	126	123	249
9.	40-44	106	110	216
10.	45-49	88	75	163
11.	50-54	62	45	107
12.	55-59	33	39	72
13.	60-64	40	25	65
14.	65+	58	44	102
2010		2.178	2.026	4.204

Sumber : BPS Kab. Kubu Raya

Tabel : 3.10
Penduduk di Desa Bengkarek Tahun 2010
Dirinci menurut Kelompok Umur dan Jenis Kelamin

No.	Kelompok Umur (tahun)	Laki-Laki	Perempuan	Jumlah
(1)	(2)	(3)	(4)	(5)
1.	0-4	172	128	300
2.	5-9	198	173	371
3.	10-14	204	191	395
4.	15-19	186	175	361
5.	20-24	154	189	343
6.	25-29	178	178	356
7.	30-34	132	122	254
8.	35-39	130	129	259
9.	40-44	112	119	231
10.	45-49	79	91	170
11.	50-54	91	58	149
12.	55-59	54	43	97
13.	60-64	38	34	72
14.	65+	32	45	77
2010		1.760	1.675	3.435

Sumber : BPS Kab. Kubu Raya

Tabel : 3.11
Penduduk di Desa Pasak Piang Tahun 2010
Dirinci menurut Kelompok Umur dan Jenis Kelamin

No.	Kelompok Umur (tahun)	Laki-Laki	Perempuan	Jumlah
(1)	(2)	(3)	(4)	(5)
1.	0-4	135	144	279
2.	5-9	188	176	364
3.	10-14	217	198	415
4.	15-19	168	144	312
5.	20-24	133	132	265
6.	25-29	138	121	259
7.	30-34	96	81	177
8.	35-39	97	72	169
9.	40-44	71	93	164
10.	45-49	75	77	152
11.	50-54	68	72	140
12.	55-59	45	36	81
13.	60-64	22	26	48
14.	65+	28	38	66
2010		1.481	1.410	2.891

Sumber : BPS Kab. Kubu Raya

Tabel : 3.12
Penduduk di Desa Pasak Tahun 2010
Dirinci menurut Kelompok Umur dan Jenis Kelamin

No.	Kelompok Umur (tahun)	Laki-Laki	Perempuan	Jumlah
(1)	(2)	(3)	(4)	(5)
1.	0-4	172	179	351
2.	5-9	245	249	494
3.	10-14	380	339	719
4.	15-19	429	327	756
5.	20-24	182	178	360
6.	25-29	147	135	282
7.	30-34	124	120	244
8.	35-39	115	127	242
9.	40-44	125	145	270
10.	45-49	89	81	170
11.	50-54	74	78	152
12.	55-59	49	49	98
13.	60-64	53	46	99
14.	65+	69	52	121
2010		2.253	2.105	4.358

Sumber : BPS Kab. Kubu Raya

Tabel : 3.13
Penduduk di Desa Panca Roba Tahun 2010
Dirinci menurut Kelompok Umur dan Jenis Kelamin

No.	Kelompok Umur (tahun)	Laki-Laki	Perempuan	Jumlah
(1)	(2)	(3)	(4)	(5)
1.	0-4	160	181	341
2.	5-9	181	174	355
3.	10-14	223	188	411
4.	15-19	176	169	345
5.	20-24	189	158	347
6.	25-29	160	152	312
7.	30-34	160	103	263
8.	35-39	117	90	207
9.	40-44	96	114	210
10.	45-49	95	111	206
11.	50-54	97	78	175
12.	55-59	75	55	130
13.	60-64	38	26	64
14.	65+	69	58	127
2010		1.636	1.657	3.493

Sumber : BPS Kab. Kubu Raya

Tabel : 3.14
Penduduk di Desa Lingga Tahun 2010
Dirinci menurut Kelompok Umur dan Jenis Kelamin

No.	Kelompok Umur (tahun)	Laki-Laki	Perempuan	Jumlah
(1)	(2)	(3)	(4)	(5)
1.	0-4	281	240	521
2.	5-9	252	217	469
3.	10-14	284	290	574
4.	15-19	297	292	589
5.	20-24	256	243	499
6.	25-29	232	211	443
7.	30-34	189	176	365
8.	35-39	174	135	309
9.	40-44	173	134	307
10.	45-49	117	124	241
11.	50-54	117	116	233
12.	55-59	84	72	156
13.	60-64	70	64	134
14.	65+	134	120	254
2010		2.560	2.434	5.094

Sumber : BPS Kab. Kubu Raya

Tabel : 3.15
Penduduk di Desa Korek Tahun 2010
Dirinci menurut Kelompok Umur dan Jenis Kelamin

No.	Kelompok Umur (tahun)	Laki-Laki	Perempuan	Jumlah
(1)	(2)	(3)	(4)	(5)
1.	0-4	232	229	461
2.	5-9	241	246	487
3.	10-14	271	273	544
4.	15-19	283	231	514
5.	20-24	220	214	434
6.	25-29	197	203	400
7.	30-34	183	175	358
8.	35-39	187	145	332
9.	40-44	140	142	282
10.	45-49	133	108	241
11.	50-54	93	88	181
12.	55-59	70	56	126
13.	60-64	49	54	103
14.	65+	93	99	192
2010		2.592	2.263	4.655

Sumber : BPS Kab. Kubu Raya

Tabel : 3.16
Penduduk di Desa Jawa Tengah Tahun 2010
Dirinci menurut Kelompok Umur dan Jenis Kelamin

No.	Kelompok Umur (tahun)	Laki-Laki	Perempuan	Jumlah
(1)	(2)	(3)	(4)	(5)
1.	0-4	222	206	428
2.	5-9	203	193	396
3.	10-14	193	225	418
4.	15-19	180	189	369
5.	20-24	185	194	379
6.	25-29	192	202	394
7.	30-34	187	157	344
8.	35-39	130	118	248
9.	40-44	98	100	198
10.	45-49	91	115	206
11.	50-54	81	82	163
12.	55-59	56	44	100
13.	60-64	37	43	80
14.	65+	78	99	177
2010		1.933	1.967	3.900

Sumber : BPS Kab. Kubu Raya

Tabel : 3.17
Penduduk di Desa Sungai Ambawang Kuala Tahun 2010
Dirinci menurut Kelompok Umur dan Jenis Kelamin

No.	Kelompok Umur (tahun)	Laki-Laki	Perempuan	Jumlah
(1)	(2)	(3)	(4)	(5)
1.	0-4	668	619	1.287
2.	5-9	667	579	1.246
3.	10-14	710	625	1.335
4.	15-19	559	568	1.127
5.	20-24	454	470	924
6.	25-29	495	547	1.042
7.	30-34	446	494	940
8.	35-39	452	429	881
9.	40-44	351	298	649
10.	45-49	258	224	482
11.	50-54	231	148	379
12.	55-59	110	114	224
13.	60-64	93	88	181
14.	65+	139	144	283
2010		5.538	5.347	10.980

Sumber : BPS Kab. Kubu Raya

Tabel : 3.18
Penduduk di Desa Mega Timur Tahun 2010
Dirinci menurut Kelompok Umur dan Jenis Kelamin

No.	Kelompok Umur (tahun)	Laki-Laki	Perempuan	Jumlah
(1)	(2)	(3)	(4)	(5)
1.	0-4	530	545	1.075
2.	5-9	562	499	1.061
3.	10-14	485	456	941
4.	15-19	450	433	883
5.	20-24	405	392	797
6.	25-29	455	492	947
7.	30-34	406	382	788
8.	35-39	348	285	633
9.	40-44	291	263	554
10.	45-49	228	213	441
11.	50-54	172	173	345
12.	55-59	115	112	227
13.	60-64	95	90	185
14.	65+	167	144	311
2010		4.709	4.479	9.188

Sumber : BPS Kab. Kubu Raya

Tabel : 3.19
Penduduk di Desa Teluk Bakung Tahun 2010
Dirinci menurut Kelompok Umur dan Jenis Kelamin

No.	Kelompok Umur (tahun)	Laki-Laki	Perempuan	Jumlah
(1)	(2)	(3)	(4)	(5)
1.	0-4	211	225	436
2.	5-9	244	237	481
3.	10-14	218	194	412
4.	15-19	218	204	422
5.	20-24	242	223	465
6.	25-29	210	151	361
7.	30-34	196	141	337
8.	35-39	161	113	274
9.	40-44	107	102	209
10.	45-49	98	78	176
11.	50-54	85	77	162
12.	55-59	48	44	92
13.	60-64	48	48	96
14.	65+	64	62	126
2010		2.150	1.899	4.049

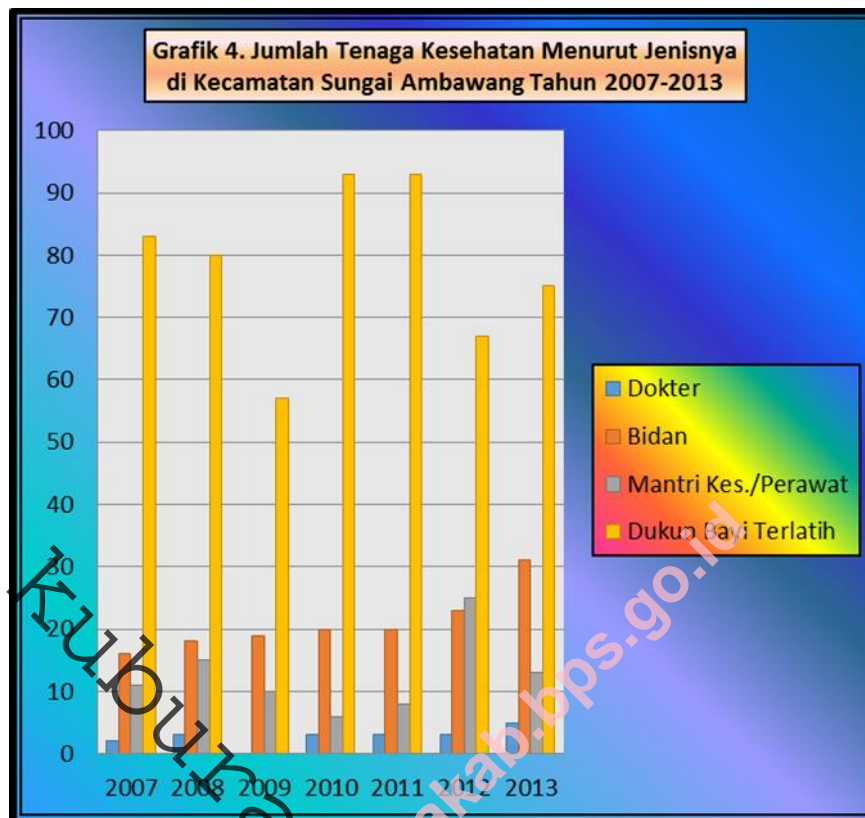
Sumber : BPS Kab. Kubu Raya

BAB 4

SOSIAL



Kecamatan Sungai Ambawang
Dalam Angka 2015



Tabel : 4.1.1 Jumlah Sekolah, Gedung, Kelas, Ruang Kelas, Guru dan Murid TK di Kecamatan Sungai Ambawang Tahun 2013

No.	Uraian	Status Sekolah		Tahun 2013	Tahun 2012	Tahun 2011	Tahun 2009
		Negeri	Swasta				
(1)	(2)	(3)	(4)	(5)	(6)	(7)	(8)
1.	Sekolah	-	16	16	6	6	6
2.	Gedung	-	16	16	15	15	15
3.	Kelas	-	32	32	-	-	-
4.	Ruang Kelas	-	16	16	15	15	3
5.	Murid	-	358	358	236	236	209
6.	Guru	-	61	61	13	13	22
	a. Tetap	-	-	-	-	-	11
	b. Honorer	-	61	61	13	13	11

Sumber : UPT Dinas Pendidikan Keso. Sui Ambawang

Keterangan : Data tahun 2010 tidak tersedia

Tabel : 4.1.2 Jumlah Sekolah, Gedung, Kelas, Ruang Kelas, Guru dan Murid SD di Kecamatan Sungai Ambawang Tahun 2013

No.	Uraian	Status Sekolah		Tahun 2013	Tahun 2012	Tahun 2011	Tahun 2009
		Negeri	Swasta				
(1)	(2)	(3)	(4)	(5)	(6)	(7)	(8)
1.	Sekolah	43	7	50	50	48	48
2.	Gedung	43	7	50	50	48	-
3.	Kelas	249	30	379	301	-
4.	Ruang Kelas	264	30	394	-	317	317
5.	Murid	5.595	643	6.238	6.377	6.377	6.090
6.	Guru	431	33	464	451	450
	a. Tetap	354	5	359	348	450
	b. Honorer	77	28	105	103	-

Sumber : UPT Dinas Pendidikan / So. Sui Ambawang

Keterangan : Data tahun 2010 tidak tersedia

...) Data tidak tersedia

Tabel : 4.1.3 Jumlah Sekolah, Gedung, Kelas, Ruang Kelas, Guru dan Murid SLTP di Kecamatan Sungai Ambawang Th. 2013

No.	Uraian	Status Sekolah		Tahun 2013	Tahun 2012	Tahun 2011	Tahun 2009
		Negeri	Swasta				
(1)	(2)	(3)	(4)	(5)	(6)	(7)	(8)
16	Sekolah	8	8	16	16	16	14
2.	Gedung	8	8	16	16	...	-
3.	Kelas	24	24	48	48	90	-
4.	Ruang Kelas	24	24	48	48	...	-
5.	Murid	1.140	383	1.523	1.523	2.306	1.523
6.	Guru	164	-	164	164	76	164
	a. Tetap	164	-	164	164	76	164
	b. Honorer	-	-	-	-	...	-

Sumber : UPT Dinas Pendidikan Kec. Sui Ambawang

Keterangan : ...) Data tidak tersedia

Data tahun 2011 tidak tersedia

Tabel : 4.1.4 Jumlah Sekolah, Gedung, Kelas, Ruang Kelas, Guru dan Murid SLTA di Kecamatan Sungai Ambawang Th. 2013

No.	Uraian	Status Sekolah		Tahun 2013	Tahun 2012	Tahun 2011	Tahun 2009
		Negeri	Swasta				
(1)	(2)	(3)	(4)	(5)	(6)	(7)	(8)
1.	Sekolah	2	3	5	5	11	5
2.	Gedung	2	3	5	5	...	5
3.	Kelas	17	10	27	27	72	27
4.	Ruang Kelas	-	-	-	-	...	-
5.	Murid	516	323	839	839	1.833	832
6.	Guru	87	-	87	87	136	87
	a. Tetap	87	-	87	87	136	87
	b. Honorer	-	-	-	-	...	-

Sumber : UPT Dinas Pendidikan Kec. Sui Ambawang

Keterangan : ...) Data tidak tersedia

Data tahun 2011 tidak tersedia

Tabel : 4.1.5 Jumlah Sekolah, Gedung, Kelas, Ruang Kelas, Guru dan Murid SMK di Kecamatan Sungai Ambawang Th. 2013

No.	Uraian	Status Sekolah		Tahun 2013	Tahun 2012	Tahun 2011	Tahun 2009
		Negeri	Swasta				
(1)	(2)	(3)	(4)	(5)	(6)	(7)	(8)
1.	Sekolah	-	2	2	2	4	2
2.	Gedung	-	2	2	2	...	2
3.	Kelas	-	9	9	9	...	9
4.	Ruang Kelas	-	-	-	-	...	-
5.	Murid	-	163	163	163	40	163
6.	Guru	-	8	8	8	188	8
	a. Tetap	-	8	8	8	188	8
	b. Honorer	-	-	-	-	...	-

Sumber : UPT Dinas Pendidikan Kec. Sui Ambawang

Keterangan : ...) Data tidak tersedia

Data tahun 2011 tidak tersedia

Tabel : 4.1.6 Jumlah Madrasah Menurut Statusnya
di Kecamatan Sungai Ambawang Th. 2014

No.	Jenjang Pendidikan	Status Sekolah		Tahun 2014	Tahun 2013	Tahun 2012
		Negeri	Swasta			
(1)	(2)	(3)	(4)	(5)	(6)	(7)
1.	Madrasah Ibtidaiyah	1	33	34	34	52
2.	Madrasah Tsanawiyah	-	15	15	15	17
3.	Madrasah Aliyah	-	9	9	9	7

Sumber : KUA

Tabel : 4.1.7 Jumlah Madrasah/Sekolah, Guru, Murid dan Rasio Murid Terhadap Guru Menurut Jenjang Pendidikan di Kecamatan Sungai Ambawang Tahun 2014

No.	Jenjang Pendidikan	Sekolah	Guru	Murid	Rasio Murid thdp Guru
(1)	(2)	(3)	(4)	(5)	(6)
1.	Madrasah Ibtidaiyah	52	555	6.532	12
2.	Madrasah Tsanawiyah	17	227	2.454	11
3.	Madrasah Aliyah	7	116	1.150	10

Sumber : UPT Dinas Pendidikan Kec. Sui Ambawang

Tabel : 4.1.8 Jumlah Gedung, Sekolah, Kelas, Guru, dan Murid SD di Kecamatan Sungai Ambawang Tahun 2014

No.	Desa	Gedung	Sekolah	Kelas	Guru	Murid
(1)	(2)	(3)	(4)	(5)	(6)	(7)
1.	Durian	4	4	24	39	380
2.	Simpang Kanan	3	3	19	18	274
3.	Puguk	3	3	17	14	312
4.	Bengkarek	4	4	24	22	300
5.	Pasak Piang	2	2	12	8	178
6.	Pasak	3	3	18	13	270
7.	Panca Roba	4	4	24	28	361
8.	Lingga	4	4	24	26	399
9.	Korek	4	4	24	38	509
10.	Jawa Tengah	4	4	24	40	463
11.	Su Ambawang Kuala	3	3	17	50	771
12.	Mega Timur	5	5	33	39	756
13.	Teluk Bakung	5	5	33	30	747
14.	Ampera Raya	2	2	11	26	533
15.	Sungai Malaya	-	-	-	-	-
2014		50	50	304	391	6.253
2013		50	50	297	346	6.258
2012		43	43	280	351	5.721
2011		43	43	219	491	5.756
2010		43	43	219	502	5.823
2009		44	44	275	377	6.654

Sumber : Profil kecamatan

Tabel : 4.1.9 Jumlah Gedung, Sekolah, Kelas, Guru, dan Murid SLTP di Kecamatan Sungai Ambawang Tahun 2014

No.	Desa	Gedung	Sekolah	Kelas	Guru	Murid
(1)	(2)	(3)	(4)	(5)	(6)	(7)
1.	Durian	-	-	-	-	-
2.	Simpang Kanan	-	-	-	-	-
3.	Puguk	1	1	3	8	87
4.	Bengkarek	1	1	1	9	30
5.	Pasak Piang	-	-	-	-	-
6.	Pasak	1	1	1	7	44
7.	Panca Roba	1	1	9	8	269
8.	Lingga	1	1	9	16	281
9.	Korek	-	-	-	-	-
10.	Jawa Tengah	1	1	12	24	320
11.	Su. Ambawang Kuala	1	1	15	21	761
12.	Mega Timur	1	1	3	5	64
13.	Teluk Bakung	1	1	3	7	100
14.	Ampera Raya	-	-	-	-	-
15.	Sungai Malaya	-	-	-	-	-
2014		9	9	56	105	1.956
2013		9	9	56	105	1.956
2012		9	9	56	105	1.956
2011		9	9	56	105	1.956
2010		9	9	56	153	1.724

Sumber : Profil kecamatan

Tabel : 4.1.10 Jumlah Gedung, Sekolah, Kelas, Guru, dan Murid SLTA di Kecamatan Sungai Ambawang 2014

No.	Desa	Gedung	Sekolah	Kelas	Guru	Murid
(1)	(2)	(3)	(4)	(5)	(6)	(7)
1.	Durian	-	-	-	-	-
2.	Simpang Kanan	-	-	-	-	-
3.	Puguk	-	-	-	-	-
4.	Bengkarek	-	-	-	-	-
5.	Pasak Piang	-	-	-	-	-
6.	Pasak	-	-	-	-	-
7.	Panca Roba	1	1	6	22	179
8.	Lingga	-	-	-	-	-
9.	Korek	-	-	-	-	-
10.	Jawa Tengah	-	-	-	-	-
11.	Sri Ambawang Kuala	1	1	14	38	465
12.	Mega Timur	-	-	-	-	-
13.	Teluk Bakung	-	-	-	-	-
14.	Ampera Raya	-	-	-	-	-
15.	Sungai Malaya	-	-	-	-	-
2014		2	2	20	60	644
2013		2	2	20	60	644
2012		2	2	20	60	644
2011		2	2	20	60	644
2010		2	2	20	50	489

Sumber : Profil kecamatan

**Tabel : 4.1.11 Jumlah Sekolah Menurut Jurusan
di Kecamatan Sungai Ambawang 2014**

No.	Desa	SLTP		SLTA	
		Kejuruan	Umum	Kejuruan	Umum
(1)	(2)	(3)	(4)	(5)	(6)
1.	Durian	-	5	-	4
2.	Simpang Kanan	-	6	-	3
3.	Puguk	-	5	1	1
4.	Bengkarek	-	2	-	1
5.	Pasak Piang	-	3	-	1
6.	Pasak	-	5	1	4
7.	Panca Roba	-	2	-	1
8.	Lingga	-	2	-	-
9.	Korek	-	2	1	1
10.	Jawa Tengah Sri Ambawang	-	3	-	-
11.	Kuala	-	4	2	4
12.	Mega Timur	-	3	-	-
13.	Teluk Bakung	-	1	-	-
14.	Ampera Raya	-	-	-	-
15.	Sungai Malaya	-	3	-	3
2014			46	5	23
2013			46	20	23
2012			11	1	3
2011			11	1	3
2008			11	1	3

Sumber : UPT. Dinas Pendidikan

Keterangan : Data tahun 2009 dan 2010 tidak tersedia

**Tabel : 4.1.12 Jumlah Sekolah Menurut Statusnya
di Kecamatan Sungai Ambawang 2014**

No.	Desa	TK / Diniyah		SD / MI	
		Negeri	Swasta	Negeri	Swasta
(1)	(2)	(3)	(4)	(5)	(6)
1.	Durian	-	1	4	5
2.	Simpang Kanan	-	-	3	4
3.	Puguk	-	-	2	5
4.	Bengkarek	-	-	2	4
5.	Pasak Piang	-	-	2	7
6.	Pasak	-	-	3	10
7.	Panca Roba	-	2	2	5
8.	Lingga	-	2	3	5
9.	Korek	-	1	4	5
10.	Jawa Tengah	-	1	4	2
11.	Sul Ambawang Kuala	-	2	4	5
12.	Mega Timur	-	-	4	6
13.	Teluk Bakung	-	2	5	1
14.	Ampera Raya	-	1	1	1
15.	Sungai Malaya	-	3	-	-
2014			15	43	65
2013		-	16	43	65
2012		-	12	43	24
2011		-	13	43	58
2010		-	13	43	58

Bersambung

Lanjutan Tabel : 4.1.12

No.	Desa	SLTP / MTS		SLTA / MA	
		Negeri	Swasta	Negeri	Swasta
(1)	(2)	(7)	(8)	(9)	(10)
1.	Durian	1	4	-	4
2.	Simpang Kanan	3	3	-	3
3.	Puguk	1	4	-	1
4.	Bengkarek	1	1	1	-
5.	Pasak Piang	-	3	-	1
6.	Pasak	1	4	-	4
7.	Panca Roba	1	1	1	-
8.	Lingga	1	1	-	-
9.	Korek	-	2	-	1
10.	Jawa Tengah Sungai Ambawang	1	2	-	-
11.	Kuala	1	3	1	3
12.	Mega Timur	2	1	-	-
13.	Teluk Bakung	1	-	-	-
14.	Ampera Raya	-	-	-	-
15.	Sungai Malaya	-	3	-	3
2014		14	32	30	20
2013		14	32	30	20
2012		9	26	2	13
2011		9	26	2	13
2010		9	26	2	16

Sumber : Profil kecamatan

Keterangan : ...) Data tidak tersedia

Tabel : 4.1.13 Banyaknya Madrasah Menurut Jenjangnya di Kecamatan Sungai Ambawang Tahun 2014

No.	Desa/Kelurahan	Diniyah	Ibtidaiyah	Tsanawiyah	Aliyah
(1)	(2)	(3)	(4)	(5)	(6)
1.	Durian	1	4	3	1
2.	Simpang Kanan	1	3	2	2
3.	Puguk	-	2	3	2
4.	Bengkarek	-	-	-	-
5.	Pasak Piang	2	-	-	1
6.	Pasak	1	3	-	2
7.	Panca Roba	2	7	1	-
8.	Lingga	1	3	2	-
9.	Korek	-	3	1	-
10.	Jawa Tengah Sungai Ambawang	1	2	1	-
11.	Kuala	2	4	3	1
12.	Mega Timur	1	1	-	1
13.	Teluk Bakung	1	1	-	-
14.	Ampera Raya	-	-	-	-
15.	Sungai Malaya	-	3	-	-
2014		13	36	16	10
2013		13	36	16	10
2012		13	58	26	16
2011		13	58	26	16
2010		13	58	26	16

Sumber : KUA

Keterangan : ...) Data tidak tersedia

Tabel : 4.1.14
Jumlah Sekolah Negeri Menurut Jenjangnya Dirinci Per Desa
di Kecamatan Sungai Ambawang Tahun 2014

No.	Desa	SD/MI Negeri	SMP/MTs Negeri	SMA/SMK/MA Negeri	Jumlah
(1)	(2)	(3)	(4)	(5)	(6)
1	Durian	4	-	-	4
2	Simpang Kanan	3	-	-	3
3	Puguk	2	1	-	3
4	Bengkarek	2	1	-	3
5	Pasak Piang	2	-	-	2
6	Pasak	3	1	-	4
7	Panca Roba	2	1	1	4
8	Lingga	3	1	-	4
9	Korek	4	-	-	4
10	Jawa Tengah	4	1	-	5
11	Sui Ambawang Kuala	5	1	1	7
12	Mega Timur	4	1	-	5
13	Teluk Bakung	5	1	-	6
14.	Ampera Raya	-	-	-	-
15.	Sungai Malaya	-	-	-	-
Kecamatan Sungai Ambawang		43	9	2	54

Sumber : Masing-masing Kantor Desa

Tabel : 4.2.1 Jumlah Tenaga Kesehatan Menurut Jenisnya di Kecamatan Sungai Ambawang 2014

No.	Desa	Dokter	Bidan	Mantri Kes/ Perawat	Dukun Bayi Terlatih
(1)	(2)	(3)	(4)	(5)	(6)
1.	Durian	-	1	1	3
2.	Simpang Kanan	-	1	-	9
3.	Puguk	-	1	-	8
4.	Bengkarek	1	1	1	2
5.	Pasak Piang	-	1	-	4
6.	Pasak	-	1	-	16
7.	Panca Roba	-	2	-	6
8.	Lingga	1	2	1	3
9.	Korek	-	3	-	3
10.	Jawa Tengah	-	1	1	2
11.	Sungai Ambawang Kuala	3	13	9	3
12.	Mega Timur	-	2	-	3
13.	Teluk Bakung	-	2	-	7
14.	Ampera Raya	-	-	-	2
15.	Sungai Malaya	-	-	-	4
2014		5	31	13	75
2013		5	31	13	75
2012		3	23	25	67
2011		3	20	8	93
2010		3	20	6	93
2009		-	19	10	57

Sumber : Puskesmas

Tabel : 4.2.2 Jumlah Fasilitas Kesehatan Menurut Jenisnya di Kecamatan Sungai Ambawang 2014

No.	Desa	Puskesmas	Puskesmas Pembantu	Polindes/Poskesdes
(1)	(2)	(3)	(4)	(5)
1.	Durian	-	1	1
2.	Simpang Kanan	-	-	1
3.	Puguk	-	1	1
4.	Bengkarek	1	-	1
5.	Pasak Piang	-	-	1
6.	Pasak	-	1	1
7.	Panca Roba	-	1	1
8.	Lingga	1	-	1
9.	Korek	-	-	1
10.	Jawa Tengah Sui Ambawang	-	1	1
11.	Kuala	1	-	1
12.	Mega Timur	-	-	2
13.	Teluk Bakung	-	1	3
14.	Ampera Raya	-	-	-
15.	Sungai Malaya	-	1	-
2014		3	7	16
2013		3	7	16
2012		3	8	14
2011		3	7	16
2010		3	7	11
2009		2	9	10

Bersambung

Lanjutan Tabel : 4.2.2

No	Desa	Praktek Dokter	Praktek Bidan	Praktek ManKes	Posyandu
(1)	(2)	(3)	(4)	(5)	(6)
1.	Durian	-	-	-	5
2.	Simpang Kanan	-	1	-	4
3.	Puguk	-	1	-	2
4.	Bengkarek	-	1	1	2
5.	Pasak Piang	-	1	-	2
6.	Pasak	-	1	-	2
7.	Panca Roba	-	2	1	4
8.	Lingga	-	2	1	3
9.	Korek	1	3	-	5
10.	Jawa Tengah	-	1	-	4
11.	Sui Ambawang Kuala	-	-	-	4
12.	Mega Timur	-	1	-	8
13.	Teluk Bakung	-	3	1	5
14.	Ampera Raya	-	-	-	3
15.	Sungai Malaya	-	-	-	2
2014		1	17	4	55
2013		1	17	4	55
2012		-	17	8	56
2011		2	21	7	52
2010		2	12	7	52
2009		-	11	6	36

Sumber : Puskesmas

Tabel : 4.2.3 Jumlah Sarana Pelayanan Keluarga Berencana di Kecamatan Sungai Ambawang 2014

No.	Desa	KKB	PPKBD	Posyandu	Kelompok Akseptor
(1)	(2)	(3)	(4)	(5)	(6)
1.	Durian	-	1	5	...
2.	Simpang Kanan	-	1	4	...
3.	Puguk	-	1	2	...
4.	Bengkarek	1	1	2	...
5.	Pasak Piang	-	1	2	...
6.	Pasak	-	1	2	...
7.	Panca Roba	-	1	4	...
8.	Lingga	1	1	3	...
9.	Korek	-	1	5	...
10.	Jawa Tengah Sui Ambawang	-	1	4	...
11.	Kuala	1	1	4	...
12.	Mega Timur	-	1	8	...
13.	Teluk Bakung	-	1	5	...
14.	Ampera Raya	-	1	3	...
15.	Sungai Malaya	-	1	2	...
2014		3	15	55	...
2013		3	15	55	...
2012		3	13	61	131
2011		3	13	52	131
2010		3	13	52	131
2009		2	11	45	126

Sumber : Puskesmas
...) Data tidak tersedia

**Tabel : 4.2.4 Jumlah Kunjungan Pasien pada Puskesmas
di Kecamatan Sungai Ambawang Tahun 2014**

No.	Bulan	Pasien Umum	Askes	Askeskin	Lainnya	Jumlah
(1)	(2)	(3)	(4)	(5)	(6)	(7)
1.	Januari	1.889	207	141	61	2.171
2.	Februari	1.619	241	145	54	2.059
3.	Maret	781	124	125	138	1.168
4.	April	1.785	191	136	142	2.254
5.	Mei	1.860	162	167	86	2.275
6.	Juni	1.589	286	157	76	2.108
7.	Juli	1.080	233	100	30	1.493
8.	Agustus	1.383	321	142	74	1.920
9.	September	1.496	383	216	89	2.184
10.	Oktober	1.568	420	151	67	2.206
11.	Nopember	1.623	364	175	79	2.241
12.	Desember	1.588	307	177	106	2.178
2014		18.261	3.239	1.832	1.052	24.384
2013		18.033	2.615	10.248	2.081	33.030
2012		15.350	2.085	6.337	733	24.505
2011		20.018	3.675	14.498	-	38.191
2010		15.136	3.002	12.418	-	30.556
2009		12.079	2.237	8.837	-	23.153

Sumber : Puskesmas

Tabel : 4.2.5 Jumlah Penduduk yang di Imunisasi di Puskesmas di Kecamatan Sungai Ambawang Tahun 2014

No.	Bulan	BCG	DPT dan HB			POLIO			
			1	2	3	1	2	3	4
(1)	(2)	(3)	(4)	(5)	(6)	(7)	(8)	(9)	(10)
1.	Januari	67	79	70	72	65	72	65	72
2.	Februari	71	72	70	65	73	73	77	67
3.	Maret	76	92	77	77	77	82	80	74
4.	April	44	80	73	62	61	78	74	58
5.	Mei	44	51	38	47	47	45	42	45
6.	Juni	32	56	59	50	35	62	65	44
7.	Juli	13	72	54	58	15	61	49	57
8.	Agustus	53	71	77	73	65	70	76	73
9.	September	68	61	64	62	74	57	60	69
10.	Oktober	74	72	68	62	74	72	62	61
11.	November	108	84	92	54	107	82	85	49
12.	Desember	76	86	82	67	57	83	78	73
2014		726	876	824	749	750	837	813	742
2013		854	832	838	774	930	854	813	786
2012		1.072	1.136	1.149	1.065	1.157	1.220	1.179	1.114
2011		2.177	2.228	2.364	2.669	2.692	2.529	2.550	2.100
2010		1.713	1.838	1.968	2.181	2.211	2.111	2.026	1.753
2009		1.395	1.610	1.836	1.896	1.950	1.855	1.766	1.540

Bersambung

Lanjutan tabel : 4.2.5

No.	Bulan	Campak	COMBO		
			1	2	3
(1)	(2)	(11)	(12)	(13)	(14)
1.	Januari	35
2.	Februari	88
3.	Maret	77
4.	April	53
5.	Mei	37
6.	Juni	48
7.	Juli	34
8.	Agustus	66
9.	September	53
10.	Oktober	55
11.	November	66
12.	Desember	67
	2014	679
	2013	740
	2012	1.067
	2011	2.251	1.615	2.208	2.400
	2010	1.910	1.333	1.827	1.977
	2009	1.686	1.073	1.665	1.765

Sumber : Puskesmas

...) Imunisasi Combo sudah tidak ada lagi, karena imunisasi HB sudah digabung dengan DPT

Tabel : 4.2.6
Jumlah Posyandu, Poskesdes dan Polindes Dirinci Per Desa
di Kecamatan Sungai Ambawang Tahun 2014

No.	Desa	Posyandu	Polindes	Jumlah
(1)	(2)	(3)	(4)	(5)
1.	Durian	5	2	7
2.	Simpang Kanan	4	1	5
3.	Puguk	2	1	3
4.	Bengkarek	2	1	3
5.	Pasak Piang	2	1	3
6.	Pasak	2	1	3
7.	Panca Roba	4	1	5
8.	Lingga	4	1	5
9.	Korek	5	1	6
10.	Jawa Tengah	4	1	5
11.	Sui Ambawang Kuala	4	1	5
12.	Mega Timur	8	2	10
13.	Teluk Bakung	6	1	7
14.	Ampera Raya	2	-	2
15.	Sungai Malaya	3	2	5
Kec. Sungai Ambawang		57	17	74

Sumber : Masing-masing Kantor Desa

Tabel : 4.3.1 Tempat Ibadah Menurut Jenisnya
di Kec. Sungai Ambawang Th. 2009-2014

No.	Tempat Ibadah Menurut Agama	T a h u n					
		2009	2010	2011	2012	2013	2014
(1)	(2)	(3)	(4)	(5)	(6)	(7)	(8)
1.	ISLAM						
	a. Masjid	108	106	106	106	106	
	b. Surau	173	207	207	207	207	
2.	KATHOLIK						
	a. Gereja	39	23	23	23	23	
	b. Kapel	9	1	1	1	1	
3.	PROTESTAN						
	a. Gereja	9	27	27	27	27	
	b. Kapel	9	-	-	-	-	
4.	BUDDHA						
	a. Vihara	8	-	-	-	-	
5.	HINDU						
	a. Pura	-	-	-	-	-	
6.	KONGHUCU						
	a. Kelenteng	2	-	-	-	-	

Sumber : Data Tahun 2010-2011 dari Kantor Kementerian Agama Kab. Kubu Raya
Data Tahun 2009 dari Kantor Kementerian Agama Kab. Pontianak
Data Tahun 2007-2008 dari Kantor Camat Sungai Ambawang

**Tabel : 4.3.2 Tempat Ibadah Menurut Jenisnya
di Kecamatan Sungai Ambawang 2014**

No.	Desa	Masjid	Surau	Protestan	
				Gereja	Kapel
(1)	(2)	(3)	(4)	(5)	(6)
1.	Durian	4	6	1	-
2.	Simpang Kanan	6	8	1	-
3.	Puguk	6	9	1	-
4.	Bengkarek	4	11	1	-
5.	Pasak Piang	6	13	-	-
6.	Pasak	5	12	-	-
7.	Panca Roba	2	5	3	-
8.	Lingga	2	4	3	-
9.	Korek	4	6	1	-
10.	Jawa Tengah	5	12	1	-
11.	Sui Ambawang Kuala	10	21	2	-
12.	Mega Timur	6	16	1	-
13.	Teluk Bakung	1	1	4	-
14.	Ampera Raya	6	14	1	-
15.	Sungai Malaya	3	8	-	-
2014		70	146	20	-
2013		68	145	20	-
2012		108	207	27	-
2011		106	207	27	-
2010		106	207	27	-
2009		106	207	27	-

Bersambung...

Lanjutan Tabel : 4.3.2

No.	Desa	Katholik		Hindu	Budha
		Gereja	Kapel	Pura	Vihara
(1)	(2)	(7)	(8)	(9)	(10)
1.	Durian	1	-	-	-
2.	Simpang Kanan	1	-	-	-
3.	Puguk	-	-	-	-
4.	Bengkarek	2	-	-	-
5.	Pasak Piang	-	-	-	-
6.	Pasak	-	-	-	-
7.	Panca Roba	4	-	-	-
8.	Lingga	3	-	-	-
9.	Korek	2	-	-	-
10.	Jawa Tengah	1	-	-	-
11.	Sui Ambawang Kuala	3	-	-	-
12.	Mega Timur	2	-	-	-
13.	Teluk Bakung	5	-	-	-
14.	Ampera Raya	2	-	-	-
15.	Sungai Maya	1	-	-	-
2014		27	-	-	-
2013		27	-	-	-
2012		23	1	-	-
2011		23	1	-	-
2010		23	1	-	-
2009		23	1	-	-

Sumber : Kantor Camat

Keterangan : ...) Data tidak tersedia

**Tabel : 4.3.3 Jumlah Nikah, Cerai, Talak, dan Rujuk
di Kecamatan Sungai Ambawang 2014**

No.	Desa	Nikah	Cerai	Talak	Rujuk
(1)	(2)	(3)	(4)	(5)	(6)
1.	Januari	33	-	-	-
2.	Februari	40	-	-	-
3.	Maret	40	-	-	-
4.	April	30	-	-	-
5.	Mei	40	-	-	-
6.	Juni	40	-	-	-
7.	Juli	14	-	-	-
8.	Agustus	30	-	-	-
9.	September	31	-	-	-
10.	Oktober	56	-	-	-
11.	November	30	-	-	-
12.	Desember	7	-	-	-
2014		391	-	-	-
2013		487	-	-	-
2012		551	48	-	-
2011		559	-	-	-
2010		489	-	-	-
2009		510	-	-	-

Sumber : KUA

Tabel : 4.4.1 Banyaknya Kejahatan/Pelanggaran yang Dilaporkan dan Diselesaikan di Kec. Sungai Ambawang Tahun 2012

NO	Jenis Kejahatan	Total Tahun 2012		Total Tahun 2011		Total Tahun 2010	
		L	S	L	S	L	S
(1)	(2)	(3)	(4)	(5)	(6)	(7)	(8)
I	KEJAHATAN KONVENSIONAL	82	18	50	14	77	32
1	CURAS - TODONG	1	-	3	-	3	-
2	CURAS - JAMBRET	3	-	1	-	-	-
3	CURANMOR R2	15	6	10	-	8	-
4	CURANMOR R4	-	-	-	-	-	-
5	CURAT	1	-	5	2	4	1
6	CURI BIASA	41	4	16	4	24	8
7	ANIRAT	-	-	-	-	-	-
8	ANIRING	4	1	5	3	9	5
9	PENCABULAN	-	-	1	1	4	2
10	PENGEROYOKAN	-	-	-	-	2	1
11	PENGGELOPAN	8	3	-	-	7	2
12	PENIPUAN	-	-	3	3	-	-
13	PERB TDK SENANG	-	-	1	1	2	2
14	SENPI / HANDAK	-	-	-	-	-	-
15	PEMBUNUHAN	1	-	-	-	1	1
16	PERJUDIAN	-	1	2	-	1	1
17	PEMALSUAN	-	-	-	-	1	-
18	PENYEROBOTAN TANAH	1	-	-	-	1	-
19	PENGRUSAKAN	4	-	-	-	4	3
20	PEMERASAN	-	-	-	-	-	-
21	PENGANCAMAN	-	-	-	-	1	1
22	PENGHINAAN / CEMAR	-	-	1	-	-	-
23	CURI DLM KELUARGA	-	-	-	-	-	-
24	PERKOSAAN	-	-	-	-	1	1
25	KDRT	1	1	1	-	-	-
26	SAJAM	2	2	-	-	1	1

27	PEMBAKARAN	-	-	-	-	1	1
----	------------	---	---	---	---	---	---

Lanjutan Tabel : 4.4.1

NO	Jenis Kejahatan	Total Tahun 2012		Total Tahun 2011		Total Tahun 2010	
		L	S	L	S	L	S
(1)	(2)	(3)	(4)	(5)	(6)	(7)	(8)
28	MELARIKAN ANAK	-	-	-	-	-	-
29	PERC PENCURIAN	-	-	2	-	-	-
30	HAK CIPTA	-	-	-	-	-	-
31	PENADAHAN	-	-	-	1	-	-
32	LINDUNG ANAK	-	-	-	-	-	-
33	KEPABEANAN	-	-	-	-	-	-
34	PERNIKAHAN TERHALANG	-	-	4	-	-	-
35	PERAMPASAN	-	-	-	-	-	-
36	ZINAH	-	-	7	-	-	-
37	PERC PERKOSAAN	-	-	2	-	-	-
38	MIGAS	-	-	2	-	1	1
39	PERKELAHIAN	-	-	1	-	-	-
40	ABORSI	-	-	-	-	-	-
41	LINDUNG KONSUMEN	-	-	-	-	-	-
42	PETASAN/MERCON	-	-	2	-	1	1
43	MIRAS	-	-	-	-	-	-
44	SODOMI	-	-	-	-	-	-
45	ASUSILA	-	-	-	-	-	-
46	PENCULIKAN	-	-	-	-	-	-
47	LAKA KERJA	-	-	-	-	-	-
48	LAPORAN PALSU	-	-	-	-	-	-
49	KELALAIAN	-	-	-	-	-	-
II	KEJAHATAN TRANS NASIONAL	-	-	-	1	-	-
1	PERDAGANGAN BAYI	-	-	-	-	-	-
2	GULA ILEGAL	-	-	-	1	-	-
3	TKI ILEGAL	-	-	-	-	-	-
4	EMAS ILEGAL	-	-	-	-	-	-
5	SOSIS ILEGAL	-	-	-	-	-	-
6	TRAFFICKING	-	-	-	-	-	-
7	BAHAN PELEDAK	-	-	-	-	-	-

Lanjutan Tabel : 4.4.1

NO	Jenis Kejahatan Type of crime	Total Tahun 2012		Total Tahun 2011		Total Tahun 2010	
		L	S	L	S	L	S
(1)	(2)	(3)	(4)	(5)	(6)	(7)	(8)
III	KEJAHATAN THDP KEKAYAAN NEGARA	-	-	8	-	5	3
1	UANG PALSU	-	-	-	-	1	-
2	KAYU ILEGAL	-	-	8	-	4	3
3	PENYALAHGUNAAN BBM	-	-	-	-	-	-
4	KORUPSI	-	-	-	-	-	-
IV	KEJAHATAN KONTIJENSI	-	-	-	-	-	-
1	MAKAR	-	-	-	-	-	-
2	SEPARATISME	-	-	-	-	-	-
3	RUSUH MASSAL	-	-	-	-	-	-
4	TAPAL BATAS / BORDER	-	-	-	-	-	-
5	KONFLIK SUKSES	-	-	-	-	-	-
6	PERKELAHIAN TNI/ POLRI	-	-	-	-	-	-
7	SERANG MAKO / ASRAMA	-	-	-	-	-	-
8	SERANG ANGGT POLRI	-	-	-	-	-	-
9	MELAWAN PETUGAS / POLRI	-	-	-	-	-	-
Jumlah		82	18	51	14	82	35

Sumber : Poltabes Pontianak

L = Lapor
S = Selesai



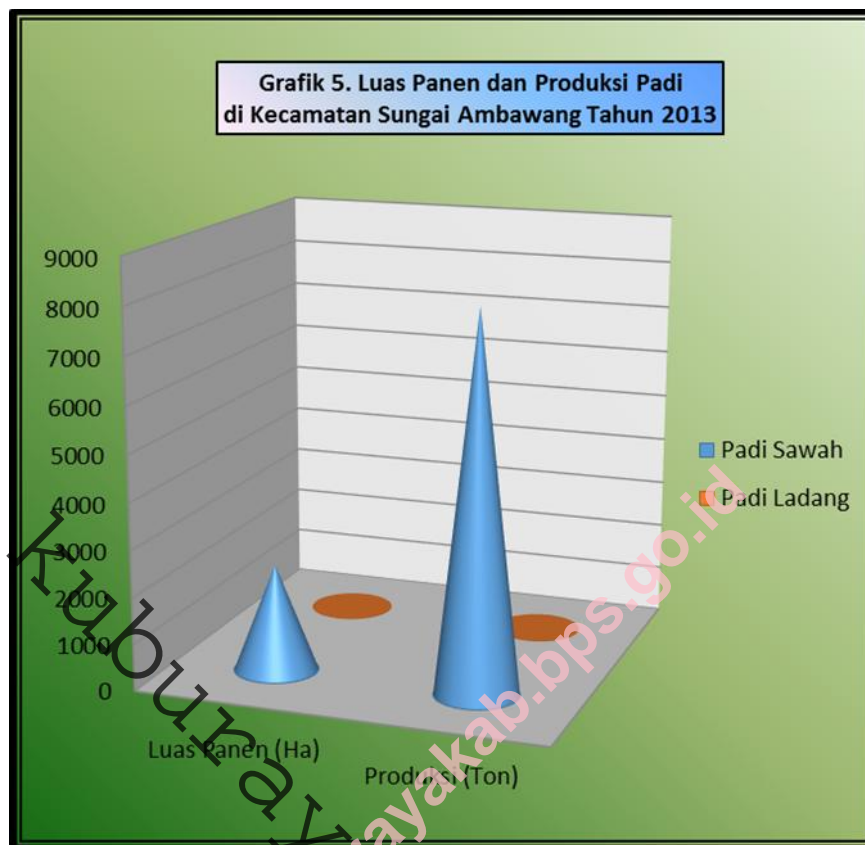
www.kuburayakab.bps.go.id

BAB 5

PERTANIAN



Kecamatan Sungai Ambawang
Dalam Angka 2015



**Tabel : 5.1.1 Luas Penggunaan Tanah Menurut Jenis Lahan
di Kecamatan Sungai Ambawang Th. 2012-2014 (Ha)**

No.	Jenis Lahan	Tahun		
		2012	2013	2014
(1)	(2)	(3)	(4)	(5)
I. LAHAN PERTANIAN		33.090	33.090	33.090
A. Lahan Sawah		4.850	4.850	4.850
B. Lahan Bukan Sawah		28.420	28.240	28.240
1.	Tegal/Kebun	1.900	1.900	1.900
2.	Ladang/Huma	2.800	2.800	2.800
3.	Perkebunan	19.294	19.294	19.294
4.	Hutan Rakyat	3.565	3.565	3.565
5.	Tambak	-	-	-
6.	Kolam/Tebat/Empang	71	71	71
7.	Padang	-	-	-
8.	Penggembalaan/rumput	-	-	-
9.	Sementara tdk diusahakan	-	-	-
10.	Lainnya (pekarangan ditanami prtnian)	610	610	610
II. LAHAN BUKAN PERTANIAN		39.520	39.520	39.520
1.	Rumah, bangunan & hal sekitar	2.670	2.670	2.670
2.	Hutan Negara	35.400	35.400	35.400
3.	Rawa-rawa (tdk ditanami)	-	-	-
4.	Lainnya (jln, sungai, danau, L. tandus)	1.450	1.450	1.450
III. Luas Wilayah		72.610	72.610	72.610

Sumber : Statistik Penggunaan Lahan Kab. Kubu Raya 2015

Tabel : 5.1.2 Luas Panen, Produksi Tanaman Padi dan Palawija di Kecamatan Sungai Ambawang Tahun 2014

No.	Jenis Tanaman Bahan Makanan	Luas Panen (Ha)	Rata-rata Produksi (Kw/Ha)	Produksi (Ton)
(1)	(2)	(3)	(4)	(5)
1.	Padi	1.359	35,21	4.786
2.	Padi Sawah	1.359	35,21	4.786
3.	Padi Ladang	-	-	-
4.	Jagung	44	28,65	126
5.	Kedelai	-	-	-
6.	Kacang Tanah	-	-	-
7.	Kacang Hijau	-	-	-
8.	Ubi Kayu	72	142,17	1.024
9.	Ubi Jalar	-	-	-

Sumber : Statistik Pertanian Tanaman Pangan Kab. Kubu Raya 2015

Tabel : 5.1.3 Luas Tanam dan Luas Panen Padi di Kecamatan Sungai Ambawang Tahun 2004 - 2014 (Ha)

Tahun	Padi Sawah		Padi Ladang	
	Luas Tanam	Luas Panen	Luas Tanam	Luas Panen
(1)	(2)	(3)	(4)	(5)
2004	1.533	1.569	-	-
2005	1.722	1.513	-	-
2006	2.238	1.752	-	-
2007	2.236	2.470	-	-
2008	2.378	2.126	50	-
2009	2.309	2.445	-	-
2010	2.084	2.048	-	-
2011	2.027	2.009	69	-
2012	2.027	1.595	69	69
2013	1.926	2.803	-	-
2014	1.762	1.359	-	-

Sumber : Statistik Pertanian Tanaman Pangan Kab. Kubu Raya 2014

**Tabel : 5.1.4 Luas Tanam dan Luas Panen Palawija
di Kecamatan Sungai Ambawang 2014 (Ha)**

No.	Jenis Tanaman	Luas Tanam	Luas Panen
(1)	(2)	(3)	(4)
1.	Jagung	46	44
2.	Kacang Kedelai	-	-
3.	Kacang Tanah	-	-
4.	Kacang Hijau	-	-
5.	Ubi Kayu	66	72
6.	Ubi Jalar	-	-

Sumber : Statistik Pertanian Tanaman Pangan Kab. Kubu Raya 2015

Tabel : 5.1.5 Luas Panen, Produksi Tanaman Sayuran & Buah-Buahan Semusim Di Kecamatan Sungai Ambawang Tahun 2014

No.	Jenis Tanaman Bahan Makanan	Luas Panen (Ha)	Rata-rata Produksi (Kw/Ha)	Produksi (Ton)
(1)	(2)	(3)	(4)	(5)
1.	Bawang Daun	8	105,00	84,00
2.	Petsai/Sawi	-	-	-
3.	Lobak	-	-	-
4.	Kacang Merah	-	-	-
5.	Kacang Panjang	12	47,08	56,50
6.	Cabe Besar	-	-	-
7.	Cabe Rawit	2	11,00	2,20
8.	Tomat	5	23,00	11,50
9.	Terung	5	10,00	5,00
10.	Buncis	-	-	-
11.	Ketimun	15	12,40	18,60
12.	Labu Siam	-	-	-
13.	Kangkung	13	35,38	46,00
14.	Bayam	-	-	-
15.	Melon	-	-	-
16.	Semangka	-	-	-
17.	Blewah	-	-	-

Sumber : Statistik Pertanian Tanaman Hortikultura Kab. Kubu Raya 2015

Tabel : 5.1.6 Jumlah Tanaman yang Menghasilkan dan Produksi Tanaman Buah-Buahan dan Sayuran Tahunan di Kecamatan Sungai Ambawang Tahun 2014

No.	Jenis Tanaman Bahan Makanan	Tan.yang Menghasilkan (pohon, rumpun*)	Rata-rata Produksi (Kw/pohon/ rumpun)	Produksi (Ton)
(1)	(2)	(3)	(4)	(5)
1.	Alpukat	100	0,60	6,00
2.	Belimbing	178	0,54	9,60
3.	Duku/Langsar/Kokosan	150	0,56	8,40
4.	Durian	115	2,43	28,00
5.	Jambu Biji	60	0,53	3,20
6.	Jambu Air	725	0,17	12,00
7.	Jerk Siam/Keprok	112	0,43	4,80
8.	Jeruk Besar	118	0,61	7,20
9.	Mangga	115	0,80	9,20
10.	Manggis	2.610	0,32	83,60
11.	Nangka/Cempedak	1.726	0,53	100,00
12.	Nenas *)	678.129	0,04	2.712,80
13.	Pepaya	1.283	0,55	70,00
14.	Pisang *)	3.593	0,27	97,00
15.	Rambutan	10.833	0,32	346,80
16.	Salak*)	366	0,22	8,00
17.	Sawo	149	0,70	10,40
18.	Markisa/Konyas	-	-	-
19.	Sirsak	106	0,25	2,70
20.	Sukun	158	0,49	7,70
21.	Apel	-	-	-
22.	Anggur	-	-	-
23.	Melinjo	80	0,92	7,30
24.	Petai	522	0,48	25,20
25.	Jengkol	675	0,40	27,20

Sumber : Statistik Pertanian Tanaman Hortikultura Kab. Kubu Raya 2015

**Tabel : 5.1.7 Luas Panen & Produksi Tanaman Biofarmaka
Di Kecamatan Sungai Ambawang Tahun 2014**

No.	Jenis Tanaman Bahan Makanan	Luas Panen (M ² , pohon*)	Produksi (Kg)
(1)	(2)	(3)	(4)
1.	Jahe	170.000	183.500
2.	Laos/Lengkuas	10.000	6.025
3.	Kencur	31.000	29.850
4.	Kunyit	10.000	8.500
5.	Lempuyang	-	-
6.	Temulawak	-	-
7.	Temuireng	-	-
8.	Temukunci	-	-
9.	Dlingo/Dringo	-	-
10.	Kapulaga	-	-
11.	Mengkudu (Pace *)	-	-
12.	Mahkota Dewa *)	-	-
13.	Kejibeling	-	-
14.	Sambiloto	-	-
15.	Lidah Buaya	-	-

Sumber : Statistik Pertanian Tanaman Hortikultura Kab. Kubu Raya 2015

**Tabel : 5.2.1 Luas Tanam Dan Produksi Tanaman Perkebunan
Menurut Jenisnya di Kecamatan Sungai Ambawang
Tahun 2012-2014**

No.	Jenis Tanaman	2012		2013		2014	
		Luas Tanam	Produk si	Luas Tanam	Produk si	Luas Tanam	Produk si
		(Ha)	(Ton)	(Ha)	(Ton)	(Ha)	(Ton)
(1)	(2)	(3)	(4)	(5)	(6)	(7)	(8)
1	Karet	13.328	6.589	13.402	6.835	13.502	6.835
2	Kelapa Dalam	-	-	-	-	-	-
3	Kelapa Hybrida	-	-	-	-	-	-
4	Kelapa Sawit	6.033	-	6.033	30	6.033	30
5	Lada	171	56	171	61	173	61
6	Kopi	1.830	298	1.837	347	1.844	347
7	Kakao	-	-	-	-	15	-
8	Cengkeh	-	-	-	-	-	-

Sumber : Kabupaten Kubu Raya Dalam Angka 2015

**Tabel : 5.2.2 Luas Areal Kawasan Hutan Menurut Jenisnya
di Kecamatan Sungai Ambawang Tahun 2014 (Ha)**

No	Jenis Kawasan Hutan	Tahun 2014	
		Angka Kecamatan	Total Kabupaten
(1)	(2)	(3)	(4)
1	AREAL DALAM KAWASAN	25.025	367.990
a	Hutan Lindung (HL)	-	140.105
b	Hutan Produksi (HP)	13.880	132.760
c	Hutan Produksi Konversi (HPK)	11.145	30.456
d	Hutan Produksi Terbatas (HPT)	-	64.660
2	AREAL DILUAR KAWASAN HUTAN/ AREAL PENGGUNAAN LAINNYA	79.250	463.770
Jumlah		104.275	831.760

Sumber : Kabupaten Kubu Raya Dalam Angka 2015

Tabel : 5.3.1 Jumlah Ternak Besar dan Kecil Menurut Jenisnya di Kecamatan Sungai Ambawang 2011-2014 (Ekor)

No	Jenis Ternak	Tahun			
		2011	2012	2013	2014
(1)	(2)	(3)	(4)	(5)	(6)
I TERNAK BESAR		1.383	1.416	1.786	2.050
1	Sapi	1.383	1.416	1.786	2.050
2	Kerbau	-	-	-	-
II TERNAK KECIL		31.083	31.729	37.307	35.957
1	Babi	24.943	25.229	23.483	30.605
2	Kambing	6.140	6.500	13.824	5.352
3	Domba	-	-	-	-

Sumber : Kabupaten Kubu Raya Dalam Angka 2015

**Tabel : 5.3.2 Jumlah Ternak Unggas Menurut Jenisnya
di Kecamatan Sungai Ambawang
Tahun 2011-2014 (Ekor)**

No	Jenis Ternak	Tahun			
		2011	2012	2013	2014
(1)	(2)	(3)	(4)	(5)	(6)
1	AYAM RAS	617.131	851.241	791.406	1.240.040
a	Pedaging	486.000	713.014	791.406	1.027.706
b	Petelur	131.131	138.247	-	212.334
2	AYAM BURAS	473.566	456.773	153.522	159.535
3	ITIK	8.822	11.067	9.408	11.892

Sumber : Kabupaten Kubu Raya Dalam Angka 2015

**Tabel : 5.4 Produksi Perikanan Laut, Perairan Umum dan Budidaya
di Kecamatan Sungai Ambawang Tahun 2011-2014 (Ton)**

No	Jenis / Sarana	Tahun			
		2011	2012	2013	2014
(1)	(2)	(3)	(4)	(5)	(6)
1	Perikanan Laut	-	-	-	-
2	Perairan Umum	14	14	112,86	112,86
3	Budidaya	25,5	25,5	74,1	74,1
Jumlah		39,5	39,5	186,96	

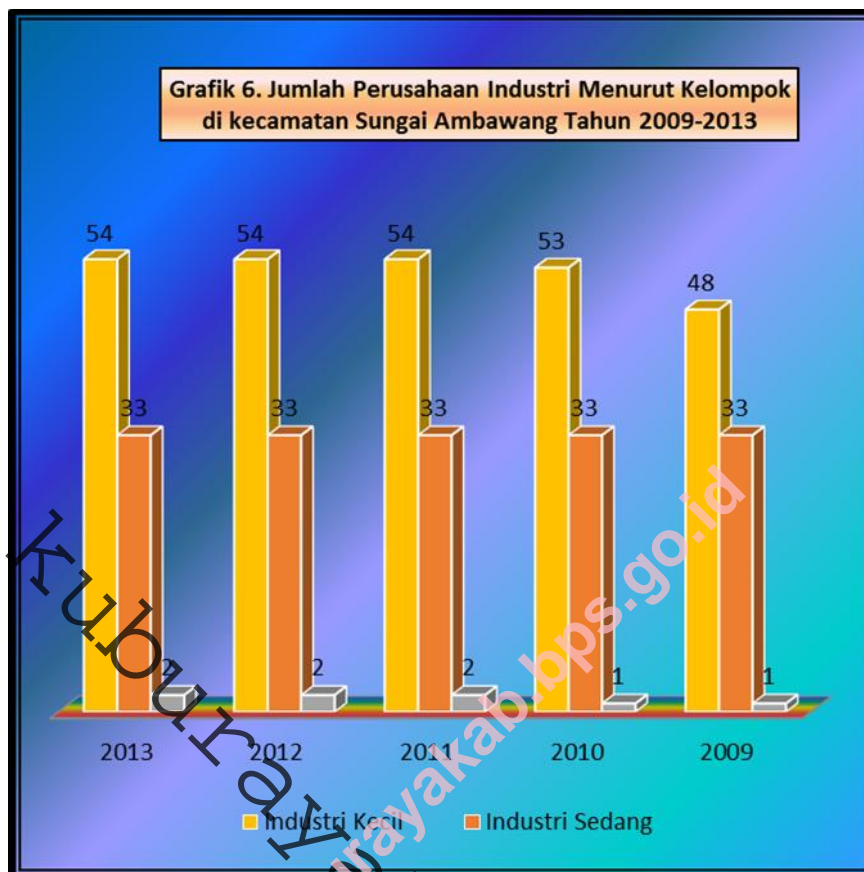
Sumber : Kabupaten Kubu Raya Dalam Angka 2015

BAB 6

KOPERASI



Kecamatan Sungai Ambawang
Dalam Angka 2015



**Tabel : 6.1 Perusahaan Industri menurut Kelompok
di Kecamatan Sungai Ambawang 2014**

No.	Desa	Kecil	Sedang	Besar	Jumlah
(1)	(2)	(3)	(4)	(5)	(6)
1.	Durian	2	1	-	3
2.	Simpang Kanan	1	-	-	1
3.	Puguk	1	-	-	1
4.	Bengkarek	2	-	-	2
5.	Pasak Piang	-	-	-	-
6.	Pasak	2	-	-	2
7.	Panca Roba	2	4	-	6
8.	Lingga	2	1	-	3
9.	Korek	1	8	-	9
10.	Jawa Tengah	1	1	1	3
11.	Sri Ambawang Kuala	30	4	-	34
12.	Mega Timur	7	1	1	9
13.	Teluk Bakung	3	13	-	16
14.	Ampera Raya	-	-	-	-
15.	Sungai Malaya	-	-	-	-
2014		54	33	2	89
2013		54	33	2	89
2012		54	33	2	89
2011		54	33	2	89
2010		53	33	1	87

Sumber : Kepala Desa

Tabel : 6.2 Koperasi menurut Jenisnya di Kecamatan Sungai Ambawang Tahun 2014

No.	Desa	KUD	Kop pontren	KPRI	KOPKAR	KSU	Kop Karet	Jumlah
(1)	(2)	(3)	(4)	(5)	(6)	(7)	(8)	(9)
1.	Durian	-	-	-	-	-	-	-
2.	Simpang Kanan	-	1	-	-	-	-	1
3.	Puguk	-	-	-	-	-	-	-
4.	Bengkarek	1	-	-	-	-	-	1
5.	Pasak Piang	-	-	-	-	-	-	-
6.	Pasak	-	-	-	-	-	-	-
7.	Panca Roba	-	-	-	-	-	-	-
8.	Lingga	-	-	-	-	-	-	-
9.	Korek	-	-	-	-	1	-	1
10.	Jawa Tengah Sungai Ambawang	1	-	-	-	-	-	1
11.	Kuala	-	1	2	-	2	1	6
12.	Mega Timur	1	-	-	1	-	-	2
13.	Teluk Bakung	-	-	-	-	1	-	1
14.	Ampera Raya	-	-	-	-	-	-	-
15.	Sungai Malaya	-	-	-	-	-	-	-
2015		3	2	2	1	4	1	13
2013		3	2	2	1	4	1	13
2012		3	2	2	1	4	1	13
2011		3	2	2	1	4	1	13
2010		3	2	2	1	4	1	13

Sumber : Kepala Desa

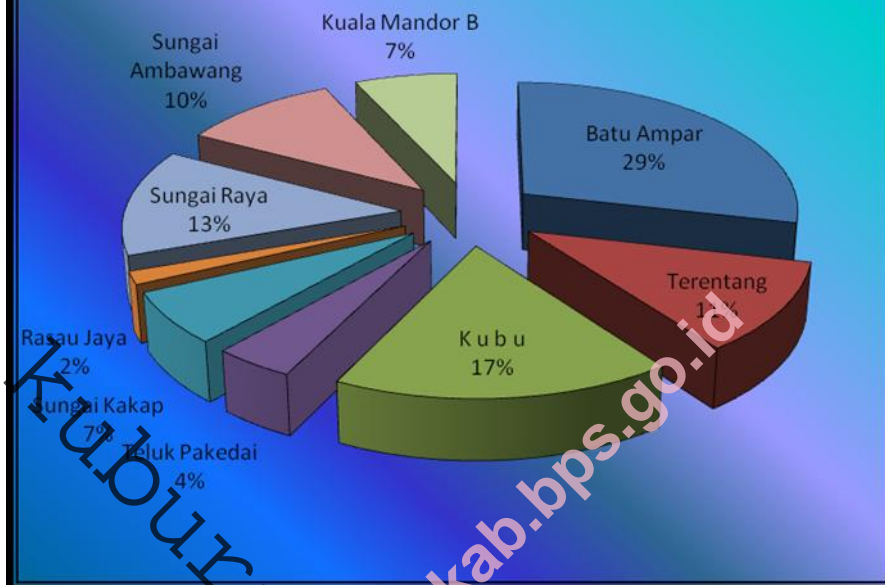
BAB 7

PERBANDINGAN REGIONAL



*Kecamatan Sungai Ambawang
Dalam Angka 2015*

Grafik 8. Persentase Luas Wilayah Kecamatan di Kabupaten Kubu Raya



Tabel : 8.1
Jumlah Penduduk, Luas Desa dan Kepadatannya
Dirinci Per Kecamatan di Kabupaten Kubu Raya Tahun 2013

No.	Kecamatan	Jumlah Penduduk	Luas Desa (KM2)	Kepadatan Per KM2
(1)	(2)	(3)	(4)	(5)
1.	Batu Ampar	17.967	2.002,70	18
2.	Terentang	10.913	786,42	14
3.	K u b u	38.106	1.211,60	31
4.	Teluk Pakedai	19.900	291,90	68
5.	Sungai Kakap	110.891	453,17	245
6.	Rasau Jaya	25.573	111,07	230
7.	Sungai Raya	202.453	929,30	218
8.	Sungai Ambawang *)	70.793	726,10	97
9.	Kuala Mandor B	25.013	473,00	53
2013		538.815	6.985,2	77
2012		522.174	6.985,24	75
2011		511.235	6.985,24	73
2010*)		500.970	6.985,24	72
2009		490.408	6.985,24	70

Sumber : BPS Kab. Kubu Raya

*) Belum termasuk warga perum IV yang pengakuannya masuk Kota Pontianak

Tabel : 8.2
Jumlah Desa, Dusun, RW dan RT Dirinci Per Kecamatan
di Kabupaten Kubu Raya 2013

No.	Kecamatan	Satuan Lingkungan Setempat			
		Desa	Dusun	RW	RT
(1)	(2)	(3)	(4)	(5)	(6)
1.	Batu Ampar	15	54	88	222
2.	Terentang	10	27	50	118
3.	K u b u	20	73	125	295
4.	Teluk Pakedai	14	46	51	156
5.	Sungai Kakap	13	55	135	594
6.	Rasau Jaya	6	27	60	221
7.	Sungai Raya	20	75	161	904
8.	Sungai Ambawang	15	65	77	368
9.	Kuala Mandor B	5	21	35	166
2013		118	443	782	3.044
2012		117	435	759	2.923
2011		110	430	706	2.841
2010		109	405	761	2.812
2009		106	405	761	2.548

Sumber : Kab. Kubu Raya Dalam Angka 2014

Tabel : 8.3
Luas Lahan Pertanian dan Bukan Pertanian Dirinci Per Kecamatan
Di Kabupaten Kubu Raya Tahun 2013 (Ha)

No.	Kecamatan	Lahan Pertanian		Lahan Bukan Pertanian	Jumlah
		Sawah	Bukan Sawah		
(1)	(2)	(3)	(4)	(5)	(6)
1.	Batu Ampar	10.299	31.771	158.200	200.270
2.	Terentang	5.360	25.660	47.620	78.640
3.	K u b u	14.150	29.790	77.220	121.160
4.	Teluk Pakedai	6.270	13.670	9.250	29.190
5.	Sungai Kakap	19.852	14.915	10.550	45.317
6.	Rasau Jaya	3.750	4.208	3.145	11.103
7.	Sungai Raya	7.700	25.230	60.000	92.930
8.	Sungai Ambawang	4.850	28.240	39.520	72.610
9.	Kuala Mandor B	3.954	25.676	17.670	47.300
2013		76.185	199.160	423.175	698.520
2012		71.311	203.184	423.525	698.524
2011		74.655	199.889	423.980	698.524
2010		68.930	171.574	457.820	698.524
2009		68.295	205.149	424.080	698.524

Sumber : Statistik Penggunaan Tanah Kab. Kubu Raya 2014

Tabel : 8.4
Luas Panen, Rata-Rata Produksi dan Produksi Tanaman Padi
Dirinci Per Kecamatan di Kabupaten Kubu Raya 2014

No.	Kecamatan	Padi Sawah		
		Luas Panen (Ha)	Rata-rata Produksi (Kw/Ha)	Produksi (Ton)
(1)	(2)	(3)	(4)	(5)
1.	Batu Ampar	9.486	34,25	32.491
2.	Terentang	2.153	35,15	7.568
3.	K u b u	8.476	32,63	27.656
4.	Teluk Pakedai	2.634	33,81	8.904
5.	Sungai Kakap	18.004	35,45	63.833
6.	Rasau Jaya	3.871	34,45	13.335
7.	Sungai Raya	9.889	34,44	34.054
8.	Sungai Ambawang	1.359	35,21	4.786
9.	Kuala Mandor B	3.638	32,23	11.725
2014		59.510	34,34	204.350
2012		59.330	34,30	203.523
2011		60.105	34,22	205.670
2010		58.770	34,19	183.851
2009		57.160	34,04	194.600

Bersambung

Lanjutan Tabel : 8.4

No.	Kecamatan	Padi Ladang		
		Luas Panen (Ha)	Rata-rata Produksi (Kw/Ha)	Produksi (Ton)
(1)	(2)	(3)	(4)	(5)
1.	Batu Ampar	350	21,54	754
2.	Terentang	-	-	-
3.	K u b u	-	-	-
4.	Teluk Pakedai	-	-	-
5.	Sungai Kakap	-	-	-
6.	Rasau Jaya	-	-	-
7.	Sungai Raya	-	-	-
8.	Sungai Ambawang	-	-	-
9.	Kuala Mandor B	85	21,49	183
2014		435	21,53	937
2012		702	21,05	1.478
2011		589	20,76	1.223
2010		2.026	21,31	4.318
2009		2.443	19,49	4.761

Bersambung

Lanjutan Tabel : 8.4

No.	Kecamatan	P a d i		
		Luas Panen (Ha)	Rata-rata Produksi (Kw/Ha)	Produksi (Ton)
(1)	(2)	(3)	(4)	(5)
1.	Batu Ampar	9.836	33,80	33.245
2.	Terentang	2.153	35,15	7.568
3.	K u b u	8.476	32,63	27.656
4.	Teluk Pakedai	2.634	33,81	8.904
5.	Sungai Kakap	18.004	35,45	63.833
6.	Rasau Jaya	3.871	34,45	13.335
7.	Sungai Raya	9.889	34,44	34.054
8.	Sungai Ambawang	1.359	35,21	4.786
9.	Kuala Mandor B	3.723	31,98	11.907
2013		59.945	34,25	205.287
2012		60.032	34,15	205.000
2011		60.694	34,09	206.893
2010		55.796	33,72	188.169
2009		59.603	33,45	199.361

Sumber : Statistik Pertanian Tanaman Pangan Kab. Kubu Raya 2014

Tabel : 8.5
Luas Panen, Rata-Rata Produksi dan Produksi Tanaman Palawija
Dirinci Per Kecamatan di Kabupaten Kubu Raya Tahun 2013

No.	Kecamatan	J a g u n g		
		Luas Panen (Ha)	Rata-rata Produksi (Kw/Ha)	Produksi (Ton)
(1)	(2)	(3)	(4)	(5)
1.	Batu Ampar	105	28,00	294
2.	Terentang	26	28,92	75
3.	K u b u	735	29,17	2.144
4.	Teluk Pakedai	571	28,53	1.629
5.	Sungai Kakap	223	29,59	660
6.	Rasau Jaya	557	29,55	1.646
7.	Sungai Raya	1.711	29,13	4.985
8.	Sungai Ambawang	44	28,65	126
9.	Kuala Mandor B	10	28,76	29
2013		3.982	29,10	11.588
2012		7.135	29,13	20.785
2011		6.953	29,08	20.218
2010		4.752	29,01	13.784
2009		7.314	28,56	20.889

Bersambung

Lanjutan Tabel : 8.5

No.	Kecamatan	K e d e l a i		
		Luas Panen (Ha)	Rata-rata Produksi (Kw/Ha)	Produksi (Ton)
(1)	(2)	(3)	(4)	(5)
1.	Batu Ampar	18	11,79	21
2.	Terentang	2	11,91	2
3.	K u b u	1	12,23	1
4.	Teluk Pakedai	-	-	-
5.	Sungai Kakap	-	-	-
6.	Rasau Jaya	10	13,00	13
7.	Sungai Raya	-	-	-
8.	Sungai Ambawang	-	-	-
9.	Kuala Mandor B	-	-	-
2013		31	11,93	37
2012		30	11,95	36
2011		79	11,93	94
2010		141	12,01	169
2009		96	11,82	113

Bersambung

Lanjutan Tabel : 8.5

No.	Kecamatan	Kacang Tanah		
		Luas Panen (Ha)	Rata-rata Produksi (Kw/Ha)	Produksi (Ton)
(1)	(2)	(3)	(4)	(5)
1.	Batu Ampar	20	11,80	24
2.	Terentang	11	12,10	13
3.	K u b u	12	11,71	14
4.	Teluk Pakedai	-	-	-
5.	Sungai Kakap	-	-	-
6.	Rasau Jaya	13	11,31	15
7.	Sungai Raya	16	12,03	19
8.	Sungai Ambawang	-	-	-
9.	Kuala Mandor B	-	-	-
	2013	72	11,76	85
	2012	61	11,75	72
	2011	41	11,73	48
	2010	62	11,73	73
	2009	111	11,43	127

Bersambung

Lanjutan Tabel : 8.5

No.	Kecamatan	Kacang Hijau		
		Luas Panen (Ha)	Rata-rata Produksi (Kw/Ha)	Produksi (Ton)
(1)	(2)	(3)	(4)	(5)
1.	Batu Ampar	14	7,06	10
2.	Terentang	-	-	-
3.	K u b u	-	-	-
4.	Teluk Pakedai	-	-	-
5.	Sungai Kakap	-	-	-
6.	Rasau Jaya	-	-	-
7.	Sungai Raya	-	-	-
8.	Sungai Ambawang	-	-	-
9.	Kuala Mandor B	-	-	-
2013		14	7,06	10
2012		11	7,06	8
2011		5	7,06	3
2010		6	7,03	4
2009		5	6,94	3

Bersambung

Lanjutan Tabel : 8.5

No.	Kecamatan	Ubi Kayu		
		Luas Panen (Ha)	Rata-rata Produksi (Kw/Ha)	Produksi (Ton)
(1)	(2)	(3)	(4)	(5)
1.	Batu Ampar	77	146,29	1.126
2.	Terentang	16	147,50	236
3.	K u b u	71	143,84	1.021
4.	Teluk Pakedai	9	138,89	125
5.	Sungai Kakap	17	148,13	252
6.	Rasau Jaya	34	142,33	484
7.	Sungai Raya	25	142,32	356
8.	Sungai Ambawang	72	142,17	1.024
9.	Kuala Mandor B	20	143,02	286
2013		341	144,00	4.910
2012		599	143,38	8.588
2011		457	143,26	6.547
2010		430	142,46	6.126
2009		824	142,34	11.729

Bersambung

Lanjutan Tabel : 8.5

No.	Kecamatan	Ubi Jalar		
		Luas Panen (Ha)	Rata-rata Produksi (Kw/Ha)	Produksi (Ton)
(1)	(2)	(3)	(4)	(5)
1.	Batu Ampar	44	78,94	347
2.	Terentang	10	78,19	78
3.	K u b u	86	78,56	675
4.	Teluk Pakedai	-	-	-
5.	Sungai Kakap	7	78,34	55
6.	Rasau Jaya	75	79,49	596
7.	Sungai Raya	8	78,56	63
8.	Sungai Ambawang	-	-	-
9.	Kuala Mandor B	10	78,00	78
2013		240	78,84	1.892
2012		167	78,73	1.315
2011		152	78,78	1.198
2010		146	78,81	1.151
2009		202	78,12	1.578

Sumber : Statistik Pertanian Tanaman Pangan Kab. Kubu Raya 2014

www.kuburaya.go.id

DATA

MENCERDASKAN BANGSA



**BADAN PUSAT STATISTIK
KABUPATEN KUBU RAYA**

JL. Arteri Supadio Km. 19,5 Sungai Raya

Telp. /Fax (0561) 724189 Email. bps6112@gmail.com