

KECAMATAN KUBU

DALAM ANGKA **2019**



**BADAN PUSAT STATISTIK
KABUPATEN KUBU RAYA**

KECAMATAN KUBU

DALAM ANGKA

2019



KECAMATAN KUBU DALAM ANGKA

2019

ISSN : -
Nomor Publikasi : 61120.1905
Katalog BPS : 1102001.6112.030
Ukuran Buku : 14,80 cm x 21.00 cm
Jumlah Halaman : xvi + 92 Halaman

Naskah:

Badan Pusat Statistik Kabupaten Kubu Raya

Gambar Kover:

Badan Pusat Statistik Kabupaten Kubu Raya

Diterbitkan oleh:

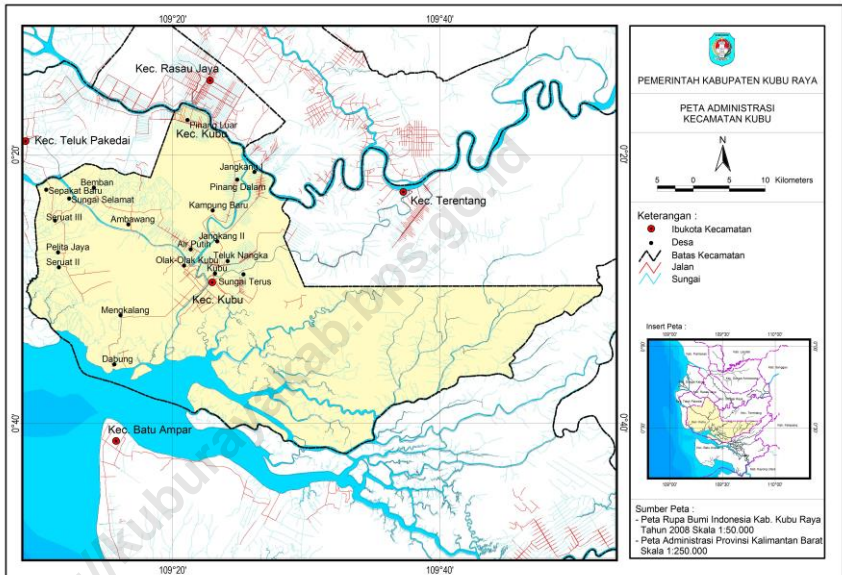
©Badan Pusat Statistik Kabupaten Kubu Raya

Dicetak oleh:

Badan Pusat Statistik Kabupaten Kubu Raya

Dilarang mengumumkan, mendistribusikan, mengomunikasikan, dan/atau menggandakan sebagian atau seluruh isi buku ini untuk tujuan komersial tanpa izin tertulis dari Badan Pusat Statistik

PETA ADMINISTRASI KECAMATAN KUBU



KATA PENGANTAR

Puji dan syukur kita panjatkan ke hadirat Tuhan Yang Maha Esa karena hanya dengan rahmat dan petunjuk-Nya kita dapat menyelesaikan penyusunan dan penerbitan buku “KECAMATAN KUBU DALAM ANGKA 2019”.

Buku ini selain memuat dan menyajikan potensi dan kondisi riil Kecamatan Kubu pada tahun 2018, juga dimaksudkan sebagai bahan informasi kepada semua pihak serta sebagai bahan evaluasi mengenai perkembangan Kecamatan Kubu pada tahun 2018.

Bertitik tolak dari pemikiran bahwa data dan informasi mempunyai nilai dan arti yang sangat penting dalam perencanaan pembangunan khususnya pembangunan di Kecamatan Kubu maka diharapkan data dan informasi yang tertuang dalam buku ini tetap mempunyai nilai yang relevan bagi perencanaan pembangunan di masa mendatang.

Akhirnya kepada semua pihak yang telah turut aktif memberikan andilnya dalam penerbitan buku ini saya ucapkan terima kasih dan penghargaan yang setinggi-tingginya.

Semoga buku ini akan dapat memberikan manfaat bagi pembangunan Kecamatan Kubu yang kita cintai ini.

Sungai Raya, September 2019

**Kepala Badan Pusat Statistik,
Kabupaten Kubu Raya**


Ir. ANTON MANURUNG MM.

<https://kuburayakab.bps.go.id>

DAFTAR ISI



PETA ADMINISTRASI KECAMATAN KUBU	iii
KATA PENGANTAR	v
DAFTAR ISI	vii
DAFTAR TABEL	ix
DAFTAR GAMBAR	xv
1 GEOGRAFI	1
2 PEMERINTAHAN	7
3 PENDUDUK	13
4 SOSIAL	41
5 PERTANIAN	65
6 KOPERASI	75
7 TRANSPORTASI	79
8 PERBANDINGAN REGIONAL	83

DAFTAR TABEL

<i>No Tabel</i>	<i>Judul Tabel</i>	
1.1	Batas Wilayah Kecamatan Kubu Menurut Arah Mata Angin	3
1.2	Jarak Desa Ke Ibu Kota Kecamatan di Kecamatan Kubu Tahun 2018	4
1.3	Jumlah Curah Hujan dan Hari Hujan di Kecamatan Kubu Tahun 2018.....	5
1.4	Luas Wilayah Menurut Jenis Penggunaan Tanah di Kecamatan Kubu Tahun 2014-2018 (Km ²).....	6
2.1	Nama-nama Camat Yang Pernah/Masih Bertugas di Kecamatan Kubu	9
2.2	Banyaknya Satuan Lingkungan Dusun, RW dan RT di Kecamatan Kubu Tahun 2018	10
2.3	Pegawai Negeri Sipil Menurut Golongan di Kecamatan Kubu Tahun 2018	11
3.1	Penduduk Menurut Jenis Kelamin di Kecamatan Kubu Tahun 2018	15
3.2	Sex Ratio Penduduk di Kecamatan Kubu Tahun 2018	16
3.3	Kepadatan Penduduk di Kecamatan Kubu Tahun 2018	17
3.4	Penduduk Menurut Kewarganegaraan di Kecamatan Kubu Tahun 2018.....	18
3.5	Rata – rata Penduduk Per Rumah Tangga di Kecamatan Kubu Tahun 2018	19
3.6	Penduduk di Kecamatan Kubu Tahun 2018 Dirinci Menurut Kelompok Umur dan Jenis Kelamin	20
3.7	Penduduk di Desa Dabung Tahun 2010 Dirinci Menurut Kelompok Umur dan Jenis Kelamin	21
3.8	Penduduk di Desa Kubu Tahun 2010 Dirinci Menurut	22



	Kelompok Umur dan Jenis Kelamin	
3.9	Penduduk di Desa Sungai Terus Tahun 2010 Dirinci Menurut Kelompok Umur dan Jenis Kelamin	23
3.10	Penduduk di Desa Teluk Nangka Tahun 2010 Dirinci Menurut Kelompok Umur dan Jenis Kelamin	24
3.11	Penduduk di Desa Jangkang I Tahun 2010 Dirinci Menurut Kelompok Umur dan Jenis Kelamin	25
3.12	Penduduk di Desa Jangkang II Tahun 2010 Dirinci Menurut Kelompok Umur dan Jenis Kelamin	26
3.13	Penduduk di Desa Pinang Dalam Tahun 2010 Dirinci Menurut Kelompok Umur dan Jenis Kelamin	27
3.14	Penduduk di Desa Kampung Baru Tahun 2010 Dirinci Menurut Kelompok Umur dan Jenis Kelamin	28
3.15	Penduduk di Desa Olak Olak Kubu Tahun 2010 Dirinci Menurut Kelompok Umur dan Jenis Kelamin	29
3.16	Penduduk di Desa Pelita Jaya Tahun 2010 Dirinci Menurut Kelompok Umur dan Jenis Kelamin	30
3.17	Penduduk di Desa Seruat III Tahun 2010 Dirinci Menurut Kelompok Umur dan Jenis Kelamin	31
3.18	Penduduk di Desa Seruat II Tahun 2010 Dirinci Menurut Kelompok Umur dan Jenis Kelamin	32
3.19	Penduduk di Desa Sungai Selamat Tahun 2010 Dirinci Menurut Kelompok Umur dan Jenis Kelamin	33
3.20	Penduduk di Desa Ambawang Tahun 2010 Dirinci Menurut Kelompok Umur dan Jenis Kelamin	34
3.21	Penduduk di Desa Air Putih Tahun 2010 Dirinci Menurut Kelompok Umur dan Jenis Kelamin	35
3.22	Penduduk di Desa Sungai Pinang Luar Tahun 2010 Dirinci Menurut Kelompok Umur dan Jenis Kelamin	36
3.23	Penduduk di Desa Sungai Memban Tahun 2010 Dirinci	37



	Menurut Kelompok Umur dan Jenis Kelamin	
3.24	Penduduk di Desa Sepakat Baru Tahun 2010 Dirinci Menurut Kelompok Umur dan Jenis Kelamin	38
3.25	Penduduk di Desa Mengkalang Tahun 2010 Dirinci Menurut Kelompok Umur dan Jenis Kelamin	39
4.1.1	Jumlah Gedung, Sekolah, Kelas, Guru dan Murid TK di Kecamatan Kubu Tahun 2018	43
4.1.2	Jumlah Gedung, Sekolah, Kelas, Guru dan Murid SD di Kecamatan Kubu Tahun 2018.....	44
4.1.3	Jumlah Gedung, Sekolah, Kelas, Guru dan Murid SLTP di Kecamatan Kubu Tahun 2018	45
4.1.4	Jumlah Gedung, Sekolah, Kelas, Guru dan Murid SLTA di Kecamatan Kubu Tahun 2018	46
4.1.5	Jumlah Sekolah Menurut Jenisnya di Kecamatan Kubu Tahun 2018	47
4.1.6	Jumlah Sekolah Menurut Statusnya Kecamatan Kubu Tahun 2018.....	48
4.1.7	Banyaknya Madrasah Menurut Jenjangnya di kecamatan Kubu Tahun 2018	50
4.1.8	Jumlah Gedung, Sekolah, Kelas, Guru dan Murid MI di Kecamatan Kubu Tahun 2018	51
4.1.9	Jumlah Gedung, Sekolah, Kelas, Guru dan Murid MTs di Kecamatan Kubu Tahun 2018	52
4.1.10	Jumlah Gedung, Sekolah, Kelas, Guru dan Murid MA di Kecamatan Kubu Tahun 2018	53
4.2.1	Tenaga Kesehatan Menurut Jenisnya di Kecamatan Kubu Tahun 2018.....	54
4.2.2	Fasilitas Kesehatan Menurut Jenisnya di Kecamatan	55

	Kubu tahun 2018.....	
4.2.3	Jumlah Kunjungan Pasien Pada Puskesmas di Kecamatan Kubu tahun 2018.....	57
4.2.4	Penduduk Yang di Imunisasi Menurut Jenisnya di Kecamatan Kubu Tahun 2018	58
4.2.5	Jumlah Posyandu, Polindes dan Poskesdes Menurut Desa di Kecamatan Kubu Tahun 2018	61
4.3.1	Tempat Ibadah Menurut Jenisnya di Kecamatan Kubu Tahun 2018.....	62
5.1.1	Luas Penggunaan Lahan di Kecamatan Kubu Tahun 2012-2018 (Ha)	67
5.1.2	Luas Panen dan Produksi Sayuran dan Buah-buahan Semusim di Kecamatan Kubu Tahun 2018	68
5.1.3	Luas Panen dan Produksi Tanaman Buah- buahan dan Sayuran Tahunan di Kecamatan Kubu Tahun 2018.....	69
5.1.4	Luas Tanaman dan Produksi Perkebunan Menurut Jenisnya di Kecamatan Kubu Tahun 2016 – 2018	70
5.2.1	Luas Kawasan Hutan Menurut Jenisnya di Kecamatan Kubu Tahun 2018 (Ha)	71
5.3.1	Jumlah Ternak Menurut Jenisnya di kecamatan Kubu Tahun 2018 (Ekor)	72
5.3.2	Jumlah Unggas Menurut Jenisnya di Kecamatan Kubu Tahun 2018 (Ekor)	73
5.3.3	Banyaknya Alat Penangkapan Menurut Jenisnya di Kecamatan Kubu Tahun 2016 – 2017	74
6.1	Perusahaan Perdagangan yang Memiliki Izin di Kecamatan Kubu Tahun 2016	77
6.2	Koperasi Menurut Jenisnya di Kecamatan Kubu Tahun 2016.....	78
7.1	Panjang Jalan Menurut Jenis Permukaan di	81


No
Tabel

Judul Tabel



	Kecamatan Kubu Tahun 2015 (Km)	
7.2	Banyak Surat Yang Dikirim dan Diterima Pada Kantor Pos Kubu Tahun 2018	82
8.1	Jumlah Penduduk, Luas Desa dan Kepadatannya Dirinci Per Kecamatan di Kabupaten Kubu Raya Tahun 2018	85
8.2	Jumlah Penduduk Menurut Kecamatan di Kabupaten Kubu Raya Tahun 2016 – 2018	86
8.3	Jumlah Penduduk dan Rasio Jenis Kelamin Menurut Kecamatan di Kabupaten Kubu Raya Tahun 2018	87
8.4	Jumlah Penerimaan dan Penyaluran Zakat Menurut Jenis dan Dirinci Menurut Kecamatan di Kabupaten Kubu Raya, 2016 (Ribu Rupiah)	88
8.5	Jumlah Hewan Kurban Menurut Jenis dirinci Menurut Kecamatan di Kabupaten Kubu Raya, 2018 (Ekor)	89
8.6	Luas Panen Tanaman Sayuran Menurut Kecamatan dan Jenis Sayuran di Kabupaten Kubu Raya 2016	90
8.7	Luas Kawasan Hutan dan Jenisnya Dirinci Menurut Kecamatan di Kabupaten Kubu Raya, 2016 (Ha)	91

DAFTAR GRAFIK

<i>No Grafik</i>	<i>Judul Grafik</i>	
1.	Persentase Luas Penggunaan Lahan di Kecamatan Kubu Tahun 2018	2
2.	Jumlah Pegawai Negeri Sipil Menurut Jenis Kelamin di Kecamatan Kubu Tahun 2010-2018	8
3.	Jumlah Penduduk Menurut Jenis Kelamin di Kecamatan Kubu Tahun 2010-2018	14
4.	Jumlah Posyandu, Polindes, dan Poskesdes di Kecamatan Kubu Tahun 2018	42
5.	Persentase Luas Penggunaan Lahan di Kecamatan Kubu Tahun 2018	66
6.	Banyaknya Koperasi menurut Jenisnya di Kecamatan Kubu Tahun 2016	76
7.	Panjang Jalan menurut Jenis Permukaan di Kecamatan Kubu Tahun 2015	80
8.	Persentase Luas Wilayah Kecamatan di Kabupaten Kubu Raya	84

GEOGRAFI

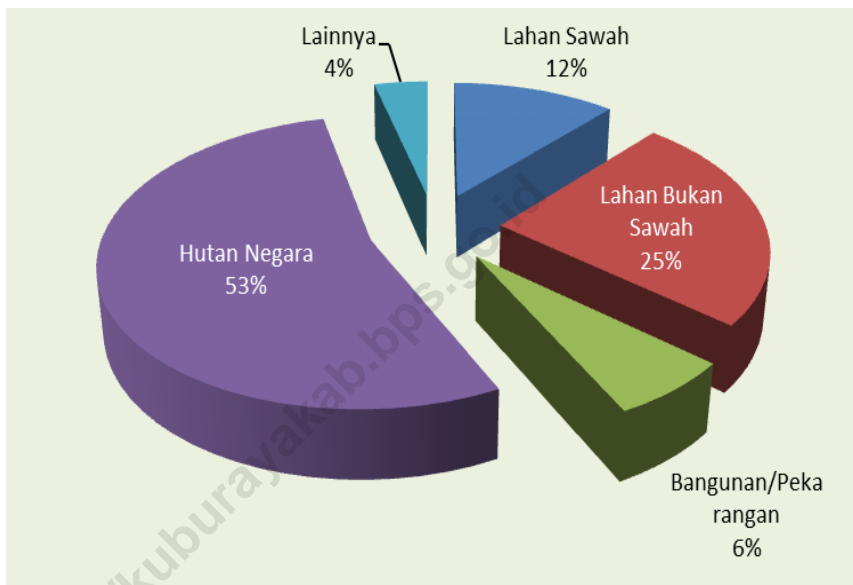
GEOGRAPHY

1

<https://kuburayakab.bps.go.id>



Grafik 1. Persentase Luas Penggunaan Lahan di Kecamatan Kubu Tahun 2018





Tabel : 1.1
Batas Wilayah Kecamatan Kubu
Menurut Arah Mata Angin

No.	Arah Mata Angin	Berbatasan
(1)	(2)	(3)
1.	Utara	Kecamatan Rasau Jaya
2.	Selatan	Kecamatan Batu Ampar
3.	Barat	Kecamatan Teluk Pakedai
4.	Timur	Kecamatan Terentang

Sumber : Kantor Camat



Tabel : 1.2
Jarak Desa Ke Ibu Kota Kecamatan
di Kecamatan Kubu Tahun 2018

No.	Desa	Jalan Darat (Km)	Jalan Air (Km)
(1)	(2)	(3)	(4)
1.	Dabung	20	25
2.	Kubu	-	-
3.	Sungai Terus	5	-
4.	Teluk Nangka	3	-
5.	Jangkang I	19	-
6.	Jangkang II	7	-
7.	Pinang Dalam	25	20
8.	Kampung Baru	18	18
9.	Olak-Olak Kubu	5	4
10.	Pelita Jaya	8	9
11.	Seruat III	33	47
12.	Seruat II	40	45
13.	Sungai Selamat	29	30
14.	Ambawang	22	26
15.	Air Putih	15	12
16.	Pinang Luar	40	40
17.	Bemban	22	24
18.	Sepakat Baru	48	42
19.	Mengkalang	52	42
20.	Mengkalang Jambu	62	48

Sumber : Kantor Camat



Tabel : 1.3
Jumlah Curah Hujan dan Hari Hujan
di Kecamatan Kubu Tahun 2018

No.	Bulan	Curah Hujan (Milimeter)	Hari Hujan
(1)	(2)	(3)	(4)
1.	Januari	188	19
2.	Pebruari	256	17
3.	Maret	174	17
4.	April	421	21
5.	M e I	270	18
6.	Juni	158	10
7.	Juli	78	6
8.	Agustus	44	4
9.	September	8	18
10.	Oktober	73	6
11.	Nopember	330	22
12.	Desember	157	17
Rata-rata			
	2018	180	15
	2017	180	15
	2016	187	13
	2015	154	10
	2013	219	14

Sumber : Dinas Pertanian Kecamatan

**Tabel : 1.4**

**Luas Wilayah Menurut Jenis Penggunaan Lahan
di Kecamatan Kubu 2014-2018 (Km²)**

No.	Jenis Lahan	T a h u n				
		2014	2015	2016	2017	2018
(1)	(2)	(3)	(4)	(5)	(6)	(7)
1.	Lahan Sawah	141,50	141,50	141,50	141,50	141,50
2.	Lahan Bukan Sawah	297,90	297,90	297,90	297,90	297,90
3.	Bangunan/ Pekarangan	78,00	78,00	78,00	78,00	78,00
4.	Hutan Negara	648,00	648,00	648,00	648,00	648,00
5.	Lainnya	46,20	46,20	46,20	46,20	46,20
Jumlah		1.211,60	1.211,60	1.211,60	1.211,60	1.211,60

Sumber : Statistik Penggunaan Lahan Kab. Kubu Raya 2018

PEMERINTAHAN

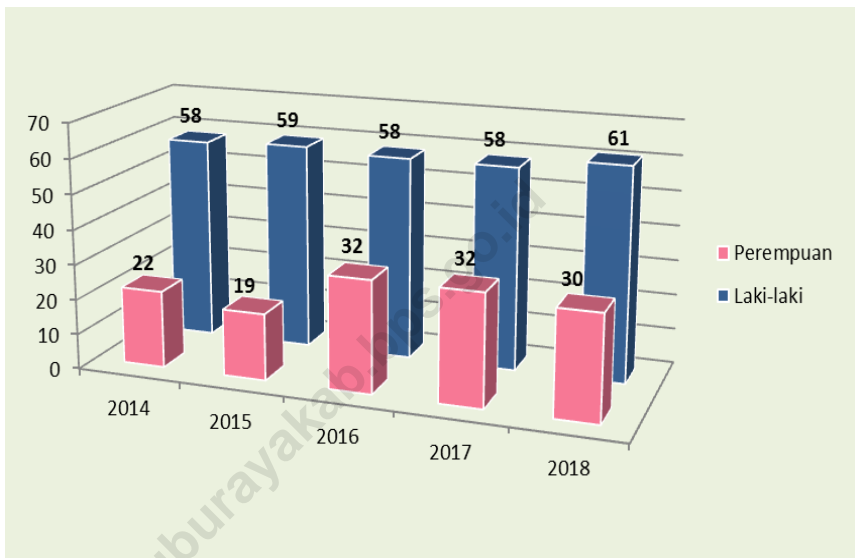
GOVERNMENT

2

<https://kuburayakab.bps.go.id>



**Grafik 2. Jumlah Pegawai Negeri Sipil menurut Jenis Kelamin
di Kecamatan Batu Kubu Tahun 2014-2018**



Tabel : 2.1
Nama-nama Camat Yang Pernah/Masih
Bertugas di Kecamatan Kubu

No.	Nama	Periode Tahun
(1)	(2)	(3)
1.	M.Gudang H.Zubir	1950-1958
2.	M.Ismail Saidi	1958-1966
3.	Usman Akat	1966-1970
4.	Djamaludin Simpong	1970-1973
5.	A.Karim H.Yacob	1973-1975
6.	Paulus Bagong,BA	1975-1979
7.	Haji Soekardi	1979-1984
8.	A.Habib Salim,BA	1984-1995
9.	Drs.Syafuruddin HM	1995-2000
10.	Drs.Suronto	2000-2002
11.	Drs. Ahmad Alaydroes	2002-2007
12.	Effendi, SH	2007-2008
13.	Heri Subandi, S.Sos	2008-2009
14.	Pardjo Sudiono,S.Sos	2009-2010
15.	Effendi, SH	2010-2012
16.	Drs. Hakiman, M.Si	2012-2015
17.	Drs. Rustam Efendi, S.Ip	2015- ...

Sumber : Kantor Camat



Tabel : 2.2
Banyaknya Satuan Lingkungan Dusun, RW dan RT
di Kecamatan Kubu Tahun 2018

No.	Desa	Dusun	Rukun Warga (RW)	Rukun Tetangga (RT)
(1)	(2)	(3)	(4)	(5)
1.	Dabung	3	6	12
2.	Kubu	8	16	36
3.	Sungai Terus	3	5	11
4.	Teluk Nangka	5	9	21
5.	Jangkang I	3	6	13
6.	Jangkang II	4	8	20
7.	Pinang Dalam	3	5	10
8.	Kampung Baru	5	10	20
9.	Olak-Olak Kubu	5	10	32
10.	Pelita Jaya	2	4	9
11.	Seruat III	4	4	10
12.	Seruat II	4	4	11
13.	Sungai Selamat	1	2	6
14.	Ambawang	4	12	25
15.	Air Putih	5	5	19
16.	Pinang Luar	4	8	19
17.	Bemban	4	6	14
18.	Sepakat Baru	1	2	4
19.	Mengkalang	2	4	9
20.	Mengkalang Jambu	2	2	4
2018		71	128	306
2017		71	128	306
2016		71	128	306
2015		71	125	296

Sumber : Kantor Camat

Tabel : 2.3
Pegawai Negeri Sipil Menurut Golongan
di Kecamatan Kubu Tahun 2018

No.	Dinas/Instansi	Laki-laki				Perempuan				Jumlah
		I	II	III	IV	I	II	III	IV	
(1)	(2)	(3)	(4)	(5)	(6)	(7)	(8)	(9)	(10)	(11)
1.	Kantor Camat	4	7	5	2	-	-	-	-	18
2.	Pertanian (BPP)	-	-	-	-	-	-	-	-	-
3.	BPS	-	-	-	-	-	-	-	-	-
4.	Puskesmas Kubu	-	1	9	7	-	9	13	-	39
5.	PT. Pos Indonesia	-	1	1	-	-	-	-	-	1
6.	UPT.Dinas Pend.	-	4	2	5	-	-	1	-	12
7.	Guru TK / SD									
8.	KUA	-	1	2	-	-	-	-	-	3
9.	PLN	-	-	-	-	-	-	-	-	-
10.	SDP	-	1	-	-	-	-	-	-	1
11.	Puskesmas Air Pu	1	2	5	-	-	7	2	-	17
2018		5	17	25	14	16	14			91
2017		5	17	22	14	-	16	16	-	90
2016		5	17	22	14	-	16	16	-	90
2015		5	19	29	6	-	9	10	-	78
2014		5	22	22	9	-	14	8	-	80

Sumber : Instansi masing-masing

PENDUDUK

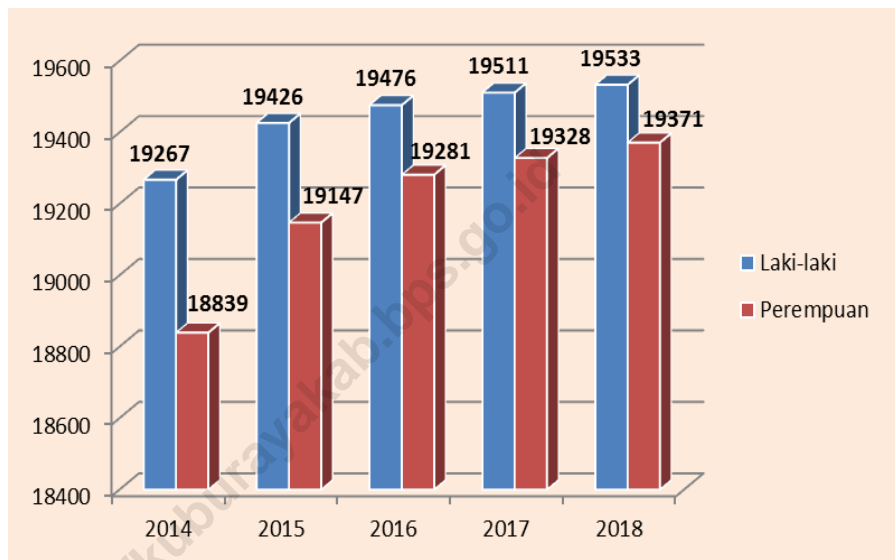
POPULATION

3

<https://kuburayakab.bps.go.id>



**Grafik 3. Jumlah Penduduk menurut Jenis Kelamin
di Kecamatan Kubu Tahun 2014-2018**





Tabel : 3.1
Penduduk Menurut Jenis Kelamin
di Kecamatan Kubu Tahun 2018

No.	Desa	Laki-laki	Perempuan	Jumlah
(1)	(2)	(3)	(4)	(5)
1.	Dabung	1 261	1 158	2 419
2.	Kubu	2 689	2 700	5 389
3.	Sungai Terus	511	499	1 010
4.	Teluk Nangka	1 517	1 562	3 079
5.	Jangkang I	629	587	1 216
6.	Jangkang II	680	681	1 361
7.	Pinang Dalam	681	684	1 365
8.	Kampung Baru	1 061	1 016	2 077
9.	Olak-Olak Kubu	1 884	1 864	3 748
10.	Pelita Jaya	363	391	754
11.	Seruat III	789	793	1 582
12.	Seruat II	834	915	1 749
13.	Sungai Selamat	287	330	617
14.	Ambawang	1 228	1 166	2 394
15.	Air Putih	1 483	1 378	2 861
16.	Pinang Luar	1 015	1 040	2 055
17.	Bemban	1 465	1 479	2 944
18.	Sepakat Baru	273	292	565
19.	Mengkalang	654	591	1 245
20.	Mengkalang Jambu	229	245	474
2018		19 533	19 371	38 904
2017		19 511	19 328	38 839
2016		19 476	19 281	38 757
2015		19 426	19 147	38 573
2014		19 267	18 839	38 106

Sumber : BPS Kabupaten Kubu Raya



Tabel : 3.2
Sex Ratio Penduduk
di Kecamatan Kubu Tahun 2018

No.	Desa	Laki-laki	Perempuan	Sex Ratio
(1)	(2)	(3)	(4)	(5)
1.	Dabung	1 261	1 158	108
2.	Kubu	2 689	2 700	99
3.	Sungai Terus	511	499	102
4.	Teluk Nangka	1 517	1 562	97
5.	Jangkang I	629	587	107
6.	Jangkang II	680	681	99
7.	Pinang Dalam	681	684	99
8.	Kampung Baru	1 061	1 016	104
9.	Olak-Olak Kubu	1 884	1 864	101
10.	Pelita Jaya	363	391	94
11.	Seruat III	789	793	100
12.	Seruat II	834	915	91
13.	Sungai Selamat	287	330	87
14.	Ambawang	1 228	1 166	105
15.	Air Putih	1 483	1 378	107
16.	Pinang Luar	1 015	1 040	98
17.	Bemban	1 465	1 479	99
18.	Sepakat Baru	273	292	94
19.	Mengkalang	654	591	110
20.	Mengkalang Jambu	229	245	94
	2018	19 533	19 371	101
	2017	19 511	19 328	100
	2016	19 476	19 281	101
	2015	19 421	19 147	101
	2014	19 267	18 839	102

Sumber : BPS Kabupaten Kubu Raya



Tabel : 3.3
Kepadatan Penduduk
di Kecamatan Kubu Tahun 2018

No.	Desa	Jumlah Penduduk	Luas Desa (Km ²)	Kepadatan Per Km ²
(1)	(2)	(3)	(4)	(5)
1	Dabung	2 419	166	15
2	Kubu	5 389	234,08	23
3	Sungai Terus	1 010	17,5	58
4	Teluk Nangka	3 079	23,5	131
5	Jangkang I	1 216	19,06	64
6	Jangkang II	1 361	12,5	109
7	Pinang Dalam	1 365	17,71	77
8	Kampung Baru	2 077	26,5	78
9	Olak-Olak Kubu	3 748	159,89	23
10	Pelita Jaya	754	13,71	55
11	Seruat III	1 582	93	17
12	Seruat II	1 749	77,5	23
13	Sungai Selamat	617	10	62
14	Ambawang	2 394	55	44
15	Air Putih	2 861	22,91	125
16	Pinang Luar	2 055	22,24	92
17	Bemban	2 944	160	18
18	Sepakat Baru	565	15	38
19	Mengkalang	1 245	32,5	38
20	Mengkalang Jambu	474	33	14
2018		38 904	1 211,60	32
2017		38.839	1 211,60	32
2016		38.757	1.211,60	32
2015		38.573	1.211,60	32
2014		38.106	1.211,60	31

Sumber : BPS Kabupaten Kubu Raya



Tabel : 3.4
Penduduk Menurut Kewarganegaraan
di Kecamatan Kubu Tahun 2018

No.	Desa	WNI	WNA	Jumlah
(1)	(2)	(3)	(4)	(5)
1.	Dabung	2 419	-	2 419
2.	Kubu	5 389	-	5 389
3.	Sungai Terus	1 010	-	1 010
4.	Teluk Nangka	3 079	-	3 079
5.	Jangkang I	1 216	-	1 216
6.	Jangkang II	1 361	-	1 361
7.	Pinang Dalam	1 365	-	1 365
8.	Kampung Baru	2 077	-	2 077
9.	Olak-Olak Kubu	3 748	-	3 748
10.	Pelita Jaya	745	-	745
11.	Seruat III	1 582	-	1 582
12.	Seruat II	1 749	-	1 749
13.	Sungai Selamat	617	-	617
14.	Ambawang	2 394	-	2 394
15.	Air Putih	2 861	-	2 861
16.	Pinang Luar	2 055	-	2 055
17.	Bemban	2 944	-	2 944
18.	Sepakat Baru	565	-	565
19.	Mengkalang	1 245	-	1 245
20.	Mengkalang Jambu	475	-	475
	2018	38 904	-	38 904
	2017	38 839	-	38 839
	2016	38 757	-	38 757
	2015	38 573	-	38 573
	2014	38 106	-	38 106

Sumber : BPS Kabupaten Kubu Raya



Tabel : 3.5
Rata-rata Penduduk Per Rumah Tangga
di Kecamatan Kubu Tahun 2018

No.	Desa	Jumlah Penduduk	Jumlah Rumahtangga	Rata-rata Penduduk/Ruta
(1)	(2)	(3)	(4)	(5)
1.	Dabung	2 419	561	4
2.	Kubu	5 389	1 249	4
3.	Sungai Terus	1 010	252	4
4.	Teluk Nangka	3 079	780	4
5.	Jangkang I	1 216	318	3
6.	Jangkang II	1 361	318	4
7.	Pinang Dalam	1 365	367	4
8.	Kampung Baru	2 077	504	4
9.	Olak-Olak Kubu	3 748	978	4
10.	Pelita Jaya	745	162	5
11.	Seruat III	1 582	306	5
12.	Seruat II	1 749	355	5
13.	Sungai Selamat	617	144	4
14.	Ambawang	2 394	529	5
15.	Air Putih	2 861	714	4
16.	Pinang Luar	2 055	519	4
17.	Bemban	2 944	630	5
18.	Sepakat Baru	565	111	5
19.	Mengkalang	1 245	250	5
20.	Mengkalang Jambu	475	92	5
	2018	38 904	9 722	
	2017	38 839	9 710	4
	2016	38 757	9 127	4
	2015	38 573	9 023	4
	2014	38 106	8 914	4

Sumber : BPS Kab. Kubu Raya



Tabel : 3.6
Penduduk di Kecamatan Kubu Tahun 2018
Dirinci menurut Kelompok Umur dan Jenis Kelamin

No.	Kelompok Umur	Laki-Laki	Perempuan	Jumlah
(1)	(2)	(3)	(4)	(5)
1	0-4	1 899	1 919	3 818
2	5-9	1 935	1 919	3 854
3	10-14	1 824	1 837	3 661
4	15-19	1 780	1 625	3 405
5	20-24	1 491	1 473	2 964
6	25-29	1 465	1 447	2 912
7	30-34	1 365	1 489	2 854
8	35-39	1 393	1 534	2 927
9	40-44	1 421	1 344	2 765
10	45-49	1 179	1 134	2 313
11	50-54	1 006	1 016	1 022
12	55-59	859	832	1 691
13	60-64	717	614	1 331
14	65-69	444	411	855
15	70-74	344	373	717
16	75+	389	361	750
2018				

Sumber : BPS Kab. Kubu Raya

Tabel : 3.7
Penduduk di Desa Dabung Tahun 2010
Dirinci menurut Kelompok Umur dan Jenis Kelamin

No.	Kelompok Umur	Laki-Laki	Perempuan	Jumlah
(1)	(2)	(3)	(4)	(5)
1	0-4	158	143	301
2	5-9	147	114	261
3	10-14	127	107	234
4	15-19	96	86	182
5	20-24	74	92	166
6	25-29	88	103	191
7	30-34	100	95	195
8	35-39	95	104	199
9	40-44	92	79	171
10	45-49	65	41	106
11	50-54	48	39	87
12	55-59	33	26	59
13	60-64	32	17	49
14	65+	36	33	69
2010		1 191	1 079	2 270

Sumber : BPS Kab Kubu Raya



Tabel : 3.8
Penduduk di Desa Kubu Tahun 2010
Dirinci menurut Kelompok Umur dan Jenis Kelamin

No	Kelompok Umur	Laki-Laki	Perempuan	Jumlah
(1)	(2)	(3)	(4)	(5)
1	0-4	260	229	489
2	5-9	299	277	576
3	10-14	258	268	526
4	15-19	251	249	500
5	20-24	185	194	379
6	25-29	215	229	444
7	30-34	202	205	407
8	35-39	198	186	384
9	40-44	169	145	314
10	45-49	135	151	286
11	50-54	124	133	257
12	55-59	112	87	199
13	60-64	70	62	132
14	65+	95	125	220
2010		2 573	2 540	5 113

Sumber : BPS Kab Kubu Raya



Tabel : 3.9
Penduduk di Desa Sungai Terus Tahun 2010
Dirinci menurut Kelompok Umur dan Jenis Kelamin

No	Kelompok Umur	Laki-Laki	Perempuan	Jumlah
(1)	(2)	(3)	(4)	(5)
1	0-4	43	50	93
2	5-9	56	55	111
3	10-14	43	46	89
4	15-19	47	33	80
5	20-24	36	29	65
6	25-29	35	41	76
7	30-34	28	35	63
8	35-39	34	40	74
9	40-44	36	22	58
10	45-49	24	24	48
11	50-54	18	31	49
12	55-59	26	20	46
13	60-64	18	18	36
14	65+	37	17	54
2010		481	461	942

Sumber : BPS Kab Kubu Raya



Tabel : 3.10
Penduduk di Desa Teluk Nangka Tahun 2010
Dirinci menurut Kelompok Umur dan Jenis Kelamin

No	Kelompok Umur	Laki-Laki	Perempuan	Jumlah
(1)	(2)	(3)	(4)	(5)
1	0-4	155	138	293
2	5-9	159	159	318
3	10-14	144	161	305
4	15-19	94	110	204
5	20-24	74	92	166
6	25-29	111	115	226
7	30-34	113	130	243
8	35-39	99	110	209
9	40-44	101	96	197
10	45-49	95	88	183
11	50-54	76	71	147
12	55-59	37	49	86
13	60-64	57	49	106
14	65+	131	97	228
2010		1 446	1 465	2 911

Sumber : BPS Kab Kubu Raya

Tabel : 3.11
Penduduk di Desa Jangkang I Tahun 2010
Dirinci menurut Kelompok Umur dan Jenis Kelamin

No	Kelompok Umur	Laki-Laki	Perempuan	Jumlah
(1)	(2)	(3)	(4)	(5)
1	0-4	63	46	109
2	5-9	56	53	109
3	10-14	58	55	113
4	15-19	40	35	75
5	20-24	42	43	85
6	25-29	49	50	99
7	30-34	45	44	89
8	35-39	49	46	95
9	40-44	49	24	73
10	45-49	26	37	63
11	50-54	24	37	61
12	55-59	29	28	57
13	60-64	25	21	46
14	65+	37	27	64
2010		592	546	1 138

Sumber : BPS Kab Kubu Raya



Tabel : 3.12
Penduduk di Desa Jangkang II Tahun 2010
Dirinci menurut Kelompok Umur dan Jenis Kelamin

No	Kelompok Umur	Laki-Laki	Perempuan	Jumlah
(1)	(2)	(3)	(4)	(5)
1	0-4	71	58	129
2	5-9	66	72	138
3	10-14	55	77	132
4	15-19	65	66	131
5	20-24	48	51	99
6	25-29	51	44	95
7	30-34	45	44	89
8	35-39	37	50	87
9	40-44	45	44	89
10	45-49	46	29	75
11	50-54	29	26	55
12	55-59	28	25	53
13	60-64	25	16	41
14	65+	29	25	54
2010		640	627	1 267

Sumber : BPS Kab Kubu Raya



Tabel : 3.13
Penduduk di Desa Pinang Dalam Tahun 2010
Dirinci menurut Kelompok Umur dan Jenis Kelamin

No	Kelompok Umur	Laki-Laki	Perempuan	Jumlah
(1)	(2)	(3)	(4)	(5)
1	0-4	56	69	125
2	5-9	66	75	141
3	10-14	81	61	142
4	15-19	55	48	103
5	20-24	51	43	94
6	25-29	43	51	94
7	30-34	51	55	106
8	35-39	46	48	94
9	40-44	44	48	92
10	45-49	33	32	65
11	50-54	30	31	61
12	55-59	25	21	46
13	60-64	17	17	34
14	65+	37	27	64
2010		635	626	1 261

Sumber : BPS Kab Kubu Raya



Tabel : 3.14
Penduduk di Desa Kampung Baru Tahun 2010
Dirinci menurut Kelompok Umur dan Jenis Kelamin

No	Kelompok Umur	Laki-Laki	Perempuan	Jumlah
(1)	(2)	(3)	(4)	(5)
1	0-4	124	102	226
2	5-9	120	113	233
3	10-14	80	90	170
4	15-19	86	84	170
5	20-24	85	88	173
6	25-29	78	87	165
7	30-34	89	69	158
8	35-39	60	54	114
9	40-44	59	62	121
10	45-49	30	48	78
11	50-54	43	43	86
12	55-59	39	22	61
13	60-64	32	17	49
14	65+	35	25	60
2010		960	904	1 864

Sumber : BPS Kab Kubu Raya



Tabel : 3.15
Penduduk di Desa Olak Olak Kubu Tahun 2010
Dirinci menurut Kelompok Umur dan Jenis Kelamin

No	Kelompok Umur	Laki-Laki	Perempuan	Jumlah
(1)	(2)	(3)	(4)	(5)
1	0-4	161	177	338
2	5-9	178	194	372
3	10-14	214	186	400
4	15-19	161	124	285
5	20-24	111	100	211
6	25-29	133	144	277
7	30-34	125	137	262
8	35-39	140	149	289
9	40-44	131	127	258
10	45-49	113	116	229
11	50-54	101	98	199
12	55-59	72	50	122
13	60-64	53	46	99
14	65+	109	104	213
2010		1 802	1 752	3 554

Sumber : BPS Kab Kubu Raya



Tabel : 3.16
Penduduk di Desa Pelita Jaya Tahun 2010
Dirinci menurut Kelompok Umur dan Jenis Kelamin

No	Kelompok Umur	Laki-Laki	Perempuan	Jumlah
(1)	(2)	(3)	(4)	(5)
1	0-4	21	34	55
2	5-9	36	52	88
3	10-14	47	49	96
4	15-19	31	38	69
5	20-24	29	29	58
6	25-29	27	19	46
7	30-34	21	32	53
8	35-39	27	22	49
9	40-44	23	27	50
10	45-49	28	18	46
11	50-54	14	15	29
12	55-59	6	9	15
13	60-64	15	5	20
14	65+	8	4	12
2010		333	353	686

Sumber : BPS Kab Kubu Raya



Tabel : 3.17
Penduduk di Desa Seruat III Tahun 2010
Dirinci menurut Kelompok Umur dan Jenis Kelamin

No	Kelompok Umur	Laki-Laki	Perempuan	Jumlah
(1)	(2)	(3)	(4)	(5)
1	0-4	102	104	206
2	5-9	124	142	266
3	10-14	120	135	255
4	15-19	99	95	194
5	20-24	94	76	170
6	25-29	84	89	173
7	30-34	67	68	135
8	35-39	67	54	121
9	40-44	54	48	102
10	45-49	47	50	97
11	50-54	36	38	74
12	55-59	26	20	46
13	60-64	20	18	38
14	65+	32	33	65
2010		972	970	1 942

Sumber : BPS Kab Kubu Raya



Tabel : 3.18
Penduduk di Desa Seruat II Tahun 2010
Dirinci menurut Kelompok Umur dan Jenis Kelamin

No	Kelompok Umur	Laki-Laki	Perempuan	Jumlah
(1)	(2)	(3)	(4)	(5)
1	0-4	69	85	154
2	5-9	100	103	203
3	10-14	105	109	214
4	15-19	69	78	147
5	20-24	54	66	120
6	25-29	67	57	124
7	30-34	54	58	112
8	35-39	42	49	91
9	40-44	49	54	103
10	45-49	42	50	92
11	50-54	42	42	84
12	55-59	33	24	57
13	60-64	20	25	45
14	65+	45	54	99
2010		791	854	1 645

Sumber : BPS Kab Kubu Raya

Tabel : 3.19
Penduduk di Desa Sungai Selamat Tahun 2010
Dirinci menurut Kelompok Umur dan Jenis Kelamin

No	Kelompok Umur	Laki-Laki	Perempuan	Jumlah
(1)	(2)	(3)	(4)	(5)
1	0-4	26	27	53
2	5-9	30	34	64
3	10-14	30	43	73
4	15-19	24	35	59
5	20-24	26	34	60
6	25-29	18	16	34
7	30-34	22	21	43
8	35-39	18	21	39
9	40-44	15	17	32
10	45-49	21	18	39
11	50-54	11	10	21
12	55-59	6	11	17
13	60-64	8	4	12
14	65+	6	6	12
2010		261	297	558

Sumber : BPS Kab Kubu Raya



Tabel : 3.20
Penduduk di Desa Ambawang Tahun 2010
Dirinci menurut Kelompok Umur dan Jenis Kelamin

No	Kelompok Umur	Laki-Laki	Perempuan	Jumlah
(1)	(2)	(3)	(4)	(5)
1	0-4	107	109	216
2	5-9	141	132	273
3	10-14	129	122	251
4	15-19	113	102	215
5	20-24	116	113	229
6	25-29	115	90	205
7	30-34	67	67	134
8	35-39	84	88	172
9	40-44	77	65	142
10	45-49	58	43	101
11	50-54	48	44	92
12	55-59	40	30	70
13	60-64	25	30	55
14	65+	46	53	99
2010		1 166	1 088	2 254

Sumber : BPS Kab Kubu Raya



Tabel : 3.21
Penduduk di Desa Air Putih Tahun 2010
Dirinci menurut Kelompok Umur dan Jenis Kelamin

No	Kelompok Umur	Laki-Laki	Perempuan	Jumlah
(1)	(2)	(3)	(4)	(5)
1	0-4	125	118	243
2	5-9	159	123	282
3	10-14	144	122	266
4	15-19	154	132	286
5	20-24	117	112	229
6	25-29	118	129	247
7	30-34	127	103	230
8	35-39	97	104	201
9	40-44	104	91	195
10	45-49	56	62	118
11	50-54	65	50	115
12	55-59	46	49	95
13	60-64	21	32	53
14	65+	76	61	137
2010		1 409	1 288	2 697

Sumber : BPS Kab Kubu Raya



Tabel : 3.22
Penduduk di Desa Sungai Pinang Luar Tahun 2010
Dirinci menurut Kelompok Umur dan Jenis Kelamin

No	Kelompok Umur	Laki-Laki	Perempuan	Jumlah
(1)	(2)	(3)	(4)	(5)
1	0-4	105	97	202
2	5-9	100	97	197
3	10-14	102	97	199
4	15-19	84	69	153
5	20-24	67	72	139
6	25-29	82	78	160
7	30-34	62	83	145
8	35-39	61	80	141
9	40-44	86	86	172
10	45-49	57	38	95
11	50-54	36	42	78
12	55-59	33	46	79
13	60-64	28	30	58
14	65+	69	62	131
2010		972	977	1 949

Sumber : BPS Kab Kubu Raya



Tabel : 3.23
Penduduk di Desa Sungai Bemban Tahun 2010
Dirinci menurut Kelompok Umur dan Jenis Kelamin

No	Kelompok Umur	Laki-laki	Perempuan	Jumlah
(1)	(2)	(3)	(4)	(5)
1	0-4	137	174	311
2	5-9	157	168	325
3	10-14	140	116	256
4	15-19	140	130	270
5	20-24	127	121	248
6	25-29	136	100	236
7	30-34	99	108	207
8	35-39	97	109	206
9	40-44	75	72	147
10	45-49	80	74	154
11	50-54	68	52	120
12	55-59	38	43	81
13	60-64	39	36	75
14	65+	52	75	127
2010		1 385	1 378	2 763

Sumber : BPS Kab Kubu Raya



Tabel : 3.24
Penduduk di Desa Sepakat Baru Tahun 2010
Dirinci menurut Kelompok Umur dan Jenis Kelamin

No	Kelompok Umur	Laki-Laki	Perempuan	Jumlah
(1)	(2)	(3)	(4)	(5)
1	0-4	27	25	52
2	5-9	29	28	57
3	10-14	28	37	65
4	15-19	25	22	47
5	20-24	18	33	51
6	25-29	19	15	34
7	30-34	17	16	33
8	35-39	16	15	31
9	40-44	18	21	39
10	45-49	14	11	25
11	50-54	9	8	17
12	55-59	8	3	11
13	60-64	4	5	9
14	65+	7	11	18
2010		239	250	489

Sumber : BPS Kab Kubu Raya



Tabel : 3.25
Penduduk di Desa Mengkalang Tahun 2010
Dirinci menurut Kelompok Umur dan Jenis Kelamin

No	Kelompok Umur	Laki-Laki	Perempuan	Jumlah
(1)	(2)	(3)	(4)	(5)
1	0-4	60	54	114
2	5-9	82	61	143
3	10-14	58	61	119
4	15-19	73	46	119
5	20-24	70	69	139
6	25-29	52	34	86
7	30-34	43	53	96
8	35-39	36	25	61
9	40-44	33	34	67
10	45-49	29	27	56
11	50-54	24	28	52
12	55-59	11	19	30
13	60-64	22	15	37
14	65+	24	23	47
2010		617	549	1 166

Sumber : BPS Kab Kubu Raya

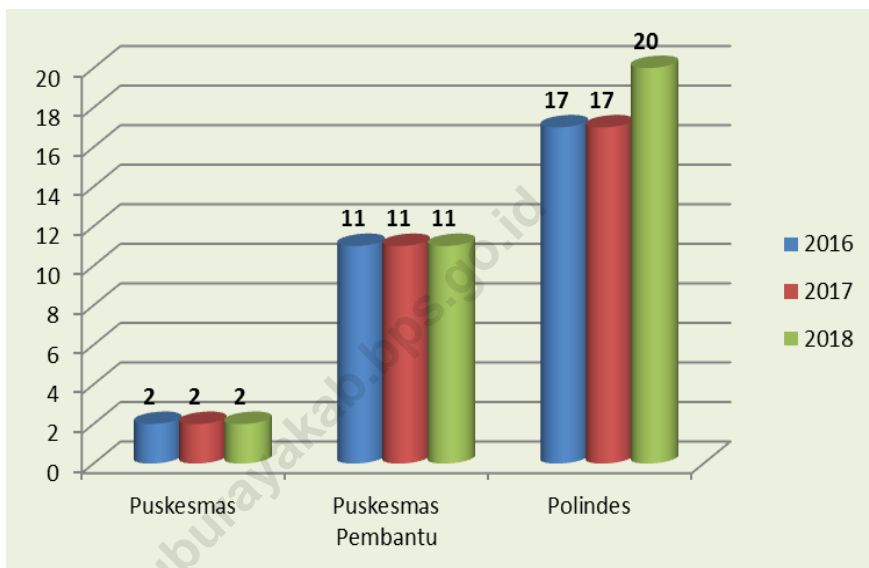
SOSIAL
•
SOCIAL

4

<https://kuburayakab.bps.go.id>



Grafik 4. Jumlah Posyandu, Polindes, dan Poskesdes di Kecamatan Kubu Tahun 2016-2018



Tabel : 4.1.1
Jumlah Gedung, Sekolah, Kelas, Guru dan Murid
TK di Kecamatan Kubu Tahun 2018

No.	Desa	Gedung	Sekolah	Kelas	G u r u	Murid
(1)	(2)	(3)	(4)	(5)	(6)	(7)
1.	Dabung	1	1	1	4	23
2.	Kubu	1	1	1	2	-
3.	Sungai Terus	1	1	1	3	29
4.	Teluk Nangka	2	2	2	4	76
5.	Jangkang I	-	-	-	-	-
6.	Jangkang II	1	1	1	2	13
7.	Pinang Dalam	1	1	1	2	28
8.	Kampung Baru	1	1	1	2	16
9.	Olak-Olak Kubu	1	1	1	5	21
10.	Pelita Jaya	1	1	1	2	21
11.	Seruat III	-	-	-	-	-
12.	Seruat II	-	-	-	-	-
13.	Sungai Selamat	-	-	-	-	-
14.	Ambawang	-	-	-	-	-
15.	Air Putih	1	1	1	4	36
16.	Pinang Luar	1	1	1	3	65
17.	Sungai Bemban *)	-	-	-	-	-
18.	Sepakat Baru	-	-	-	-	-
19.	Mengkalang	-	-	-	-	-
20.	Mengkalang Jambu	-	-	-	-	-
2018		12	12	12	33	328
2017		12	12	12	33	316
2016		12	12	12	33	316
2015		12	12	14	33	316
2014		12	12	14	33	316

Sumber : UPT Dinas Pendidikan



Tabel : 4.1.2
Jumlah Gedung, Sekolah, Kelas, Guru dan Murid SD
di Kecamatan Kubu Tahun 2018

No.	Desa	Gedung	Sekolah	Kelas	Guru	Murid
(1)	(2)	(3)	(4)	(5)	(6)	(7)
1.	Dabung	4	4	24	21	392
2.	Kubu	7	7	41	43	732
3.	Sungai Terus	1	1	6	7	134
4.	Teluk Nangka	2	2	16	19	377
5.	Jangkang I	1	1	8	8	209
6.	Jangkang II	2	2	12	15	252
7.	Pinang Dalam	1	1	6	8	158
8.	Kampung Baru	3	3	19	24	322
9.	Olak-Olak Kubu	5	5	25	35	501
10.	Pelita Jaya	1	1	6	9	106
11.	Seruat III	2	2	6	8	93
12.	Seruat II	3	3	18	20	218
13.	Sungai Selamat	1	1	6	8	91
14.	Ambawang	3	2	12	14	221
15.	Air Putih	3	3	18	24	419
16.	Pinang Luar	3	3	18	18	384
17.	Sungai Bemban	2	2	14	18	416
18.	Sepakat Baru	1	1	6	10	103
19.	Mengkalang	1	1	7	9	192
20.	Mengkalang Jambu	1	1	6	10	145
2018		47	46	265	328	5.474
2017		42	42	250	305	4.978
2016		42	42	235	315	5 051
2015		42	42	235	302	4 902
2014		42	42	262	341	5 197

Sumber : UPT Dinas Pendidikan

Tabel : 4.1.3
Jumlah Gedung, Sekolah, Kelas, Guru dan Murid SLTP
di Kecamatan Kubu Tahun 2018

No.	Desa	Gedung	Sekolah	Kelas	G u r u	Murid
(1)	(2)	(3)	(4)	(5)	(6)	(7)
1.	Dabung	1	1	3	10	122
2.	Kubu	2	2	15	18	491
3.	Sungai Terus	-	-	-	-	-
4.	Teluk Nangka	-	-	-	-	-
5.	Jangkang I	-	-	-	-	-
6.	Jangkang II	1	1	4	10	158
7.	Pinang Dalam	1	1	4	7	124
8.	Kampung Baru	1	1	3	8	126
9.	Olak-Olak Kubu	1	1	3	12	86
10.	Pelita Jaya	-	-	-	-	-
11.	Seruat III	1	1	6	9	186
12.	Seruat II	-	-	-	-	-
13.	Sungai Selamat	-	-	-	-	-
14.	Ambawang	-	-	-	-	-
15.	Air Putih	1	1	9	13	287
16.	Pinang Luar	1	1	6	10	144
17.	Sungai Bemban	1	1	9	11	173
18.	Sepakat Baru	-	-	-	-	-
19.	Mengkalang	1	1	3	5	106
20.	Mengkalang Jambu	-	-	-	-	-
2018		12	12	65	113	2 004
2017		10	10	56	93	1 766
2016		10	10	56	98	1 766
2015		10	10	56	93	1 779
2014		10	10	52	105	1 735

Sumber : UPT Dinas Pendidikan



Tabel : 4.1.4
Jumlah Gedung, Sekolah, Kelas, Guru dan Murid
SLTA di Kecamatan Kubu Tahun 2018

No.	Desa	Gedung	Sekolah	Kelas	Guru	Murid
(1)	(2)	(3)	(4)	(5)	(6)	(7)
8,5	Dabung	-	-	-	-	-
2.	Kubu	2	2	11	28	371
3.	Sungai Terus	-	-	-	-	-
4.	Teluk Nangka	-	-	-	-	-
5.	Jangkang I	1	1	3	6	105
6.	Jangkang II	-	-	-	-	-
7.	Pinang Dalam	-	-	-	-	-
8.	Kampung Baru	-	-	-	-	-
9.	Olak-Olak Kubu	-	-	-	-	-
10.	Pelita Jaya	-	-	-	-	-
11.	Seruat III	-	-	-	-	-
12.	Seruat II	1	1	2	5	83
13.	Sungai Selamat	-	-	-	-	-
14.	Ambawang	-	-	-	-	-
15.	Air Putih	1	1	6	11	207
16.	Pinang Luar	-	-	-	-	-
17.	Sungai Bemban	1	1	1	7	32
18.	Sepakat Baru	-	-	-	-	-
19.	Mengkalang	-	-	-	-	-
20.	Mengkalang Jambu	-	-	-	-	-
	2018	6	6	23	58	798
	2017	5	5	20	50	677
	2016	5	5	20	49	665
	2015	5	5	20	49	673
	2014	2	2	18	39	628

Sumber : UPT Dinas Pendidikan

Tabel : 4.1.5
Jumlah Sekolah Menurut Jenisnya
di Kecamatan Kubu Tahun 2018

No.	Desa/Kelurahan	SLTP		SLTA	
		Kejuruan	Umum	Kejuruan	Umum
(1)	(2)	(3)	(4)	(5)	(6)
1.	Dabung	-	1	-	-
2.	Kubu	-	2	-	2
3.	Sungai Terus	-	-	-	-
4.	Teluk Nangka	-	-	-	-
5.	Jangkang I	-	-	-	1
6.	Jangkang II	-	1	-	-
7.	Pinang Dalam	-	1	-	-
8.	Kampung Baru	-	1	-	1
9.	Olak-Olak Kubu	-	1	-	1
10.	Pelita Jaya	-	-	-	-
11.	Seruat III	-	1	-	-
12.	Seruat II	-	-	-	1
13.	Sungai Selamat	-	-	-	-
14.	Ambawang	-	-	-	-
15.	Air Putih	-	1	-	1
16.	Pinang Luar	-	1	-	-
17.	Sungai Bemban	-	1	-	1
18.	Sepakat Baru	-	-	-	-
19.	Mengkalang	-	1	-	-
20.	Mengkalang Jambu	-	-	-	-
2018		-	12	-	8
2017		-	11	-	6
2016		-	11	-	6
2015		-	11	-	6
2014		-	10	-	2

Sumber : UPT Dinas Pendidikan



Tabel : 4.1.6
Jumlah Sekolah Menurut Statusnya
di Kecamatan Kubu Tahun 2018

No.	Desa	Taman Kanak-Kanak		Sekolah Dasar	
		Negeri	Swasta	Negeri	Swasta
(1)	(2)	(3)	(4)	(5)	(6)
1.	Dabung	-	1	4	-
2.	Kubu	-	1	6	-
3.	Sungai Terus	-	1	1	-
4.	Teluk Nangka	-	2	2	-
5.	Jangkang I	-	-	1	-
6.	Jangkang II	-	-	2	-
7.	Pinang Dalam	-	-	1	-
8.	Kampung Baru	-	-	3	-
9.	Olak-Olak Kubu	-	1	5	-
10.	Pelita Jaya	-	1	1	-
11.	Seruat III	-	-	2	-
12.	Seruat II	-	-	2	-
13.	Sungai Selamat	-	-	1	-
14.	Ambawang	-	-	3	-
15.	Air Putih	-	1	3	-
16.	Pinang Luar	-	1	-	-
17.	Sungai Bemban	-	-	2	-
18.	Sepakat Baru	-	-	1	-
19.	Mengkalang	-	-	1	-
20.	Mengkalang Jambu	-	-	1	-
2018		-	9	42	-
2017		-	9	42	-
2016		-	9	42	-
2015		-	9	42	-
2014		-	12	42	-

Bersambung

Lanjutan Tabel : 4.1.6

No.	Desa	SLTP		SLTA	
		Negeri	Swasta	Negeri	Swasta
(1)	(2)	(7)	(8)	(9)	(10)
1.	Dabung	1	-	-	-
2.	Kubu	2	-	1	1
3.	Sungai Terus	-	-	-	-
4.	Teluk Nangka	-	-	-	-
5.	Jangkang I	-	-	1	-
6.	Jangkang II	1	-	-	-
7.	Pinang Dalam	1	-	-	-
8.	Kampung Baru	1	-	1	-
9.	Olak-Olak Kubu	1	-	-	-
10.	Pelita Jaya	-	-	-	-
11.	Seruat III	1	-	-	-
12.	Seruat II	-	-	1	-
13.	Sungai Selamat	-	-	-	-
14.	Ambawang	-	-	-	-
15.	Air Putih	1	-	-	1
16.	Pinang Luar	1	-	1	-
17.	Sungai Bemban	1	-	-	-
18.	Sepakat Baru	-	-	-	-
19.	Mengkalang	1	-	-	-
20.	Mengkalang Jambu	-	-	-	-
	2018	12	-	5	1
	2017	10	-	5	1
	2016	10	-	5	1
	2015	10	-	1	1
	2014	9	1	1	1

Sumber : UPT Dinas Pendidikan



Tabel : 4.1.7
Banyaknya Madrasah Menurut Jenjangnya
di Kecamatan Kubu Tahun 2018

No.	Desa	Diniyah	Ibtidaiyah	Tsanawiyah	Aliyah
(1)	(2)	(3)	(4)	(5)	(6)
1.	Dabung	-	-	-	-
2.	Kubu	-	-	1	1
3.	Sungai Terus	-	-	-	-
4.	Teluk Nangka	-	-	-	-
5.	Jangkang I	-	-	-	-
6.	Jangkang II	-	-	-	-
7.	Pinang Dalam	-	-	-	-
8.	Kampung Baru	-	-	-	-
9.	Olak-Olak Kubu	-	-	1	-
10.	Pelita Jaya	-	-	-	-
11.	Seruat III	-	1	-	-
12.	Seruat II	-	-	-	-
13.	Sungai Selamat	-	-	-	-
14.	Ambawang	-	-	-	-
15.	Air Putih	-	-	-	-
16.	Pinang Luar	-	-	-	-
17.	Sungai Bemban	-	-	-	-
18.	Sepakat Baru	-	-	1	-
19.	Mengkalang	-	-	-	-
20.	Mengkalang Jambu	-	-	-	-
2018		-	1	3	1
2017		-	1	3	1
2016		-	1	3	1
2015		-	3	2	1
2014		-	3	3	1
2013		-	2	3	1

Sumber : Masing-masing sekolah

Tabel : 4.1.8
Jumlah Gedung, Sekolah, Kelas, Guru dan Murid
Madrasah Ibtidaiyah di Kec. Kubu Tahun 2018

No.	Desa	Gedung	Sekolah	Kelas	Guru	Murid
(1)	(2)	(3)	(4)	(5)	(6)	(7)
1.	Dabung	-	-	-	-	-
2.	Kubu	-	-	-	-	-
3.	Sungai Terus	-	-	-	-	-
4.	Teluk Nangka	-	-	-	-	-
5.	Jangkang I	-	-	-	-	-
6.	Jangkang II	-	-	-	-	-
7.	Pinang Dalam	-	-	-	-	-
8.	Kampung Baru	-	-	-	-	-
9.	Olak-Olak Kubu	-	-	-	-	-
10.	Pelita Jaya	-	-	-	-	-
11.	Seruati III	1	1	6	17	180
12.	Seruati II	-	-	-	-	-
13.	Sungai Selamat	-	-	-	-	-
14.	Ambawang	-	-	-	-	-
15.	Air Putih	-	-	-	-	-
16.	Pinang Luar	-	-	-	-	-
17.	Sungai Bemban	-	-	-	-	-
18.	Sepakat Baru	-	-	-	-	-
19.	Mengkalang	-	-	-	-	-
20.	Mengkalang Jambu	-	-	-	-	-
2018		1	1	6	17	180
2017		1	1	6	17	180
2016		1	1	6	10	156
2015		3	3	12	32	388
2014		2	2	12	23	334
2013		2	2	12	23	334

Sumber : Masing-masing sekolah



Tabel : 4.1.9
Jumlah Gedung, Sekolah, Kelas, Guru dan Murid
Madrasah Tsanawiyah di Kec. Kubu Tahun 2018

No.	Desa	Gedung	Sekolah	Kelas	Guru	Murid
(1)	(2)	(3)	(4)	(5)	(6)	(7)
1.	Dabung	-	-	-	-	-
2.	Kubu	1	1	3	15	107
3.	Sungai Terus	-	-	-	-	-
4.	Teluk Nangka	-	-	-	-	-
5.	Jangkang I	-	-	-	-	-
6.	Jangkang II	-	-	-	-	-
7.	Pinang Dalam	-	-	-	-	-
8.	Kampung Baru	-	-	-	-	-
9.	Olak-Olak Kubu	1	1	3	15	108
10.	Pelita Jaya	-	-	-	-	-
11.	Seruat III	-	-	-	-	-
12.	Seruat II	-	-	-	-	-
13.	Sungai Selamat	-	-	-	-	-
14.	Ambawang	-	-	-	-	-
15.	Air Putih	-	-	-	-	-
16.	Pinang Luar	-	-	-	-	-
17.	Sungai Bemban	-	-	-	-	-
18.	Sepakat Baru	1	1	3	13	88
19.	Mengkalang	-	-	-	-	-
20.	Mengkalang Jambu	-	-	-	-	-
2018		3	3	9	43	303
2017		3	3	9	43	298
2016		3	3	9	38	313
2015		3	3	12	41	316
2014		3	3	12	36	355

Sumber : Masing-masing sekolah

Tabel : 4.1.10
Jumlah Gedung, Sekolah, Kelas, Guru dan Murid
Madrasah Aliyah di Kec. Kubu Tahun 2018

No.	Desa	Gedung	Sekolah	Kelas	Guru	Murid
(1)	(2)	(3)	(4)	(5)	(6)	(7)
1.	Dabung	-	-	-	-	-
2.	Kubu	1	1	3	15	109
3.	Sungai Terus	-	-	-	-	-
4.	Teluk Nangka	-	-	-	-	-
5.	Jangkang I	-	-	-	-	-
6.	Jangkang II	-	-	-	-	-
7.	Pinang Dalam	-	-	-	-	-
8.	Kampung Baru	-	-	-	-	-
9.	Olak-Olak Kubu	-	-	-	-	-
10.	Pelita Jaya	-	-	-	-	-
11.	Seruat III	-	-	-	-	-
12.	Seruat II	-	-	-	-	-
13.	Sungai Selamat	-	-	-	-	-
14.	Ambawang	-	-	-	-	-
15.	Air Putih	-	-	-	-	-
16.	Pinang Luar	-	-	-	-	-
17.	Sungai Bemban	-	-	-	-	-
18.	Sepakat Baru	-	-	-	-	-
19.	Mengkalang	-	-	-	-	-
20.	Mengkalang Jambu	-	-	-	-	-
2018		1	1	3	15	109
2017		1	1	3	15	105
2016		1	1	3	15	99
2015		1	1	3	15	103
2014		1	1	3	13	65

Sumber : Masing-masing sekolah



Tabel : 4.2.1
Tenaga Kesehatan Menurut Jenisnya
di Kecamatan Kubu Tahun 2018

No.	Desa	Dokter	Bidan	Mantri Kes/ Perawat	Dukun Bayi Terlatih
(1)	(2)	(3)	(4)	(5)	(6)
1.	Dabung	-	1	1	-
2.	Kubu	2	7	12	-
3.	Sungai Terus	-	1	2	-
4.	Teluk Nangka	-	1	1	-
5.	Jangkang I	-	2	1	-
6.	Jangkang II	-	1	1	-
7.	Pinang Dalam	-	1	-	-
8.	Kampung Baru	-	1	-	1
9.	Olak-Olak Kubu	-	2	-	2
10.	Pelita Jaya	-	-	1	1
11.	Seruat III	-	-	-	8
12.	Seruat II	-	1	1	3
13.	Sungai Selamat	-	-	-	4
14.	Ambawang	-	1	1	2
15.	Air Putih	-	9	9	2
16.	Pinang Luar	-	2	1	1
17.	Sungai Bemban	-	1	1	3
18.	Sepakat Baru	-	1	-	2
19.	Mengkalang	-	1	-	-
20.	Mengkalang Jambu	-	1	-	-
2018		2	34	32	29
2017		2	29	28	36
2016		2	32	28	40
2015		1	12	18	34

Sumber : Puskesmas

Tabel : 4.2.2
Fasilitas Kesehatan Menurut Jenisnya
di Kecamatan Kubu Tahun 2018

No.	Desa	Puskesmas	Puskesmas Pembantu	Polindes
(1)	(2)	(3)	(4)	(5)
1.	Dabung	-	1	1
2.	Kubu	1	-	1
3.	Sungai Terus	-	1	1
4.	Teluk Nangka	-	1	1
5.	Jangkang I	-	1	1
6.	Jangkang II	-	1	1
7.	Pinang Dalam	-	1	1
8.	Kampung Baru	-	-	1
9.	Olak-Olak Kubu	-	1	1
10.	Pelita Jaya	-	1	1
11.	Seruat III	-	-	1
12.	Seruat II	-	1	1
13.	Sungai Selamat	-	-	1
14.	Ambawang	-	-	1
15.	Air Putih	1	-	1
16.	Pinang Luar	-	1	1
17.	Sungai Bemban	-	1	1
18.	Sepakat Baru	-	-	1
19.	Mengkalang	-	-	1
20.	Mengkalang Jambu	-	-	1
2018		2	11	20
2017		2	11	17
2016		2	11	17
2015		1	6	9
2014		1	14	16

Bersambung

**Lanjutan Tabel : 4.2.2**

No	Desa	Praktek Dokter	Praktek Bidan	Praktek ManKes
(1)	(2)	(6)	(7)	(8)
1.	Dabung	-	-	-
2.	Kubu	1	-	-
3.	Sungai Terus	-	-	-
4.	Teluk Nangka	-	1	-
5.	Jangkang I	-	-	-
6.	Jangkang II	-	1	-
7.	Pinang Dalam	-	1	-
8.	Kampung Baru	-	-	-
9.	Olak-Olak Kubu	-	-	-
10.	Pelita Jaya	-	-	-
11.	Seruat III	-	-	-
12.	Seruat II	-	-	-
13.	Sungai Selamat	-	-	-
14.	Ambawang	-	1	-
15.	Air Putih	-	1	2
16.	Pinang Luar	-	1	-
17.	Sungai Bemban	-	-	-
18.	Sepakat Baru	-	-	-
19.	Mengkalang	-	-	-
20.	Mengkalang Jambu	-	-	-
	2018	1	6	2
	2017	-	4	2
	2016	-	4	2
	2015	1	1	-
	2014	1	1	1

Sumber : Puskesmas

Tabel : 4.2.3
Jumlah Kunjungan Pasien Pada Puskesmas
di Kecamatan Kubu Tahun 2018

No.	Bulan	Pasien Umum	Pengguna Askes	Lainnya (Gratis)	Jumlah
(1)	(2)	(3)	(4)	(5)	(6)
1.	Januari	589	183	234	1 006
2.	Februari	647	194	211	1 052
3.	Maret	702	298	242	1 242
4.	April	672	226	355	1 253
5.	Mei	630	182	266	1 078
6.	Juni	554	159	261	974
7.	Juli	411	136	258	805
8.	Agustus	454	23	237	714
9.	September	379	156	252	787
10.	Oktober	395	172	234	801
11.	Nopember	353	140	346	839
12.	Desember	497	151	249	897
2018		6.283	1 987	3.145	11.415
2017		6 264	1 987	3 111	11 395
2016		6 384	2 023	3 131	11 538
2015		8 136	458	3 097	10 635
2014		8 136	458	3 097	10 635

Sumber : Puskesmas



Tabel : 4.2.4
Penduduk Yang di Imunisasi Menurut Jenisnya
di Kecamatan Kubu Tahun 2018

No.	Bulan	BCG	DPT		
			I	II	III
(1)	(2)	(3)	(4)	(5)	(6)
1.	Januari	43	79	57	37
2.	Februari	35	66	55	46
3.	Maret	29	19	38	17
4.	April	31	21	23	27
5.	Mei	33	25	25	25
6.	Juni	24	31	30	25
7.	Juli	38	36	41	32
8.	Agustus	19	49	52	43
9.	September	46	73	66	45
10.	Oktober	47	57	51	39
11.	Nopember	25	21	37	31
12.	Desember	31	26	31	33
2018		401	503	506	400
2017					
2016		427	452	493	388
2015		497	512	517	412
2014		326	326	279	268

Bersambung

Lanjutan Tabel : 4.2.4

No.	Bulan	Polio				Campak
		I	II	III	IV	
(1)	(2)	(7)	(8)	(9)	(10)	(11)
1.	Januari	66	57	52	51	48
2.	Februari	37	62	50	52	38
3.	Maret	27	25	30	22	21
4.	April	33	22	30	29	27
5.	Mei	28	23	21	36	32
6.	Juni	29	34	23	37	35
7.	Juli	42	35	43	43	47
8.	Agustus	76	62	49	52	62
9.	September	62	53	57	57	56
10.	Oktober	45	56	55	42	44
11.	Nopember	25	27	39	25	23
12.	Desember	36	26	27	29	29
2018		503	482	466	475	463
2017						
2016		493	462	459	464	451
2015		529	510	507	464	491
2014		342	350	306	243	288

Bersambung



Lanjutan Tabel : 4.2.4

No.	Bulan	HB			TTI.H	
		I	II	III	I	II
(1)	(2)	(12)	(13)	(14)	(15)	(16)
1.	Januari	78	61	41	6	5
2.	Februari	70	56	40	6	4
3.	Maret	29	45	16	10	6
4.	April	27	24	28	4	5
5.	Mei	33	25	29	9	9
6.	Juni	35	36	22	-	3
7.	Juli	44	44	35	10	7
8.	Agustus	55	56	49	9	7
9.	September	77	73	48	9	8
10.	Oktober	69	58	37	12	10
11.	Nopember	36	42	36	15	12
12.	Desember	35	30	37	12	13
	2018	588	554	421	102	89
	2017	536	537	398	94	78
	2016	536	537	398	94	78
	2015	512	517	412	84	68
	2014	326	...	284	268	326

Sumber : Puskesmas

Tabel : 4.2.5
Jumlah Posyandu, Polindes dan Poskedes Menurut Desa
di Kecamatan Kubu Tahun 2018

No.	Desa	Posyandu	Poskedes	Polindes	Jumlah
(1)	(2)	(3)	(4)	(5)	(6)
1	Dabung	2	3	-	5
2	Kubu	4	-	1	5
3	Sungai Terus	1	1	-	2
4	Teluk Nangka	2	1	1	4
5	Jangkang I	1	1	1	3
6	Jangkang II	2	-	1	3
7	Pinang Dalam	1	-	1	2
8	Kampung Baru	3	1	-	4
9	Olak-Olak Kubu	2	1	-	3
10	Pelita Jaya	1	1	-	2
11	Seruat III	2	1	1	4
12	Seruat II	1	-	1	2
13	Sungai Selamat	1	-	1	2
14	Ambawang	5	1	-	6
15	Air Putih	2	-	1	3
16	Pinang Luar	1	1	-	2
17	Sungai Bemban	2	1	-	3
18	Sepakat Baru	1	1	-	2
19	Mengkalang	1	1	-	2
20	Mengkalang Jambu	1	1	-	2
Kecamatan Kubu		36	16	9	61

Sumber : Masing-masing Kantor Desa



Tabel : 4.3.1
Tempat Ibadah Menurut Jenisnya di Kecamatan Kubu Tahun 2018

No.	Desa	Islam	
		Masjid	Surau
(1)	(2)	(3)	(4)
1.	Dabung	4	4
2.	Kubu	6	13
3.	Sungai Terus	1	7
4.	Teluk Nangka	4	19
5.	Jangkang I	2	8
6.	Jangkang II	2	5
7.	Pinang Dalam	3	3
8.	Kampung Baru	6	2
9.	Olak-Olak Kubu	6	11
10.	Pelita Jaya	2	3
11.	Seruat III	7	3
12.	Seruat II	4	2
13.	Sungai Selamat	3	-
14.	Ambawang	3	-
15.	Air Putih	5	8
16.	Pinang Luar	7	10
17.	Sungai Bemban	6	2
18.	Sepakat Baru	2	1
19.	Mengkalang	3	1
20.	Mengkalang Jambu	1	1
2018		77	103
2017		77	103
2016		77	103
2015		77	103
2014		77	103
2013		75	94

Bersambung

Lanjutan Tabel : 4.3.1

No.	Desa	Katholik		Hindu Pura	Budha Vihara
		Gereja	Kapel		
(1)	(2)	(7)	(8)	(9)	(10)
1.	Dabung	-	-	-	1
2.	Kubu	1	-	-	1
3.	Sungai Terus	-	-	-	-
4.	Teluk Nangka	1	-	-	-
5.	Jangkang I	-	-	-	-
6.	Jangkang II	1	-	-	-
7.	Pinang Dalam	-	-	-	1
8.	Kampung Baru	1	-	-	-
9.	Olak-Olak Kubu	1	-	-	-
10.	Pelita Jaya	-	-	-	-
11.	Seruat III	-	-	-	1
12.	Seruat II	-	-	-	-
13.	Sungai Selamat	-	-	-	-
14.	Ambawang	2	-	-	-
15.	Air Putih	1	-	-	-
16.	Pinang Luar	-	-	-	-
17.	Sungai Bemban	1	-	-	1
18.	Sepakat Baru	-	-	-	-
19.	Mengkalang	-	-	-	-
20.	Mengkalang Jambu	-	-	-	-
2018		9	-	-	9
2017		9	-	-	9
2016		9	-	-	9
2015		9	-	-	9
2014		9	-	-	5
2013		13	-	1	4

Sumber : KUA

PERTANIAN

AGRICULTURE

5

<https://kuburayakab.bps.go.id>



**Grafik 5. Persentase Luas Penggunaan Lahan
di Kecamatan Kubu Tahun 2018**



Tabel : 5.1.1
Luas Penggunaan Lahan di Kecamatan Kubu
Tahun 2012-2018 (Ha)

No.	Jenis Lahan	Tahun				
		2014	2015	2016	2017	2018
(1)	(2)	(3)	(4)	(5)	(6)	(7)
I. LAHAN PERTANIAN		43 940	43 940	43 490	43 490	54.507
<u>A. Lahan Sawah</u>		14 150	14 150	14 977	14 977	14 977
<u>B. Lahan Bukan Sawah</u>		29 790	29 790	29 790	29 790	39 530
1.	Tegal/Kebun	5 552	5 552	5 552	5 552	5552
2.	Ladang/Huma	3 050	3 050	3 050	3 050	3 050
3.	Perkebunan	16 392	16 392	16 392	16 392	26132
4.	Hutan Rakyat	1 080	1 080	1 080	1 080	1 080
5.	Lainnya	3 434	3 434	3 434	3 434	3 434
6.	Penggembalaan/rumput	-	-	-	-	-
7.	Sementara tdk diusahakan	282	282	282	282	282
8.	Lainnya (pekarangan ditanami pertanian)	-	-	-	-	-
II. LAHAN BUKAN PERTANIAN		77 200	77 200	77 200	77 200	77 200
1.	Rumah, bangunan & hal sekitar	7 800	7 800	7 800	7 800	7 800
2.	Hutan Negara	64 800	64 800	64 800	64 800	64 800
3.	Rawa-rawa (tdk ditanami)	1 470	1 470	1 470	1 470	1 470
4.	Lainnya (jln, sungai, danau, L tandus)	3 150	3 150	3 150	3 150	3 150
III. Luas Wilayah		121 160	121 160	121 160	121 160	131 707

Sumber : Statistik Penggunaan Lahan Kab. Kubu Raya 2018



Tabel : 5.1.2

**Luas Panen dan Produksi Tanaman Sayuran dan Buah-buahan Semusim
di Kecamatan Kubu Tahun 2018**

No	Jenis Tanaman	Luas Panen (Ha)	Rata-rata Produksi (Kw/Ha)	Produksi (Ton)
(1)	(2)	(3)	(4)	(5)
1.	Bawang Daun	3	10.67	37.00
2.	Petsai/Sawi	48	24,79	119,00
3.	Lobak	-	-	-
4.	Kacang Merah	-	-	-
5.	Kacang Panjang	27	11.48	31.00
6.	Cabe Besar	38	111,79	424,80
7.	Cabe Rawit	58	31.03	180.00
8.	Tomat	46	61,33	282,10
9.	Terung	19	8.00	15.20
10.	Buncis	11	263,00	289,30
11.	Ketimun	17	29.18	49.60
12.	Labu Siam	-	-	-
13.	Kangkung	3	47.33	14.20
14.	Bayam	2	10.50	2.10
15.	Melon	4	46,50	18,60
16.	Semangka	49	108,67	532,50
17.	Blewah	4	43,00	17,20

**Sumber : Statistik Pertanian Tanaman Hortikultura Kabupaten Kubu Raya
2018**

Tabel : 5.1.3
Luas Panen dan Produksi Tanaman Buah-buahan dan Sayuran Tahunan
di Kecamatan Kubu Tahun 2018

No	Jenis Tanaman	Tanaman Hasil (Pohon,rumpun)	Rata-rata Produksi (Kw/Ha)	Produksi (Ton)
(1)	(2)	(3)	(4)	(5)
1.	Alpukat	20	0,45	0.90
2.	Belimbing	85	1.14	9.70
3.	Duku/Langsar/Kokosan	200	0,15	3.00
4.	Durian	621	0,63	39.00
5.	Jambu Biji	875	0,31	27.00
6.	Jambu Air	667	0,99	65,80
7.	Jeruk Siam/Kepron	312	1,15	35,80
8.	Jeruk Besar	355	1,51	53,70
9.	Mangga	400	0,93	37,10
10.	Manggis	35	0.89	3.10
11.	Nangka/Cempedak	1.240	0,62	77.20
12.	Nenas	450.000	0,03	1.531.00
13.	Pepaya	550	0,64	35.40
14.	Pisang	5.500	0,54	295.50
15.	Rambutan	11.500	0.70	227.10
16.	Salak	3.500	0 20	69.50
17.	Sawo	455	0,82	37.30
18.	Sirsak	75	0,39	2.90
19.	Sukun	30	0.87	2.60
20.	Melinjo	70	0.16	1.10
21.	Petai	85	1.02	8.70
22.	Jengkol	965	0.31	29.80

Sumber : Statistik Pertanian Tanaman Hortikultura Kabupaten Kubu Raya 2018

**Tabel : 5.1.4**

**Luas Tanaman Dan Produksi Perkebunan Menurut Jenisnya
di Kecamatan Kubu Tahun 2015 - 2018 (Ha)**

No	Desa	2016		2017		2018	
		Luas Tanam (Ha)	Produksi (Ton)	Luas Tanam (Ha)	Produksi (Ton)	Luas Tanaman (Ha)	Produksi (Ton)
(1)	(2)	(3)	(4)	(5)	(6)	(7)	(8)
1	Karet	1 788	262	1 788	262	1 863	253
2	Kelapa Dalam	2 076	1 127	2 076	1 127	2 156	1 442
3	Kelapa Hibrida	1 342	555	1 342	555	1 342	545
4	Kelapa Sawit	13 730	5 214	13 730	5 214	24 712	22 658
5	Lada	11	1	11	1	12	3
6	Kopi	318	59	318	59	318	62
7	Kakao	-	-	-	-	-	-
8	Cengkeh	-	-	-	-	-	-

Sumber : Kabupaten Kubu Raya Dalam Angka Tahun 2018

Tabel : 5.2.1
Luas Kawasan Hutan Menurut Jenisnya
di Kecamatan Kubu Tahun 2018 (Ha)

No	Desa	2018	
		Angka Kecamatan (Ha)	Angka Kabupaten (Ha)
(1)	(2)	(3)	(4)
	Areal Dalam Kawasan		
A.	Hutan	58 183,13	388 392,73
1.	Hutan Lindung	20 505,42	171 477,35
2.	Hutan Produksi	2 697,52	98 104,39
3.	Hutan Produksi Konversi	-	53 041,54
4.	Hutan Produksi Terbatas	34 980,19	65 769,45
	Areal Diluar Kawasan		
B.	Hutan	67 810,05	443 356,83
Jumlah		125 997,18	831 679,56

Sumber : Kabupaten Kubu Raya Dalam Angka Tahun 2018



Tabel : 5.3.1
Jumlah Ternak Menurut Jenisnya
di Kecamatan Kubu Tahun 2018 (Ekor)

No	Desa	Sapi	Kambing	Babi	Kerbau
(1)	(2)	(3)	(4)	(5)	(6)
1.	Dabung	24	84	-	-
2.	Kubu	23	241	-	-
3.	Sungai Terus	29	153	-	-
4.	Teluk Nangka	159	254	-	20
5.	Jangkang I	348	985	-	-
6.	Jangkang II	43	156	-	-
7.	Pinang Dalam	17	233	-	-
8.	Kampung Baru	23	153	87	-
9.	Olak-Olak Kubu	65	477	-	-
10.	Pelita Jaya	6	153	-	-
11.	Seruat III	78	45	-	-
12.	Seruat II	-	136	-	-
13.	Sungai Selamat	-	65	-	-
14.	Ambawang	5	99	452	-
15.	Air Putih	53	203	-	-
16.	Pinang Luar	363	205	-	-
17.	Sungai Bemban	-	150	-	-
18.	Sepakat Baru	14	145	-	-
19.	Mengkalang	-	49	-	-
20.	Mengkalang Jambu	-	22	-	-
2018		1 325	4.040	539	20
2017		1 302	3 938	522	20
2016		1 302	3 938	522	20
2015		1 302	3 938	522	20
2014		1 302	3 938	522	20

Sumber : BPP Pertanian dan Peternakan Kec.Kubu

Tabel : 5.3.2
Jumlah Unggas Menurut Jenisnya
di Kecamatan Kubu Tahun 2018 (Ekor)

No	Desa	Ayam Buras	Ayam Ras	Itik
(1)	(2)	(3)	(4)	(5)
1.	Dabung	2 598	-	64
2.	Kubu	3 589	1 115	65
3.	Sungai Terus	2 461	3 025	55
4.	Teluk Nangka	4 468	1 092	75
5.	Jangkang I	2 895	525	115
6.	Jangkang II	3 318	750	54
7.	Pinang Dalam	1 858	-	52
8.	Kampung Baru	2 827	535	59
9.	Olak-Olak Kubu	5 444	1 575	139
10.	Pelita Jaya	2 769	245	35
11.	Seruati III	1 283	-	40
12.	Seruati II	2 697	-	45
13.	Sungai Selamat	1 385	-	35
14.	Ambawang	1 708	-	35
15.	Air Putih	4 109	800	54
16.	Pinang Luar	4 614	-	325
17.	Sungai Bemban	2 597	-	65
18.	Sepakat Baru	1 925	-	100
19.	Mengkalang	1 406	-	25
20.	Mengkalang Jambu	1 385	-	35
2018		55.861	9.725	1 472
2017		55 332	8 563	1 472
2016		55 332	8 563	1 472
2015		55 332	8 563	1 472
2014		55 332	8 563	1 472

Sumber : Dinas Pertanian



Tabel : 5.3.3
Banyaknya Alat Penangkapan Ikan Menurut Jenisnya
di Kecamatan Kubu Tahun 2016 – 2018 (Ha)

No	Nama Alat	2016	2017	2018
(1)	(2)	(3)	(4)	(5)
1.	Payang/Lampara	3	3	3
2.	Pukat	322	322	322
3.	Dagol/Cantrang	121	121	121
4.	Jaring Insang Hanyut	19	19	19
5.	Jaring Insang Lingkar	2	2	2
6.	Jaring Insang Tetap	50	50	54
7.	Tramell Net	395	395	395
8.	Bagan Tancap	16	16	16
9.	Serok/Songko	4	4	4
10.	Rawai Tetap	15	15	18
11.	Pancing Ulur	51	51	51
12.	Pancing Cumi	3	3	3
13.	Pancing Lainnya	195	195	195
14.	Sero/Kelong	57	57	57
15.	Jermal	15	15	15
16.	Bubu/Ambai	22	22	24
17.	Perangkap	2 376	2 376	2 376
18.	Jala	83	83	102
19.	Garpu/Tombak	5	5	5
20.	Lainnya	-	-	-

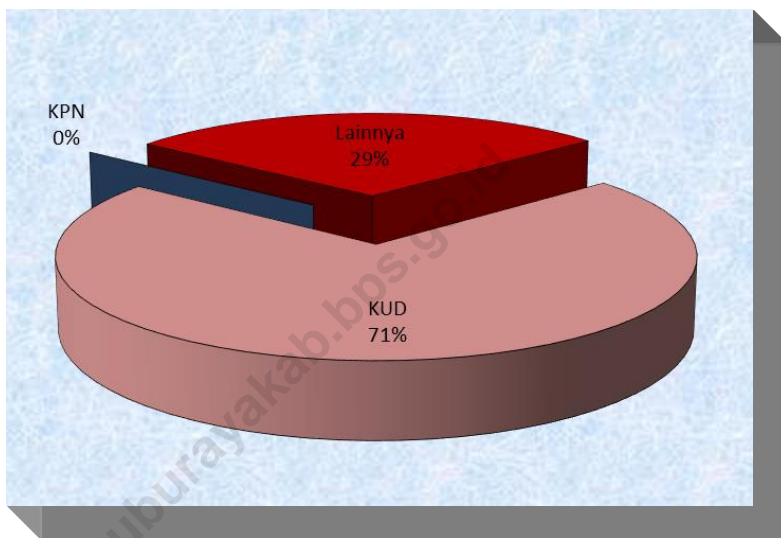
Sumber : Kabupaten Kubu Raya Dalam Angka Tahun 2018

KOPERASI
•
COOPERATIONS

<https://kuburayakab.bps.go.id>



**Grafik 6. Banyaknya Koperasi menurut Jenisnya
di Kecamatan Kubu Tahun 2018**



Tabel : 6.1
Perusahaan Perdagangan yang Memiliki Izin
di Kecamatan Kubu Tahun 2018

No.	Desa	Perusahaan Kecil	Perusahaan Sedang	Perusahaan Besar	Jumlah
(1)	(2)	(3)	(4)	(5)	(6)
1.	Dabung	2	-	-	2
2.	Kubu	22	-	-	22
3.	Sungai Terus	-	-	-	-
4.	Teluk Nangka	2	-	-	2
5.	Jangkang I	-	-	-	-
6.	Jangkang II	1	-	-	1
7.	Pinang Dalam	1	-	-	1
8.	Kampung Baru	3	-	-	3
9.	Olak-Olak Kubu	4	-	-	4
10.	Pelita Jaya	-	-	-	-
11.	Seruat III	-	-	-	-
12.	Seruat II	2	-	-	2
13.	Sungai Selamat	1	-	-	1
14.	Ambawang	1	-	-	1
15.	Air Putih	2	-	-	2
16.	Pinang Luar	3	-	-	3
17.	Sungai Bemban	2	-	-	2
18.	Sepakat Baru	-	-	-	-
19.	Mengkalang	-	-	-	-
	Jambu	-	-	-	-
	2018	46	-	-	46
	2017	46	-	-	46
	2016	46	-	-	46
	2015	46	-	-	46
	2014	46	-	-	46

Sumber : Kepala Desa

**Keterangan : Belum termasuk 1 desa yang baru mekar (Desa BEMBAN
TIMUR), Data tahun 2010 tidak tersedia**

2015*) : Data belum tersedia



Tabel : 6.2
Koperasi Menurut Jenisnya
di Kecamatan Kubu Tahun 2018

No.	Desa	K U D	K P N	Lainnya	Jumlah
(1)	(2)	(3)	(4)	(5)	(6)
1.	Dabung	2	-	-	-
2.	Kubu	2	-	-	-
3.	Sungai Terus	1	-	-	-
4.	Teluk Nangka	-	-	1	1
5.	Jangkang I	-	-	3	3
6.	Jangkang II	1	-	-	-
7.	Pinang Dalam	-	-	-	-
8.	Kampung Baru	1	-	-	-
9.	Olak-Olak Kubu	-	-	-	1
10.	Pelita Jaya	2	-	-	-
11.	Seruat III	-	-	-	-
12.	Seruat II	-	-	-	-
13.	Sungai Selamat	-	-	-	-
14.	Ambawang	-	-	-	-
15.	Air Putih	-	-	-	-
16.	Pinang Luar	1	-	-	-
17.	Bemban	-	-	-	-
18.	Sepakat Baru	-	-	-	-
19.	Mengkalang	-	-	-	-
20.	Mengkalang Jambu	-	-	-	-
2018		10	-	4	14
2017		10	-	4	14
2016		10	-	4	14
2015		10	-	4	14
2014		7	-	2	9

Sumber : Kepala Desa

TRANSPORTASI

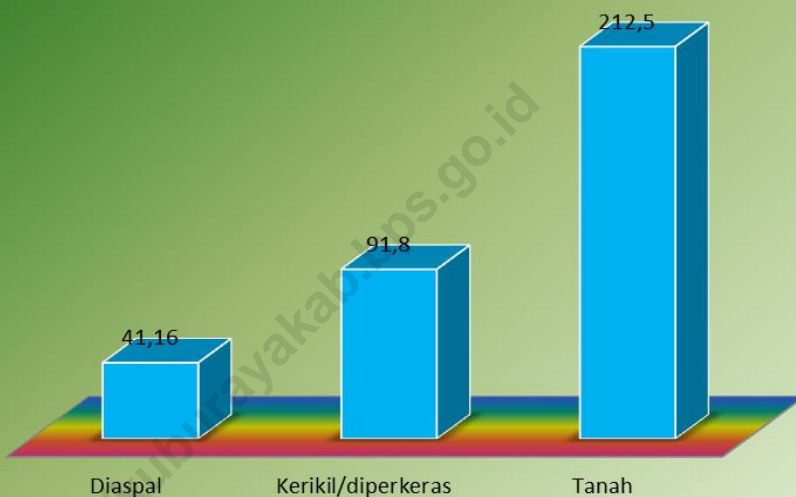
TRANSPORTATION

7

<https://kuburayakab.bps.go.id>



**Grafik 7. Panjang Jalan menurut Jenis Permukaan
di kecamatan KubuTahun 2015**



Tabel : 7.1
Panjang Jalan Menurut Jenis Permukaan
di Kecamatan Kubu Tahun 2015 (Km)

No.	Desa	Diaspal	Kerikil/ diperkeras	Tanah
(1)	(2)	(3)	(4)	(5)
1.	Dabung	-	5	30.0
2.	Kubu	1.56	18	1.0
3.	Sungai Terus	-	4.5	7.5
4.	Teluk Nangka	3.40	10.5	26
5.	Janggang I	-	2.0	8
6.	Janggang II	1.0	6.0	10
7.	Pinang Dalam	10.0	-	7
8.	Kampung Baru	14.0	1.0	4
9.	Olak-Olak Kubu	-	10.0	3.0
10.	Pelita Jaya	-	3.0	10
11.	Seruat III	-	4.0	12
12.	Seruat II	-	4.3	24
13.	Sungai Selamat	-	2.8	3
14.	Ambawang	-	2.0	12
15.	Air Putih	-	3.0	9
16.	Pinang Luar	11.2	3.0	10
17.	Bemban	-	1.0	25
18.	Sepakat Baru	-	5.8	6
19.	Mengkalang	-	5.9	5
20.	Mengkalang Jambu	-	-	-
2015		41,16	91.80	212,50
2014		41,16	91,80	212,50
2013		41,16	91,80	212,50
2012		41,16	91,80	212,50
2011		41,16	91,80	212,50

Sumber : Kepala Desa

2015*) : Data 2018 tidak tersedia



Tabel : 7.2
Banyak Surat Yang dikirim dan diterima
Pada Kantor Pos Kubu Tahun 2018

No.	B u l a n	Biasa		Kilat	
		Kirim	Terima	Kirim	Terima
(1)	(2)	(3)	(4)	(5)	(6)
1.	Januari	21	23	75	385
2.	Februari	24	19	68	426
3.	Maret	111	68	72	615
4.	April	109	33	83	556
5.	Mei	65	81	82	985
6.	Juni	76	118	94	872
7.	Juli	39	125	101	1.005
8.	Agustus	31	167	105	810
9.	September	42	119	102	875
10.	Oktober	75	270	164	1.358
11.	Nopember	76	153	93	882
12.	Desember	92	144	86	926
2018		761	1320	1.125	9.695
2017		673	1 369	1 234	12 382
2016		673	1 369	1 234	12 382
2015		673	1 369	1 234	12 382

PERBANDINGAN REGIONAL

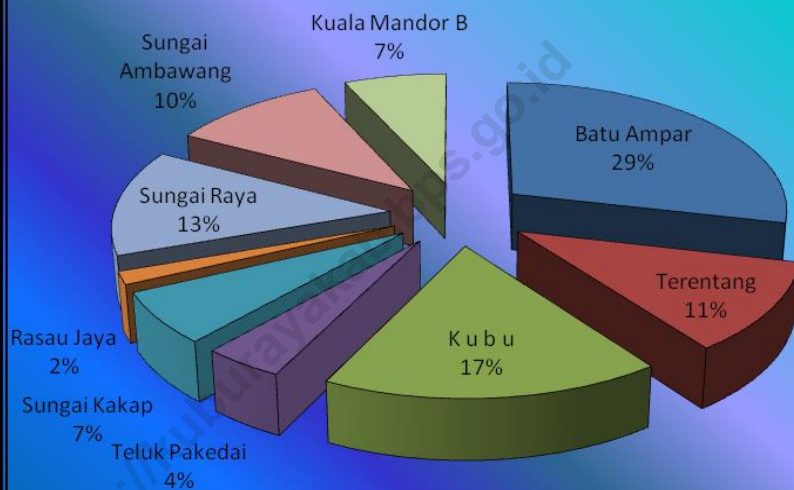
REGIONAL COMPARISON

8

<https://kuburayakab.bps.go.id>



Grafik 8. Persentase Luas Wilayah Kecamatan di Kabupaten Kubu Raya



Tabel : 8.1
Jumlah Penduduk, Luas Desa dan Kepadatannya
Dirinci Per Kecamatan di Kabupaten Kubu Raya Tahun 2018

No.	Kecamatan	Jumlah Penduduk	Luas Desa (KM ²)	Kepadatan Per KM ²
(1)	(2)	(3)	(4)	(5)
1.	Batu Ampar	36 469	2 002,70	18
2.	Terentang	11 287	786,40	14
3.	K u b u	38 839	1 211,60	32
4.	Teluk Pakedai	20 568	291,90	70
5.	Sungai Kakap	115 796	453,17	256
6.	Rasau Jaya	26 815	111,07	241
7.	Sungai Raya	211 030	929,30	227
8.	Sungai Ambawang	76 489	726,10	105
9.	Kuala Mandor B	25 624	473,00	54
2018		562 917	6 985,26	81
2017		562 917	6 985,26	81
2016		554 811	6 985,26	78
2015		545 405	6 985,26	78
2014		538 815	6 985,2	77

Sumber : BPS Kab. Kubu Raya



Tabel 8.2
Jumlah Penduduk Menurut Kecamatan di Kabupaten Kubu Raya
Tahun 2016 – 2018

No.	Kecamatan	Jumlah Penduduk		
		2016	2017	2018
(1)	(2)	(3)	(4)	(5)
1.	Batu Ampar	36 081	36 469	36.844
2.	Terentang	11 180	11 287	11.389
3.	K u b u	38 757	38 839	38.904
4.	Teluk Pakedai	20 381	20 568	20.747
5.	Sungai Kakap	114 161	115 796	117.402
6.	Rasau Jaya	26 382	26 815	27.243
7.	Sungai Raya	208 233	211 030	213.767
8.	Sungai Ambawang *)	74 131	76 489	78.885
9.	Kuala Mandor B	25 505	25 624	25.733
Kubu Raya		554 811	562 917	570.512

Tabel 8.3
Jumlah Penduduk dan Rasio Jenis Kelamin Menurut Kecamatan di
Kabupaten Kubu Raya 2018

Kecamatan	Jenis Kelamin (ribu)			Rasio Jenis Kelamin
	Laki-Laki	Perempuan	Jumlah	
(1)	(2)	(3)	(4)	(5)
1. Batu Ampar	18 394	17 687	36 081	104
2. Terentang	5 831	5 349	11 180	109
3. Kubu	19 476	19 281	38 757	101
4. Teluk Pakedai	10 342	10 039	20 381	103
5. Sungai Kakap	57 367	56 794	114 161	101
6. Rasau Jaya	13 257	13 125	26 382	101
7. Sungai Raya	105 658	102 575	208 233	103
8. Sungai Ambawang	37 971	36 160	74 131	105
9. Kuala Mandor B	12 879	12 626	25 505	102
Kubu Raya	281 175	273 636	554 811	103



Tabel 8.4
Jumlah Penerimaan dan Penyaluran Zakat Menurut Jenis dan Dirinci
Menurut Kecamatan di Kabupaten Kubu Raya, 2018 (Ribu Rupiah)

Kecamatan	Penerimaan		Penyaluran		
	Zakat Fitrah	Zakat Mall	Fakir Miskin	Sarana Pendidikan	Sarana Peribadatan
(1)	(2)	(3)	(4)	(5)	
1. Batu Ampar	129 998	-	129 998	-	-
2. Terentang	106 212	-	106 212	-	-
3. Kubu	163 801	-	163 801	-	-
4. Teluk Pakedai	156 535	-	156 535	-	-
5. Sungai Kakap	811 000	-	811 000	-	-
6. Rasau Jaya	146 550	-	146 550	-	-
7. Sungai Raya	1 727 850	-	1 727 850	-	-
8. Sungai Ambawang	473 672	-	473 672	-	-
9. Kuala Mandor B	171 143	-	171 143	-	-
Kubu Raya	3 886 763	-	554 811	-	-

Tabel 8.5
Jumlah Hewan Kurban Menurut Jenis dirinci Menurut Kecamatan
di Kabupaten Kubu Raya, 2018 (Ekor)

Kecamatan	Yang Berkurban	Hewan Kurban		Jumlah
		Sapi	Kambing	
(1)	(2)	(3)	(4)	(5)
1. Batu Ampar	320	39	47	86
2. Terentang	161	21	14	35
3. Kubu	294	39	38	77
4. Teluk Pakedai	247	33	16	49
5. Sungai Kakap	1 207	145	192	337
6. Rasau Jaya	324	41	37	78
7. Sungai Raya	942	112	158	270
8. Sungai Ambawang	718	87	109	196
9. Kuala Mandor B	269	35	24	59
Kubu Raya	4 482	552	635	1187



Tabel 8.6
Luas Panen Tanaman Sayuran Menurut Kecamatan dan Jenis Sayuran
di Kabupaten Kubu Raya 2018

Kecamatan	Bawang Merah	Cabai *	Ketimun	Kacang Panjang	Petsai
(1)	(2)	(3)	(4)	(5)	(6)
1. Batu Ampar	-	4	-	3	1
2. Terentang	2	10	8	14	17
3. Kubu	-	58	17	27	-
4. Teluk Pakedai	-	21	4	5	-
5. Sungai Kakap	-	3	6	18	3
6. Rasau Jaya	-	102	123	86	-
7. Sungai Raya	-	14	8	9	7
8. Sungai Ambawang	1	7	17	31	3
9. Kuala Mandor B	-	6	9	17	-
Kubu Raya	3	189	176	200	31

Tabel 8.7
Luas Kawasan Hutan dan Jenisnya Dirinci Menurut Kecamatan di
Kabupaten Kubu Raya, 2018 (Ha)

Kecamatan	Hutan Lindung	Hutan Produksi	Hutan Produksi Konversi	Hutan Produksi Terbatas	Areal Penggunaan Lainnya
(1)	(2)	(3)	(4)	(5)	(6)
1. Batu Ampar	76 108,99	55 043,38	10 833,39	28 024,53	56 778,86
2. Terentang	42 454,96	19 460,10	-	-	38 224,80
3. Kubu	20 505,42	2 697,52	-	34 980,19	67 810,05
4. Teluk Pakedai	19 855,20	-	-	-	269 245,12
5. Sungai Kakap	3 998,47	-	-	-	45 408,82
6. Rasau Jaya	-	-	-	-	17 474,76
7. Sungai Raya	8 484,32	-	21 749,71	-	95 842,61
8. Sungai Ambawang	-	13 795,07	20 458,44	2 764,73	70 022,49
9. Kuala Mandor B	-	7 108,32	-	-	2 615,32
Kubu Raya	171 477,35	98 104,39	53 041,54	65 769,45	443 356,83



**Sensus
Penduduk
2020**

DATA

MENCERDASKAN BANGSA



***BADAN PUSAT STATISTIK
KABUPATEN KUBU RAYA***

Jalan Arteri Supadio KM 19,5 No. 04/12,
Sungai Raya, Kabupaten Kubu Raya 78391;
Telp/Fax. (0561) 724189; E-mail: bps6112@bps.go.id
Homepage: <http://kuburayakab.bps.go.id>